

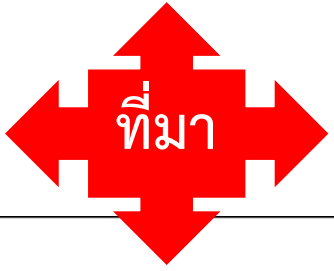
4.1

ข้อเสนอกรณีการให้บริการไม่เป็นไปตามมาตรฐานการให้บริการสาธารณสุข
ตามมาตรา 57 แห่ง พรบ. หลักประกันสุขภาพแห่งชาติ
โรงพยาบาลเซ็นทรัลพาร์ค กรณีการจ่ายยาผิด

นำเสนอที่ประชุมคณะกรรมการควบคุมคุณภาพและมาตรฐานบริการสาธารณสุข เขต 6 ระยอง
ครั้งที่ 4/2566 วันที่ 22 เดือน ธันวาคม พ.ศ.2566

นางอรพินทร์ ปราโมทย์
ผู้แทนสภาเภสัชกรรม

ในคณะกรรมการควบคุมคุณภาพและมาตรฐานบริการสาธารณสุข เขต 6 ระยอง



วาระ 4.6.4

ผลการพิจารณาสอบสวน รพ.เซ็นทรัล พาร์ค (ม.57)

ข้อร้องเรียน

ความเห็นคณะกรรมการสอบสวน คณะที่ 2

เข้ารับบริการเพื่อรับยาเดิมตามแพทย์นัด แพทย์สั่งจ่ายยากลับไปรับประทาน ขณะอยู่ที่บ้านญาติตรวจสอบพบหน้าของยา ระบุยา Vopar 250 mg แต่ภายในซองเป็นยา Valstal 200 mg จึงไม่ให้ผู้ป่วยรับประทาน และนำยากลับไปเปลี่ยน

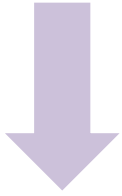
ผู้ป่วยหญิง อายุ 78 ปี มีโรคประจำตัวเป็นโรคไขมันในเลือดสูง ความดันโลหิตสูง และเบาหวาน เข้ารับบริการที่รพ.เซ็นทรัล พาร์ค เพื่อรับยาตามนัด
เภสัชกรได้จ่ายยามืด จากยารักษาโรคพาร์กินสัน (VOPAR 250 mg) เป็นยาบรรเทาอาการโรคลมชัก (VALSTAL 200 mg)
เมื่อเภสัชกรตรวจพบมีการจ่ายยามืดก็ได้รับโทรศัพท์แจ้งผู้ป่วยในวันเดียวกัน เพื่อให้มารับประทานยาและให้นำยามาเปลี่ยน ซึ่งเป็นการดำเนินการแก้ไขปัญหาที่เกิดขึ้นอย่างเร่งด่วน เพื่อยับยั้งไม่ให้เกิดอันตรายแก่ผู้ป่วย รวมทั้งยังมีการติดตามอาการ

มติ คทง.คุ้มครองสิทธิ
การจ่ายยาไม่ตรงกับแผนการรักษาของแพทย์ของเจ้าหน้าที่รพ.เซ็นทรัล พาร์ค เป็นการให้บริการที่ไม่เป็นไปตามมาตรฐานการให้บริการสาธารณสุขที่กำหนด

มติคณะกรรมการสอบสวน คณะที่ 2

1. รพ.เซ็นทรัล พาร์ค ให้บริการไม่เป็นไปตามมาตรฐานการให้บริการสาธารณสุข ซึ่งเป็นการกระทำโดยไม่เจตนา
2. มีคำสั่งเตือนให้รพ.เซ็นทรัล พาร์ค ปฏิบัติให้ถูกต้องตาม ม.58 (1) แห่ง พ.ร.บ.หลักประกันสุขภาพแห่งชาติ พ.ศ. 2545

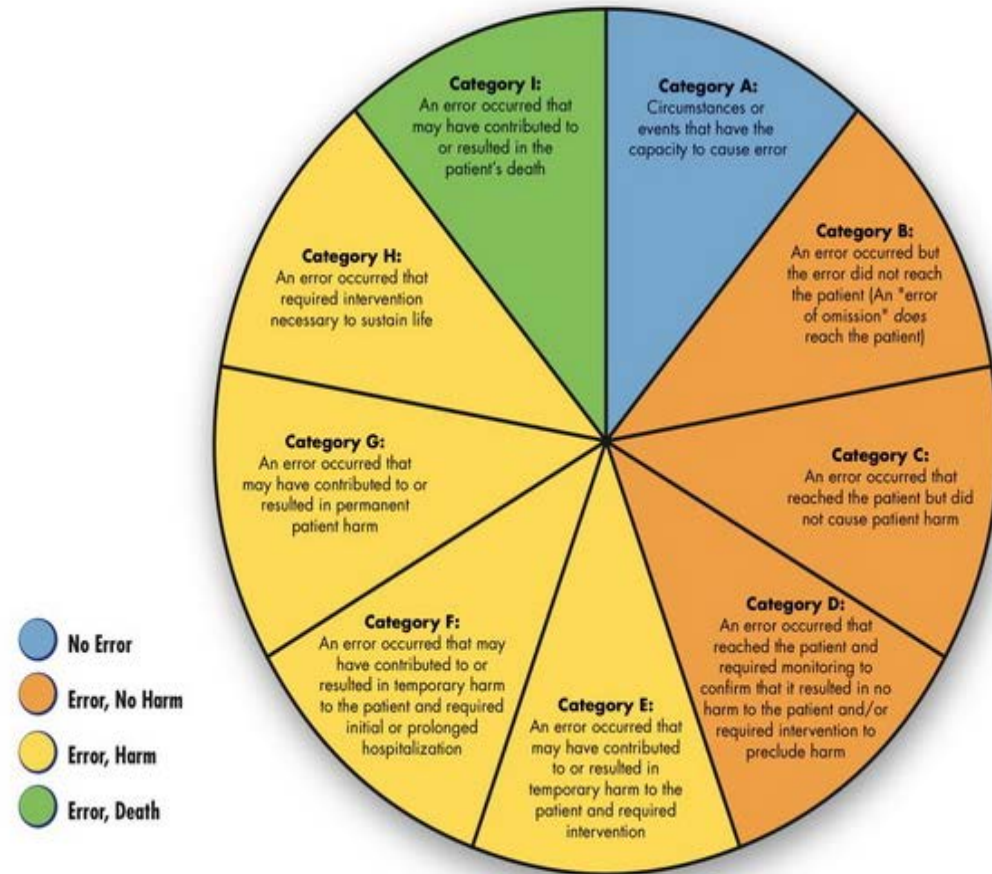
การวิเคราะห์ Root Cause Analysis โรงพยาบาลเซ็นทรัลพาร์ก สมุทรปราการ



สาเหตุของการ
จัดยาผิด
(Pre-dispensing
error)

สาเหตุของการ
จ่ายยาผิด
(Dispensing
error)

NCC MERP Index for Categorizing Medication Errors



Definitions

Harm

Impairment of the physical, emotional, or psychological function or structure of the body and/or pain resulting therefrom.

Monitoring

To observe or record relevant physiological or psychological signs.

Intervention

May include change in therapy or active medical/surgical treatment.

Intervention Necessary to Sustain Life

Includes cardiovascular and respiratory support (e.g., CPR, defibrillation, intubation, etc.)

การวิเคราะห์ Root Cause Analysis (ต่อ) โรงพยาบาลเซ็นทรัลพาร์ค สมุทรปราการ

บุคลากร



1. ภาระงานมาก มีผู้ใช้บริการในช่วงเวลาที่เกิดเหตุเป็นจำนวนมาก และอัตรากำลังน้อย ทำให้ต้องเร่งรีบจัดยา
2. ไม่มีสมาธิ ขาดความรอบคอบในการทำงาน

วิธีการ

ปฏิบัติงาน



3. ไม่ได้อ่านทวนชื่อยาซ้ำ
4. ไม่ได้ตรวจสอบซ้ำอีกหลังจัดยา
5. ชื่อยาและรูปแบบของยาค้ำยกัน (look-alike/sound-alike drugs)

สาเหตุของการจัดยาผิด (Pre-dispensing error)

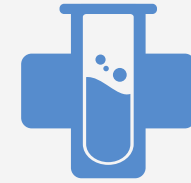
การบริหาร

จัดการ



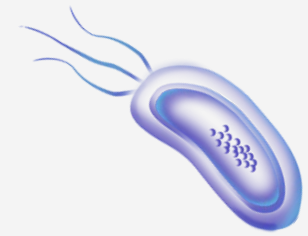
6. ยามีชื่อยาค้ำยกันวางอยู่ในชั้นเดียวกันใกล้เคียงกัน **VOPAR** และ **VALSTAL**

สิ่งแวดล้อม



7. พื้นที่ในการจัดวางยามีน้อยทำให้ยาวางอยู่ใกล้เคียงกัน

การวิเคราะห์ Root Cause Analysis (ต่อ) โรงพยาบาลเซ็นทรัลพาร์ก สมุทรปราการ



สาเหตุของการ **จ่ายยาผิด**
(Dispensing error)

บุคลากร



วิธีการ

ปฏิบัติงาน



การบริหาร

จัดการ



สิ่งแวดล้อม



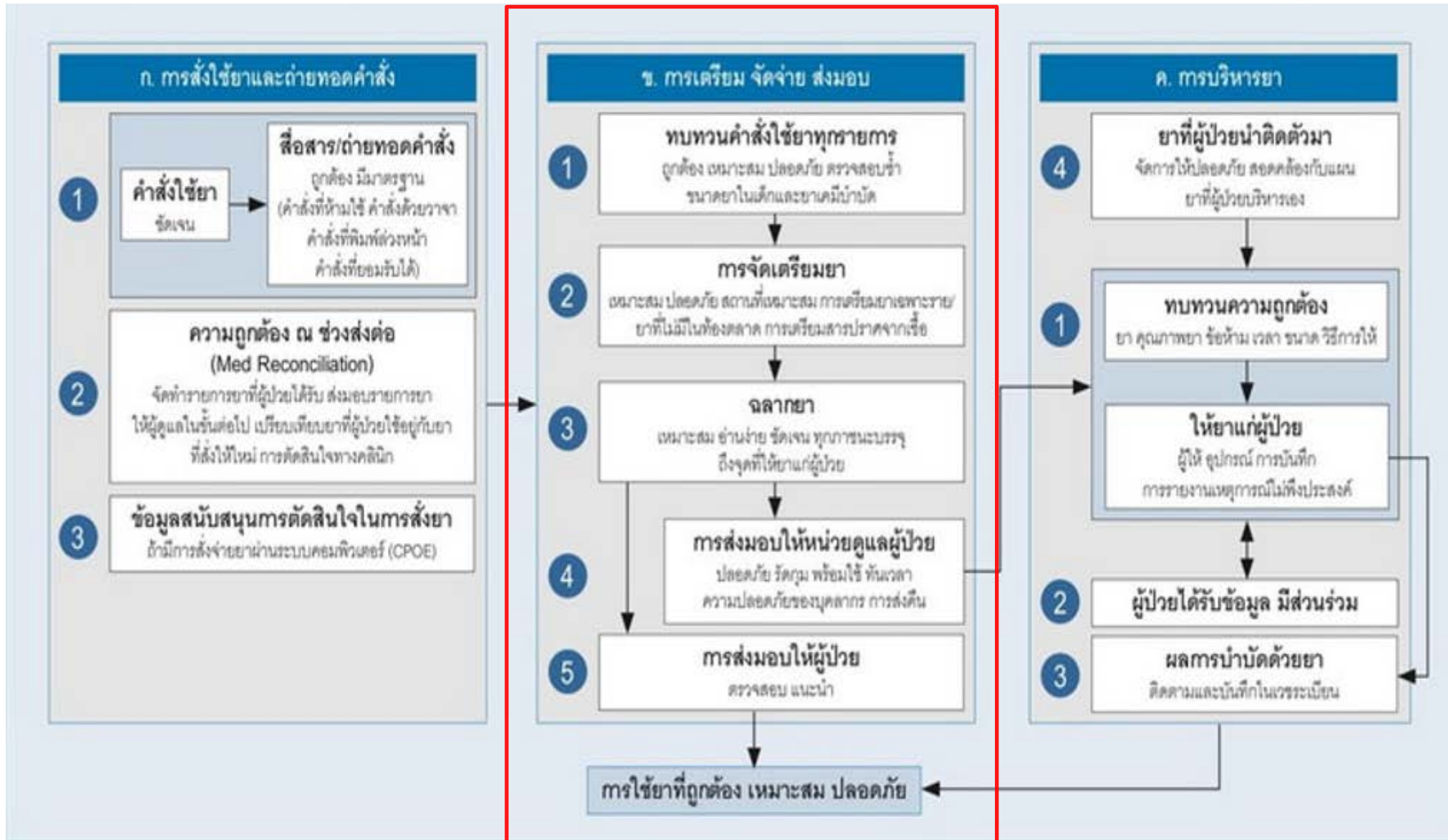
1. ภาระงานมาก มีผู้ใช้บริการในช่วงเวลาที่เกิดเหตุเป็นจำนวนมาก ทำให้ต้องเร่งรีบในการจ่ายยา
2. ไม่มีสมาธิ ขาดความรอบคอบในการทำงาน

3. ไม่มีสมาธิ ขาดความรอบคอบในการทำงาน

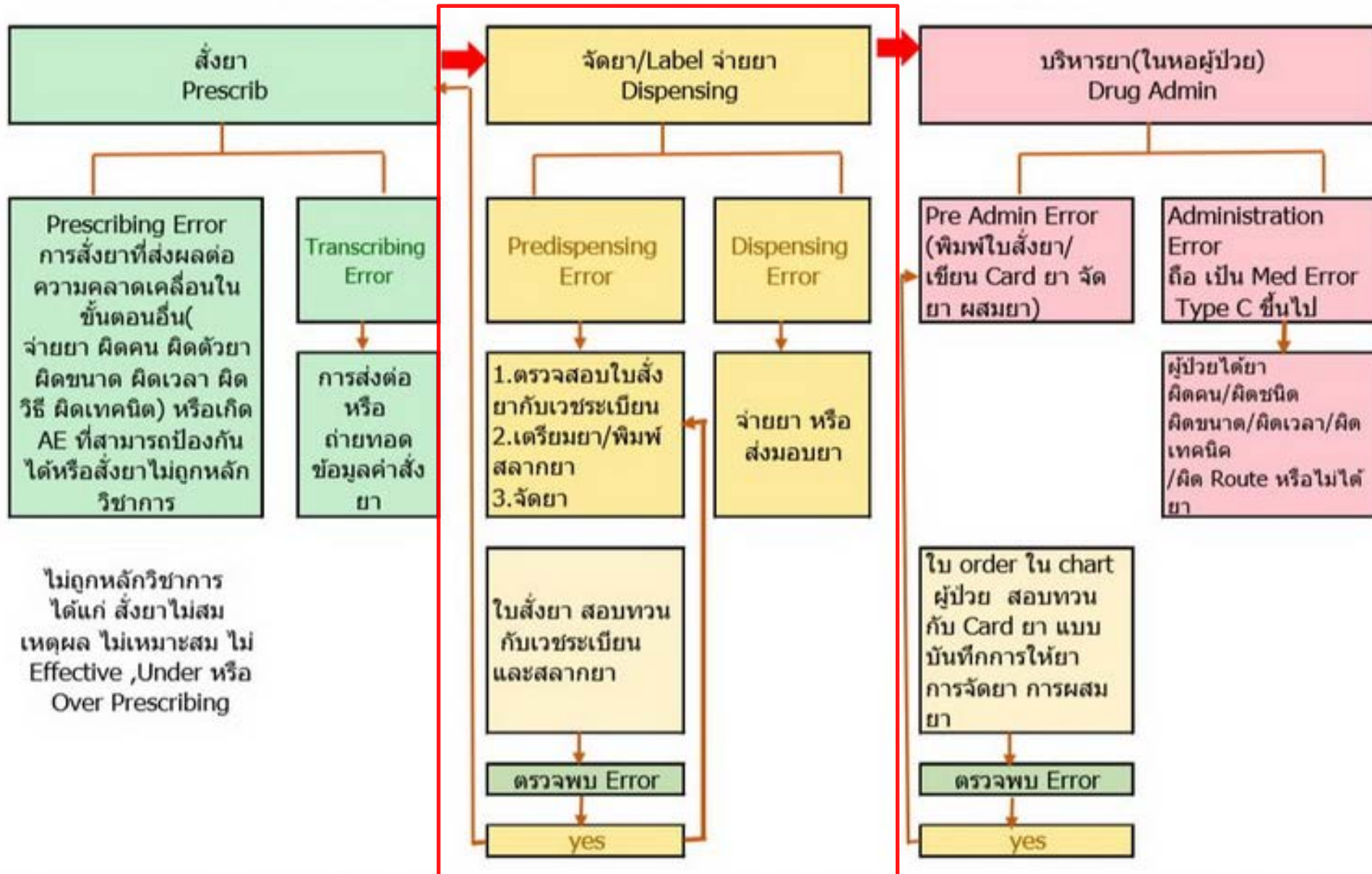
4. รอคการส่งใบยาเป็นรอบ ๆ ทำให้ผู้ป่วยมารอรับยานานขึ้น

5. ความกดดันจากผู้มารับบริการ ที่มารอรับยาเป็นจำนวนมาก

การปฏิบัติในการใช้ยา (Medication Use Practices)



Medication Error (ME) & Adverse Drug Event (ADE)

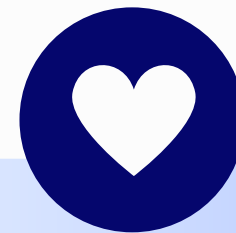


วิธีป้องกัน/detect error = bar code,เขียนตัวเล็กตัวใหญ่/Computer / Double check เภสัช-แพทย์ ,เภสัช- เภสัช หรือ เภสัช- พยาบาล

ข้อเสนอกรณีการให้บริการไม่เป็นไปตามมาตรฐาน การให้บริการสาธารณสุข ตามมาตรา 57



รายงานข้อเสนอของ อคม. ต่อสภาวิชาชีพเภสัชกรรม
ผ่านผู้แทนสภาวิชาชีพในคณะอนุกรรมการฯ
เพื่อร่วมควบคุมกำกับมาตรฐานตาม
ประเด็นคุณภาพในวิชาชีพที่เกี่ยวข้อง



มอบสำนักงานฯ เฝ้าระวังประเด็นปัญหาการเกิดซ้ำ
โดยหากมีการเกิดซ้ำให้สำนักงาน ฯ เสนอประเด็นต่อ
อคม. เพื่อให้มีการทบทวนปัญหาผิดมาตรฐาน
ตามมาตรฐานวิชาชีพที่เกี่ยวข้อง

จึงเรียนเสนอคณะกรรมการฯ เพื่อโปรดพิจารณา

- ❖ ข้อเสนอกรณีการให้บริการไม่เป็นไปตามมาตรฐานการให้บริการสาธารณสุข ตามมาตรา 57 แห่ง พรบ. หลักประกันสุขภาพแห่งชาติ
โรงพยาบาลเข็นทร์ลปาร์ค กรณีการจ่ายยาผิด
และพิจารณาให้ข้อเสนอแนะ