

ระเบียบวาระที่ 4.1

ความก้าวหน้าการดำเนินงาน

นโยบายยกระดับหลักประกันสุขภาพแห่งชาติ ปีงบประมาณ 2566

นำเสนอในการประชุมคณะกรรมการหลักประกันสุขภาพ เขต 6 ระยอง

ครั้งที่ 3/2566 วันที่ 23 เดือน มิถุนายน พ.ศ. 2566

นายทวิสิทธิ์ สมัครสมาน

สำนักงานหลักประกันสุขภาพแห่งชาติ เขต ๖ ระยอง

- ❑ รัฐมนตรีว่าการกระทรวงสาธารณสุข มีนโยบายยกระดับระบบหลักประกันสุขภาพแห่งชาติ
“ต้องไม่มีผู้ป่วยอนาถา ทุกคนเท่าเทียมกันหมด ต้องอยู่ด้วยศักดิ์ศรี ไม่ว่าจะยากดีมีจน”
- ❑ คณะกรรมการหลักประกันสุขภาพแห่งชาติ ในการประชุมครั้งที่ 11/2563 เมื่อวันที่ 5 ตุลาคม 2563 เห็นชอบในหลักการนโยบายยกระดับระบบหลักประกันสุขภาพแห่งชาติ 4 เรื่อง ดังนี้
 - (1) ประชาชนที่เจ็บป่วยไปรับบริการกับหมอประจำครอบครัว ในหน่วยบริการปฐมภูมิที่ไหนก็ได้
ม.ค.2564 นำร่องเขตพื้นที่ในภาคตะวันออกเฉียงเหนือ เขต 7,8,9,10 และกรุงเทพฯ เขต 13
ม.ค.2565 ขยายพื้นที่ดำเนินการครอบคลุมทั่วประเทศ
 - (2) ผู้ป่วยในไม่ต้องกลับไปรับใบส่งตัว (ทั่วประเทศ ปีงบประมาณ 2564)
 - (3) โรคมะเร็งไปรับบริการที่ไหนก็ได้ที่พร้อม (ทั่วประเทศ ปีงบประมาณ 2564)
 - (4) ย้ายหน่วยบริการ ได้สิทธิทันที ไม่ต้องรอ 15 วัน (ทั่วประเทศ ปีงบประมาณ 2564)

ประชาชนที่เจ็บป่วยไปรับบริการกับหมอประจำครอบครัว
ในหน่วยบริการปฐมภูมิที่ไหนก็ได้
(OP ANYWHERE)

ภาพรวม : OP ANYWHERE ปี 2565 – 2566
เปรียบเทียบรายเขต – ปังบประมาณณ 22/11/2566

เขต	ปังบ บริการ								
	2565			2566			รวมทั้งหมด		
	คน	ครั้ง	เงินจ่าย	คน	ครั้ง	เงินจ่าย	คน	ครั้ง	เงินจ่าย
เขต 1 เชียงใหม่	25,702	32,379	10,715,869	45,492	57,712	20,819,577	71,194	90,091	31,535,446
เขต 2 พิษณุโลก	6,932	8,871	2,817,929	26,460	36,366	11,617,726	33,392	45,237	14,435,655
เขต 3 นครสวรรค์	2,928	3,587	1,219,973	21,264	30,334	10,595,949	24,192	33,921	11,815,922
เขต 4 สระบุรี	10,404	13,442	3,436,186	47,548	73,145	20,664,255	57,952	86,587	24,100,441
เขต 5 ราชบุรี	6,788	8,111	1,752,600	23,526	34,750	9,048,273	30,314	42,861	10,800,873
เขต 6 ระยอง	18,243	32,923	11,412,589	53,985	91,737	32,398,023	72,228	124,660	43,810,612
เขต 7 ขอนแก่น	8,150	10,736	3,211,828	46,209	67,061	23,717,338	54,359	77,797	26,929,165
เขต 8 อุตรธานี	28,257	37,940	15,867,316	87,688	133,935	76,553,038	115,945	171,875	92,420,354
เขต 9 นครราชสีมา	42,030	58,347	16,037,782	341,479	654,363	504,561,553	383,509	712,710	520,599,335
เขต 10 อุบลราชธานี	5,042	6,131	1,951,094	47,041	67,210	28,200,642	52,083	73,341	30,151,737
เขต 11 สุราษฎร์ธานี	16,500	20,996	7,134,942	87,869	167,438	84,775,966	104,369	188,434	91,910,908
เขต 12 สงขลา	8,773	10,799	3,485,285	35,656	47,891	15,959,394	44,429	58,690	19,444,679
เขต 13 กรุงเทพมหานคร	28,674	39,340	11,523,880	95,384	262,906	238,034,594	124,058	302,246	249,558,474

ภาพรวม : OP ANYWHERE ปี 2565 – 2566 มุมมอง HMAIN ณ 22/11/2566

รายละเอียด - ตามหน่วยบริการประจำ (จำนวนครั้ง)

เขต	จังหวัด F	ข้าม CUP	ข้ามจังหวัด	ข้ามเขต
เขต 6 ระยอง	ตราด	50,230	569	736
	ชลบุรี	10,710	2,274	9,202
	สมุทรปราการ	2,987	1,017	14,369
	จันทบุรี	2,839	1,967	2,150
	ระยอง	2,203	2,572	4,136
	สระแก้ว	1,819	1,703	2,599
	ฉะเชิงเทรา	939	1,937	3,318
	ปราจีนบุรี	686	1,160	2,532
	รวม	72,413	13,199	39,042



รายหน่วยบริการประจำ - (จำนวนครั้ง)

จังหวัด	รหัสหน.	ชื่อหน่วยบริการ	ข้าม CUP	ข้าม จังหวัด	ข้าม เขต
สมุทรปราการ	10685	รพ.สมุทรปราการ	2,051	355	4,851
	10753	รพ.บางพลี	129	132	2,399
	10755	รพ.พระสมุทรเจดีย์สาขาทยา..	60	53	1,678
	10754	รพ.บางจาก	169	65	1,347
	10752	รพ.บางบ่อ	59	151	736
	28785	รพ.บางเสาธง	83	60	565
	11775	รพ.เมืองสมุทรปราการโรงพย..	206	36	591
	41712	มิตรไมตรีคลินิกเวชกรรม(พร..	17	19	233
	11769	รพ.เซ็นทรัลพาร์ก	40	51	436
	31159	มิตรไมตรีคลินิกเวชกรรม(สา..	38	7	208
	00935	สอ.เฉลิมพระเกียรติ 60 พรร..	28	32	259
	24979	มิตรไมตรีคลินิกเวชกรรม(ต..	27	14	148
	41334	มิตรไมตรีคลินิกเวชกรรม(วัด..	10	9	225
	41621	มิตรไมตรีคลินิกเวชกรรม(เค..	21	12	147
	41785	มิตรมวลชนคลินิกเวชกรรม ..	3	3	254
	41333	มิตรไมตรีคลินิกเวชกรรม(บา..	28	3	108
41619	มิตรไมตรีคลินิกเวชกรรม (บ..	2	9	72	
23963	พิวเลียสาทคลินิก	15	3	30	

ภาพรวม : OP ANYWHERE ปี 2565 – 2566 มุมมอง HCODE ณ 22/11/2566

รายละเอียด - จำนวนครั้ง ตามหน่วยบริการรักษา

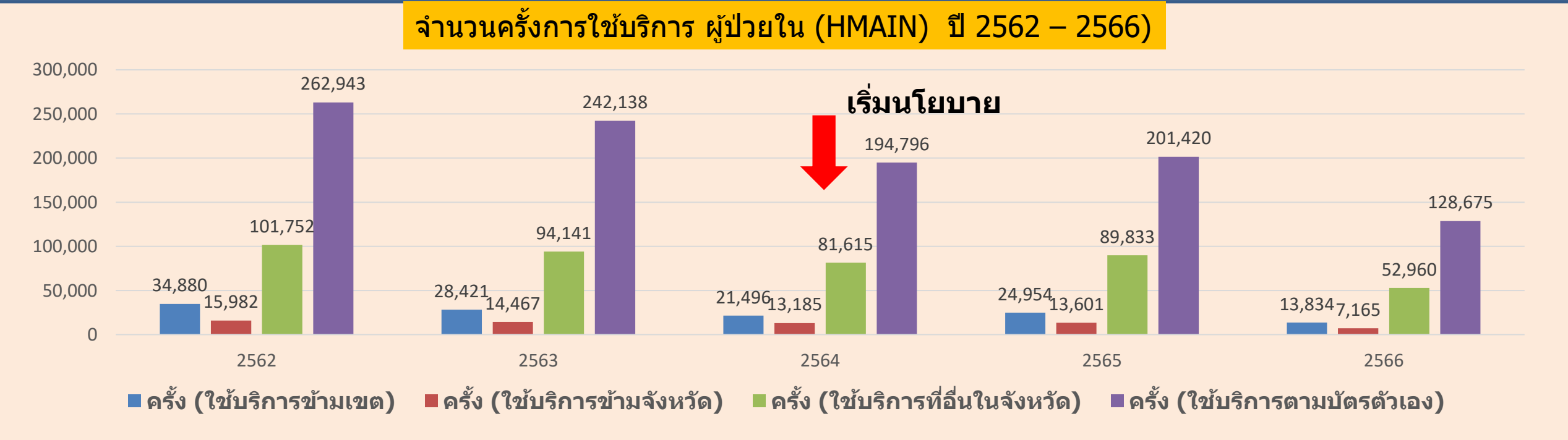
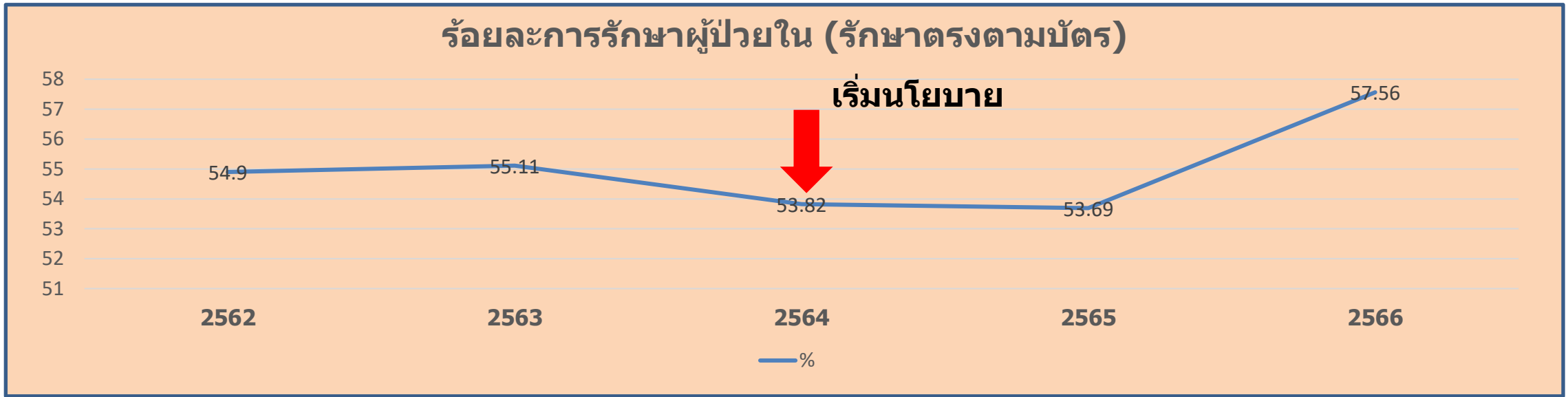
เขต	จังหวัด	ข้ามCUP	ข้ามจังหวัด	ข้ามเขต
เขต 6 ระยอง	จันทบุรี	2,839	2,083	2,282
	ฉะเชิงเทรา	939	1,357	1,984
	ชลบุรี	10,710	3,588	20,697
	ตราด	50,230	2,058	2,550
	ปราจีนบุรี	686	794	1,766
	ระยอง	2,203	952	2,734
	สมุทรปราการ	2,987	835	8,581
	สระแก้ว	1,819	1,532	2,190
	รวม	72,413	13,199	42,784



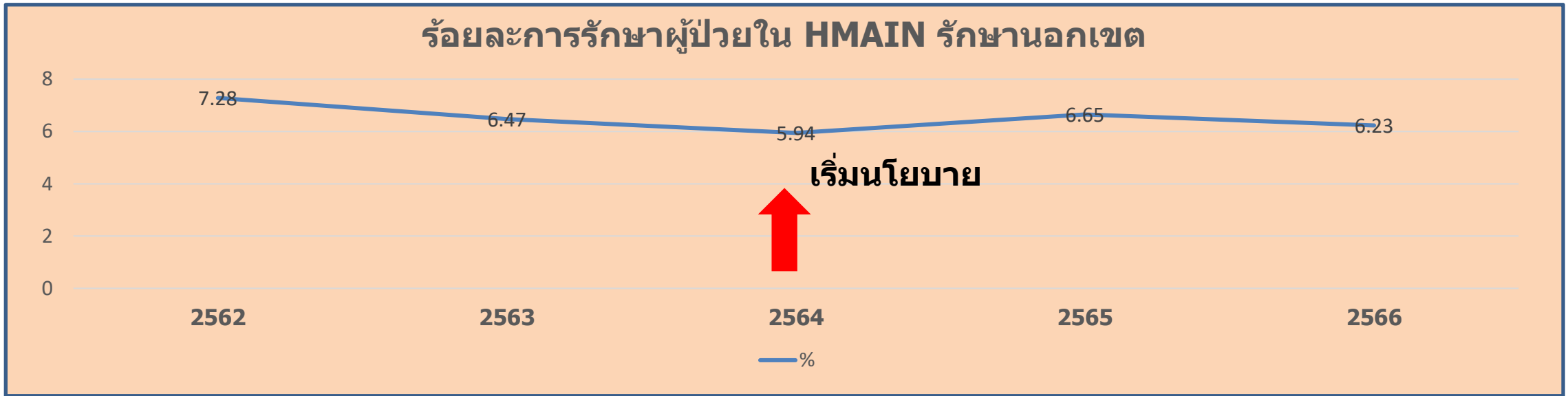
จังหวัด	รหัสหน่วย	ชื่อหน่วย	ครั้ง ข้ามCUP	ครั้ง ข้ามจังหวัด	ครั้ง ข้ามเขต
ชลบุรี	28005	รพ.เมืองพัทยา	4,328	725	6,348
	10819	รพ.บางละมุง	2,793	749	5,864
	10822	รพ.พนัสสัคม	2,513	683	2,059
	10821	รพ.พานทอง	136	483	3,279
	10820	รพ.วัดญาณสังวราราม	5	178	921
	10818	รพ.หนองใหญ่	1	213	653
	28006	รพ.เกาะจันทร์	4	214	523
	10817	รพ.บ้านบึง	549	36	128
	22670	คลินิกหมอครอบครัว ศูนย์สุขภาพชุมชนเมืองชลบุรี	0	102	196
	10826	รพ.บ่อทอง	1	52	213
	01918	รพ.สต.ท่าบุญมี	0	88	155
	13758	รพ.สมเด็จพระนางเจ้าสิริกิติ์	63	40	132

ผู้ป่วยในไม่ต้องกลับไปรับใบส่งตัว

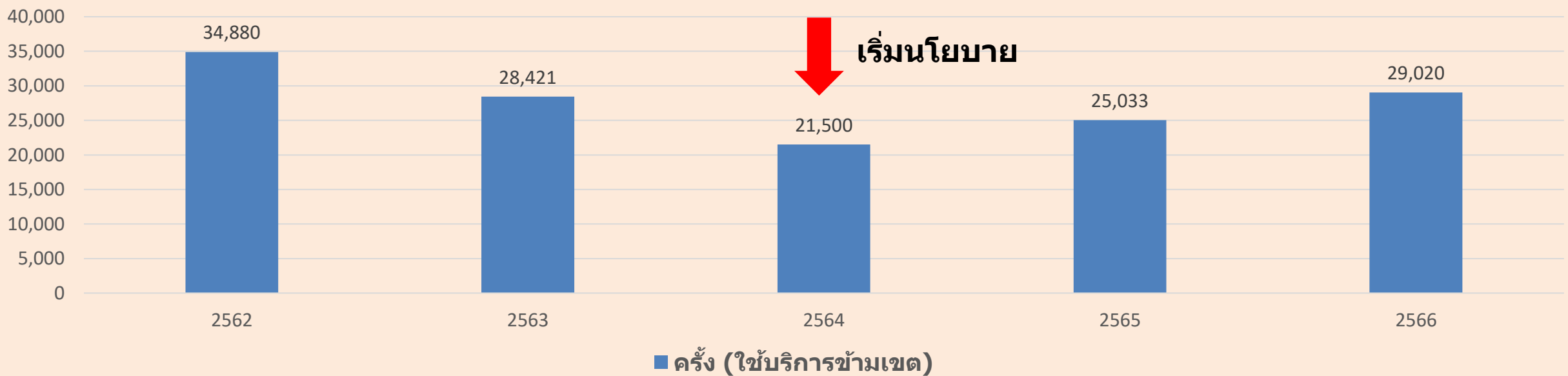
ภาพรวม : การใช้บริการผู้ป่วยใน ในพื้นที่ (HMAIN) เขต 6 ระยอง (22/05/2566)



ภาพรวม : การใช้บริการผู้ป่วยใน (HMAIN) กรณีรักษานอกเขต ปี 2562-2564



จำนวนครั้งการใช้บริการ ผู้ป่วยใน (HMAIN รักษานอกเขต) ปี 2562 – 2566



มุมมอง HMAIN

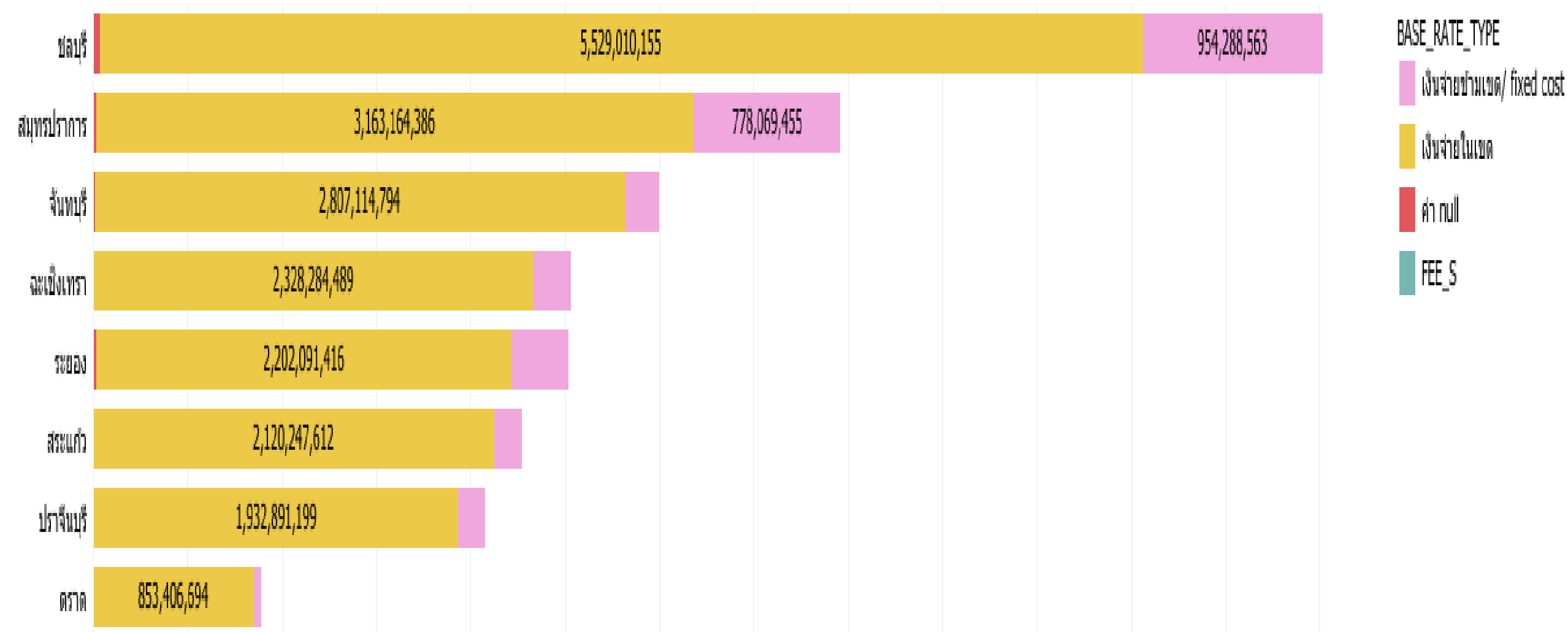
รายละเอียด - การใช้บริการผู้ป่วยในข้ามเขตในเขตอื่นๆ

เขต	เขต 9	เขต 13	เขต 8	เขต 10	เขต 7	เขต 4	เขต 5	เขต 2	เขต 3	เขต 1	เขต 11	กร..	เขต 12	เขต 6
เขต 13 กรุงเทพมหานคร	■	.	■	■	■	■	■	■	■	■	■	.	■	■
เขต 4 สระบุรี	■	■	■	■	■	.	■	■	■	■
เขต 9 นครราชสีมา	.	■	■	■	■	■	■	■
เขต 7 ขอนแก่น	■	■	■	■	.	■	■	■	■	■
เขต 8 อุตรดิตถ์	■	■	.	■	■	■	■	■	■	■
เขต 10 อุบลราชธานี	■	■	■	.	■	■	■	■	■	■
เขต 5 ราชบุรี	■	■	■	■	■	■	.	■	■	.	■	.	.	■
เขต 3 นครสวรรค์	■	■	■	■
เขต 2 พิษณุโลก	■	■	.	■	■	.	.	.	■
เขต 1 เชียงใหม่	.	■	.	.	.	■	■	■	■	■
เขต 11 สุราษฎร์ธานี	■	■	■	■
เขต 12 สงขลา	■	.	.	■
เขต 6 ระยอง	■	■	■	■	■	■	■	■	■	■

แนวโน้มสัดส่วนการจ่ายในเขตและข้ามเขต (fixed cost)



รายเขต - - แนวโน้มสัดส่วนการจ่ายในเขตและข้ามเขต (fixed cost)



สถานการณ์เรื่องร้องเรียน กรณีใบส่งตัวผู้ป่วยใน

ยังไม่พบเรื่องร้องเรียน กรณีใบส่งตัวผู้ป่วยใน

ย้ายหน่วยบริการได้สิทธิทันที ไม่ต้องรอ 15 วัน

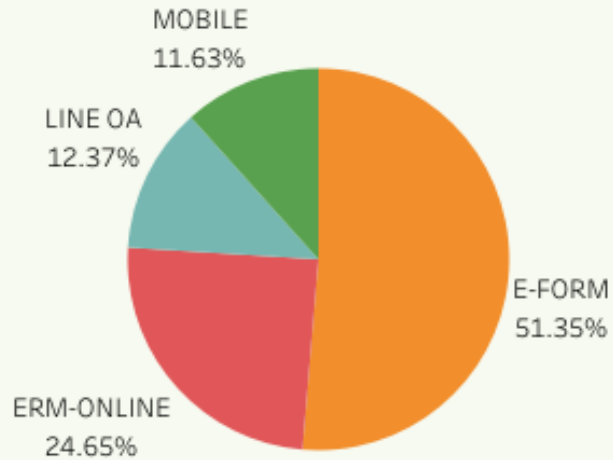
ลงทะเบียนย้ายหน่วยบริการประจำ(คน)
459,217

ลงทะเบียนย้ายหน่วยบริการประจำ(ครั้ง)
482,756

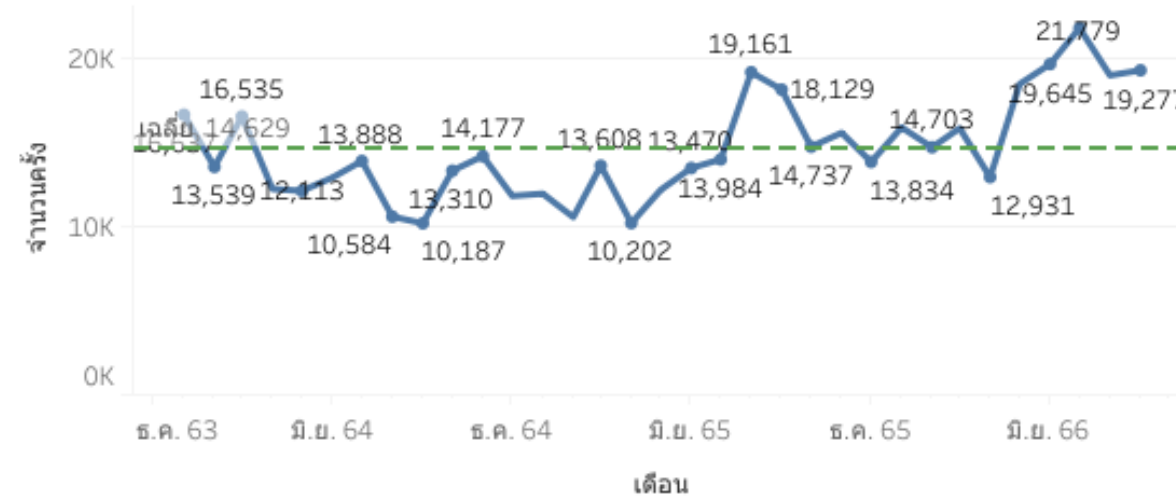
เข้ารับบริการ (ครั้ง)
20,998

จำนวนเงินเบิกจ่าย(บาท)
29,877,665

ช่องทางการลงทะเบียน



จำนวนการลงทะเบียนจำแนกรายเดือน



ประเภทสังกัดหน่วยบริการที่ลงทะเบียน



ERM-ONLINE
118,978

MOBILE
56,161

E-FORM
247,893

LINE OA
59,724

เข้ารับบริการ (ครั้ง)

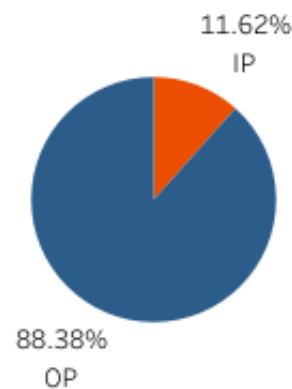
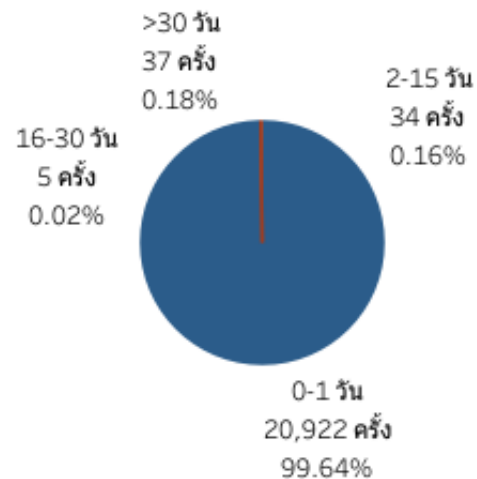
20,998

จำนวนเงินเบิกจ่าย(บาท)

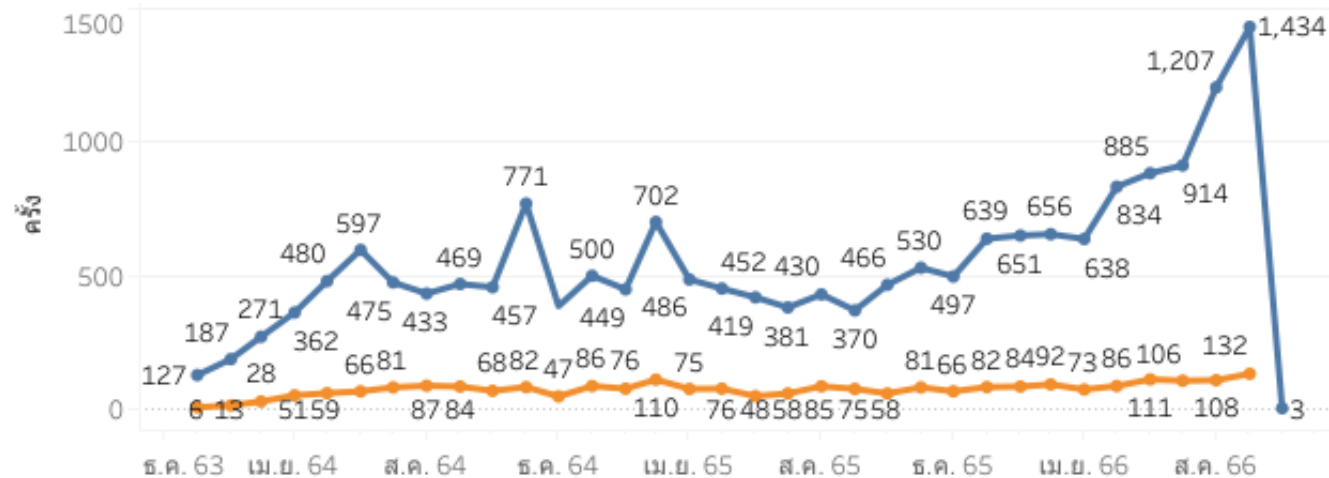
29,877,665

วันที่เริ่มใช้บริการ หลังจากลงทะเบียน

ประเภทบริการ



ประเภทบริการจำแนกรายเดือน



ประเภทหน่วยบริการที่เข้ารับบริการ

โรงพยาบาลชุมชน (รพช.) / โรงพยาบาลยุพราช (รพร.)
11,054

โรงพยาบาลทั่วไป (รพท.)
5,279

คลินิก

โรงพยาบาลศูนย์ (รพศ.)
2,841

โรคที่ใช้บริการ OP 5 ลำดับแรก

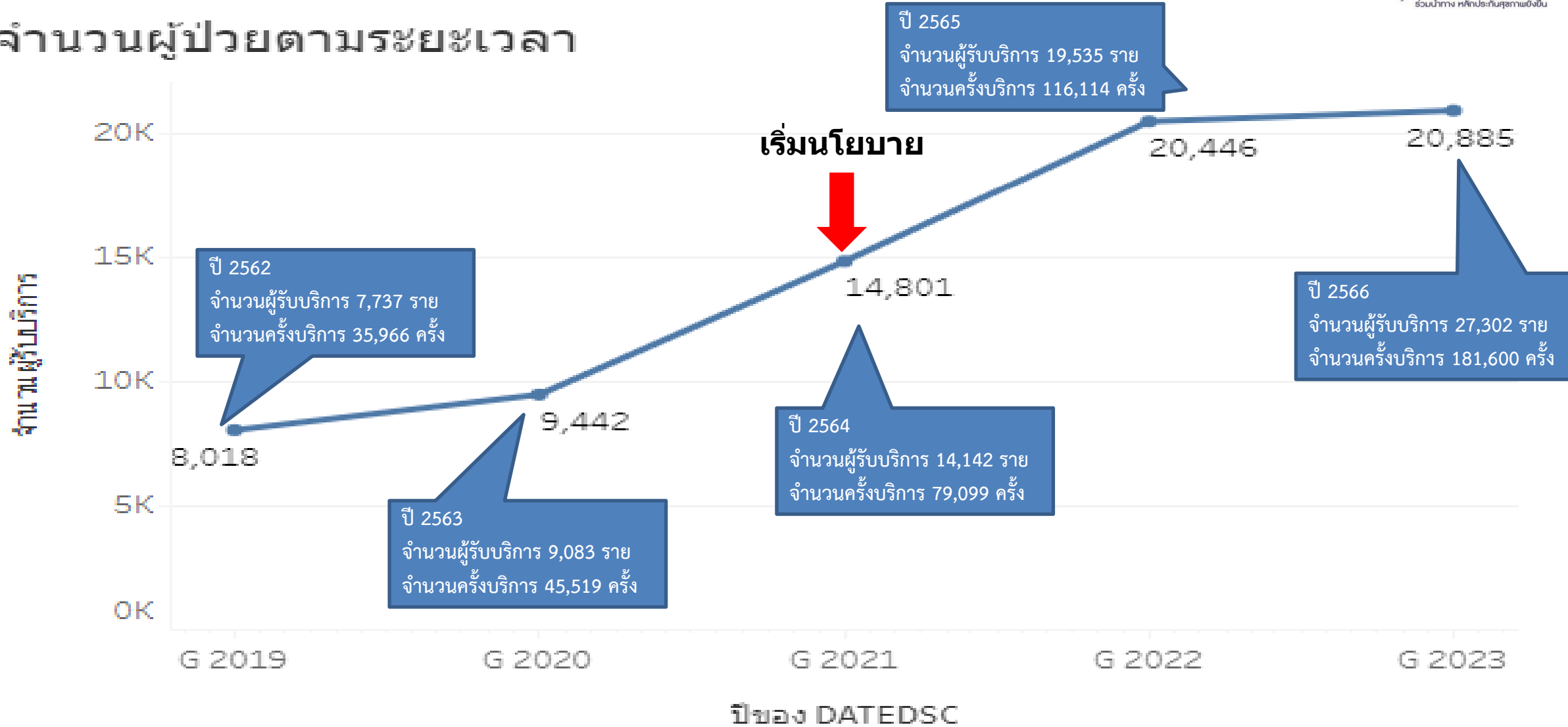
โรค	จำนวนครั้ง
Z00-Z99: ปัจจัยที่มีผลต่อสถานะสุขภาพ	561
I00-I99: ระบบไหลเวียนโลหิต	398
R00-R99: ความผิดปกติจากทางคลินิกและห้องป..	296
K00-K93: ระบบย่อยอาหาร	256
E00-E90: ต่อมไร้ท่อ โภชนาการ และเมตาบอลิซึม	196

โรคที่ใช้บริการ IP 5 ลำดับแรก

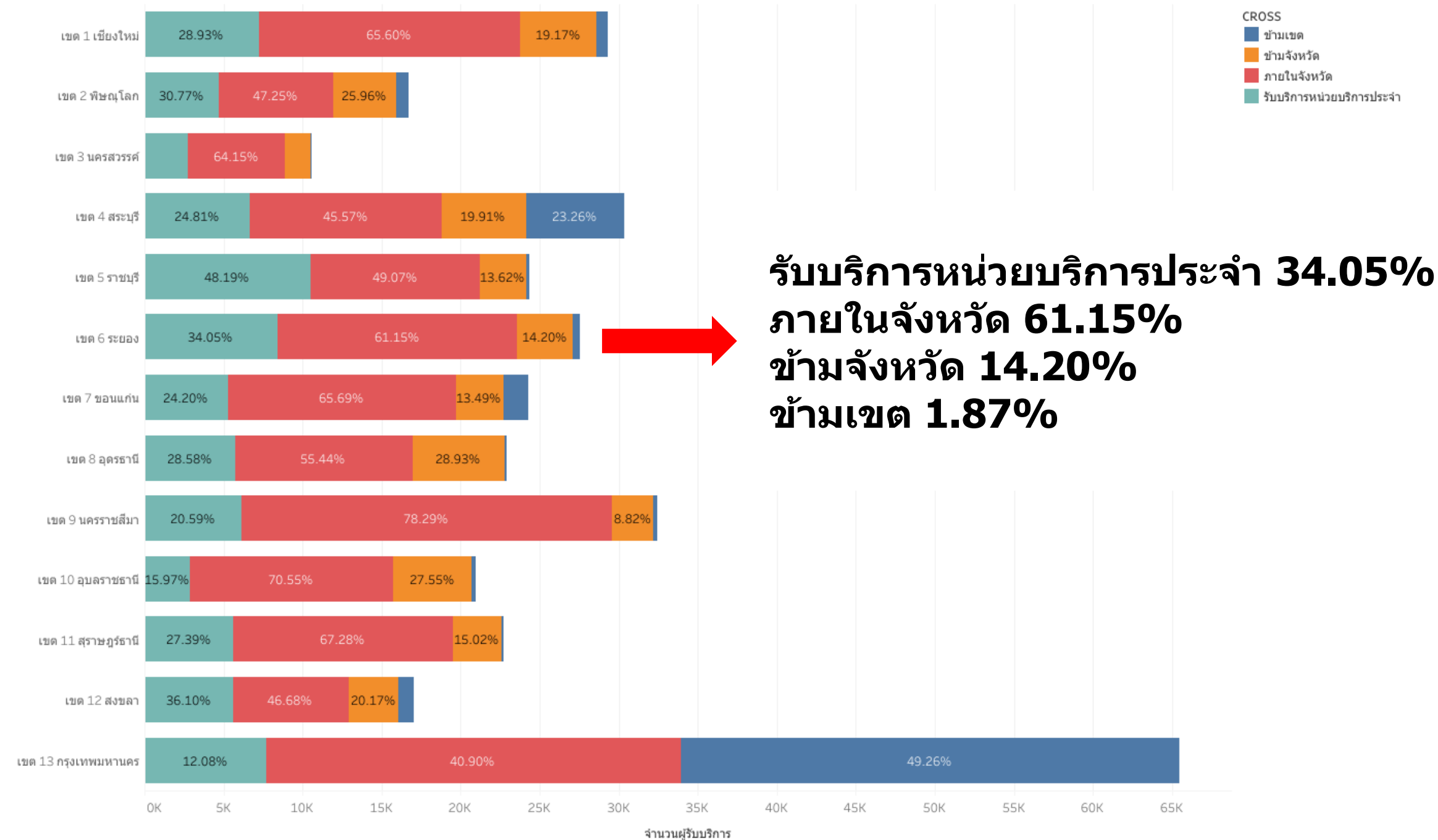
โรค	จำนวนครั้ง
A00-B99: โรคติดเชื้อและโรคปรสิตบางโรค	13
I00-I99: ระบบไหลเวียนโลหิต	10
O00-O99: การตั้งครรภ์ การคลอด และระยะหลังค..	8
P00-P96: ภาวะบางอย่างที่เริ่มต้นในระยะปริกำเนิด	5
K00-K93: ระบบย่อยอาหาร	5

โรคมะเร็งไปไหนก็ได้ที่พร้อม (CA ANYWHERE)

จำนวนผู้ป่วยตามระยะเวลา



บริการ CA Anywhere ตามพื้นที่



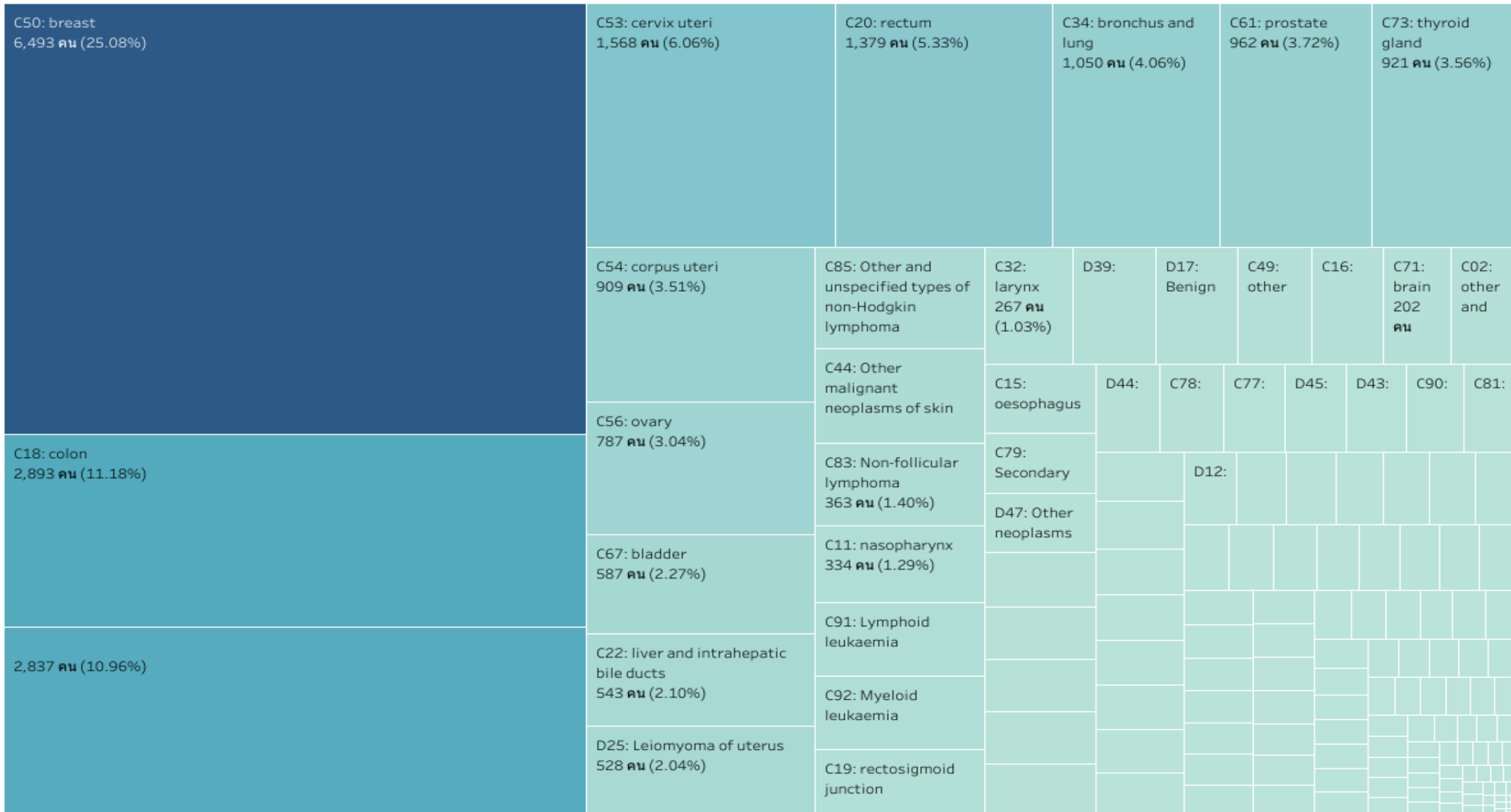
จำนวนครั้งการเข้ารับบริการ CA ANYWHERE

ปริมาณบริการ CA Anywhere

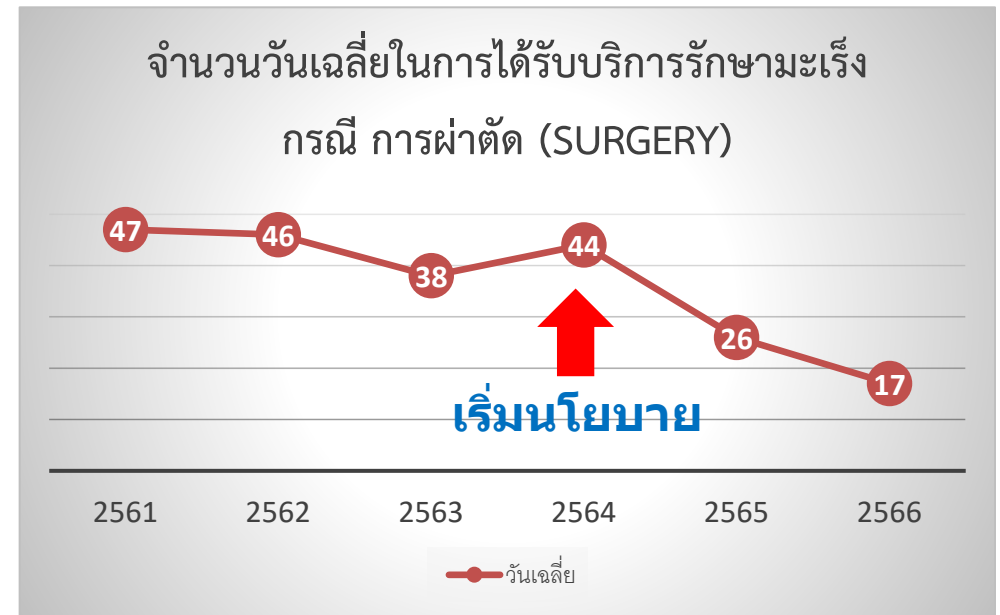
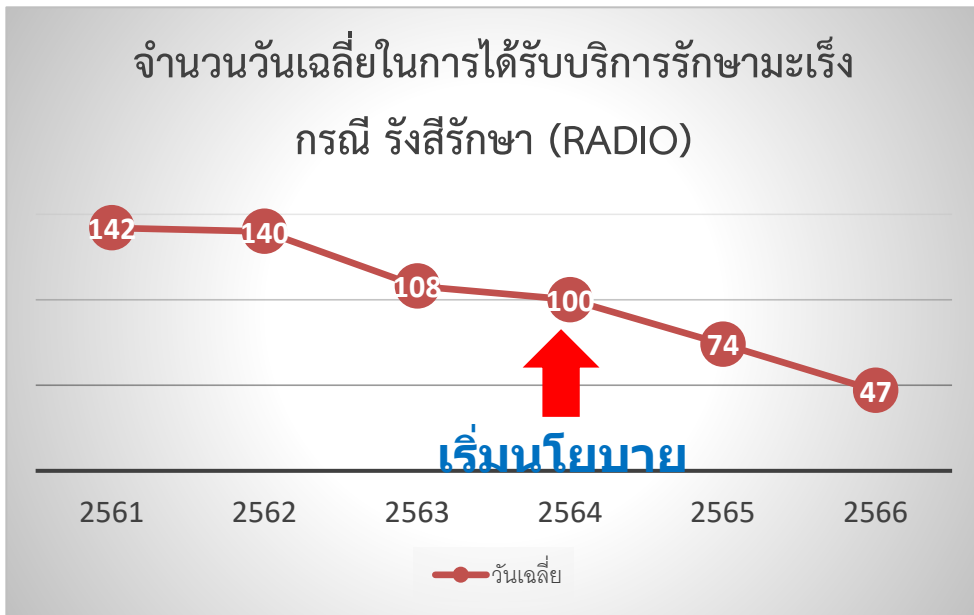
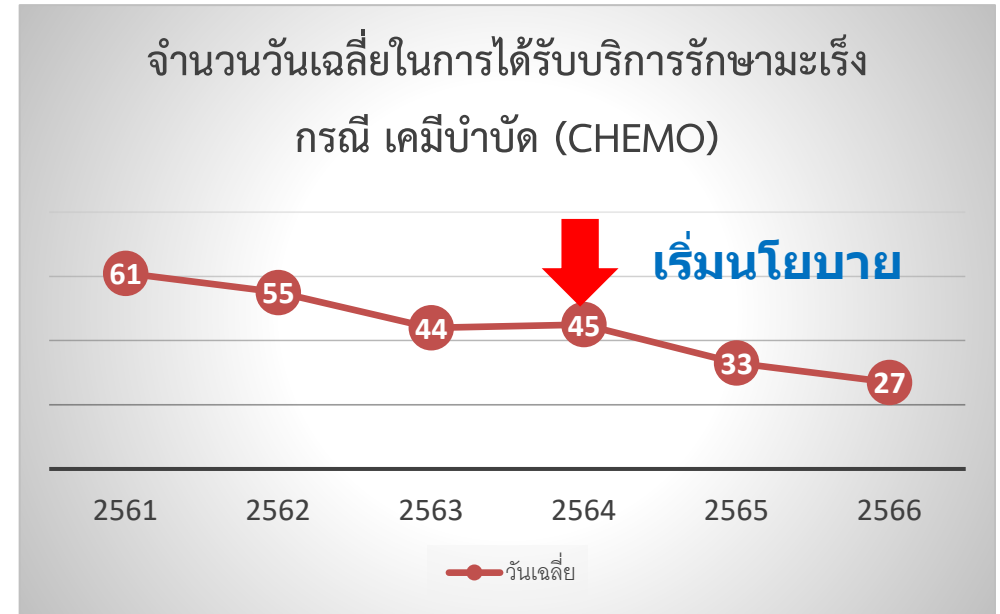
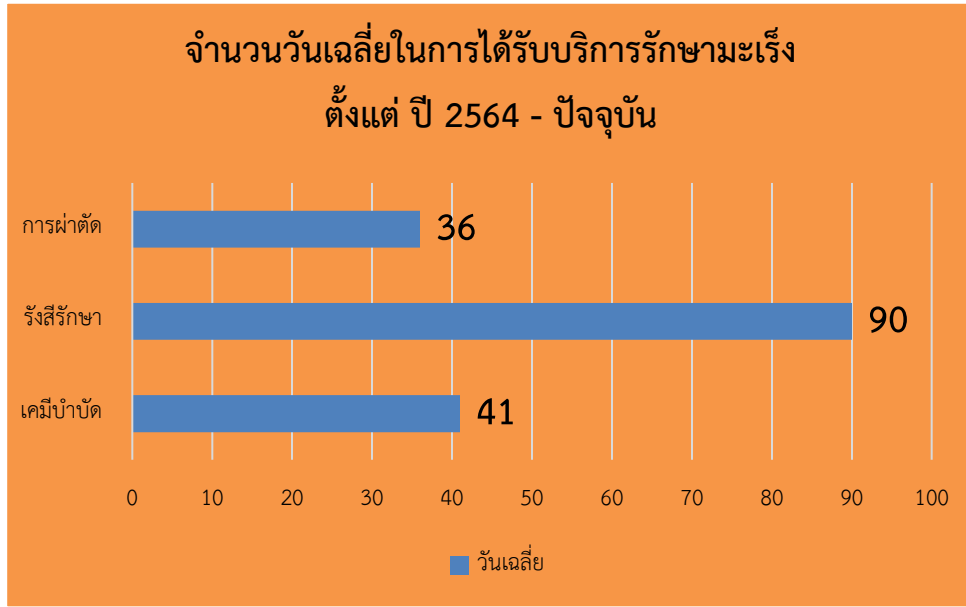
เขตหน่วยบริการรักษา

เขตหน่วยบริการประจำ	เขต 1 เชียงใหม่	เขต 2 พิษณุโลก	เขต 3 นครสวรรค์	เขต 4 สระบุรี	เขต 5 ราชบุรี	เขต 6 ระยอง	เขต 7 ขอนแก่น	เขต 8 อุดรธานี	เขต 9 นครราชสีมา	เขต 10 อุบลราชธานี	เขต 11 สุราษฎร์ธานี	เขต 12 สงขลา	เขต 13 กรุงเทพมหานคร
สิทธิว่าง	25	15	10	141	21	109	18	55	74	27	60	14	4,678
เขต 1 เชียงใหม่	228,845	10	3	369	12	356	69	52	64	2	5	8	3,350
เขต 2 พิษณุโลก	5,500	123,394	74	8,841	31	361	612	14	22	35	1		9,062
เขต 3 นครสวรรค์	500	6,371	74,741	17,314	22	256	12	3	27	2	1		18,720
เขต 4 สระบุรี	287	49	70	180,764	322	755	130	35	78	106	46	5	92,770
เขต 5 ราชบุรี	60	3	53	10,286	180,663	2,877	39	23	76	27	93	74	107,287
เขต 6 ระยอง	40	9	6	10,651	34	249,527	42	74	197	23	45	19	84,590
เขต 7 ขอนแก่น	14	3	2	406	44	188	179,831	202	57	232	6		2,955
เขต 8 อุดรธานี	5	4		231	5	182	2,205	158,479	55	588	65	31	2,922
เขต 9 นครราชสีมา	8	2	2	722	39	642	8,117	99	213,825	218	17	63	12,290
เขต 10 อุบลราชธานี	2		1	208	3	117	382	7	218	161,316	8	33	4,605
เขต 11 สุราษฎร์ธานี	21		1	259	80	120	29	79	20	46	178,534	9,931	21,630
เขต 12 สงขลา	99	1	1	130		32	1	3	23	1	955	131,326	3,151
เขต 13 กรุงเทพมหานคร	347	8	3	9,047	659	761	66	47	91	17	55	184	424,966

บริการ CA Anywhere รายโรค



ภาพรวม ประสิทธิภาพการเข้าถึงการรักษามะเร็ง ตามนโยบาย CA ANYWHERE



จึงเรียนเสนอคณะกรรมการเพื่อ

- รับทราบความก้าวหน้าการดำเนินงานยกระดับหลักประกันสุขภาพแห่งชาติ
- ให้ออกเสนอแนะประเด็นกำกับติดตามด้านคุณภาพและมาตรฐานบริการของการดำเนินงานตามนโยบายทั้ง 4 ประเด็น
- link dashboard หน่วยบริการ :
<https://medata.nhso.go.th/appcenter/service>
- link dashboard ประชาชน :
<https://medata.nhso.go.th/appcenter/people>
- ใช้ username : AdminME password : adminadmin