



ปีงบประมาณ - 2567

นโยบาย และทิศทางการดำเนินงาน เขตสุขภาพที่ 6

นายแพทย์วิชัย ธนาโสภณ
รองผู้อำนวยการสำนักงานเขตสุขภาพที่ 6

ข้อมูลทั่วไป เขตสุขภาพที่ 6



ประชากรทะเบียนราษฎร์ 6,265,604 คน

ชาย 48.75% หญิง 51.25%

กลุ่มวัยสูงอายุ 17.03 %

เข้าสู่สังคมผู้สูงอายุ (Aging society) เต็มรูปแบบ ปี 2572



ข้อมูลการพัฒนาภาคอุตสาหกรรม

นิคมอุตสาหกรรม 44 แห่ง

โรงงาน 16,454 แห่ง

คนงาน 1,170,496 คน

เงินลงทุน 3,667,987 ล้านบาท

เขตพัฒนาพิเศษภาคตะวันออก EEC (ชลบุรี ระยอง และฉะเชิงเทรา)

ท่าอากาศยานสุวรรณภูมิ/ท่าอากาศยานนานาชาติอู่ตะเภา
ระยอง-พัทยา



ท่าเรือแหลมฉบัง ได้รับการจัดอันดับให้เป็นท่าเรือเกตเวย์
อันดับ 3 ของโลก (3rd World Gateway Port)

- ประกอบด้วย 8 จังหวัด 69 อำเภอ พื้นที่ปกครองพิเศษ เมืองพัทยา
- 6 จังหวัด ติดอ่าวไทย ความยาว 578 กม.146 เกาะ ชายหาดและเกาะ แหล่งท่องเที่ยวที่สำคัญของประเทศ และเป็นที่รู้จักมีชื่อเสียงระดับโลก
- มีเขตชายแดนติด กัมพูชา 416 กม. จุดผ่านแดนถาวร 3 แห่ง (อ.อรัญประเทศ จ.สระแก้ว, อ.โป่งน้ำร้อน จ.จันทบุรี, อ.คลองใหญ่ จ.ตราด)

ข้อมูลทั่วไป เขตสุขภาพที่ 6

ระดับบริการ รพ.ภาครัฐในสังกัด สป. จำนวน 73 แห่ง

จังหวัด	จำนวนโรงพยาบาลตติยภูมิและทุติยภูมิจำแนกตามระดับบริการ							รวม	ข้อมูลการถ่ายโอน รพ.สต.		
	A	S	M1	M2	F1	F2	F3		ระดับปฐมภูมิ รพ.สต.	รวม รพ.สต. ถ่ายโอนทั้งหมด	คงเหลือ รพ.สต. ทั้งหมด
ชลบุรี	1	1	1	2	2	5	-	12	120	120	0
ระยอง	1	-	2	-	2	4	-	9	95	95	0
จันทบุรี	1	-	-	-	4	7	-	12	106	93	13
ตราด	-	1	-	-	-	5	1	7	66	0	66
สมุทรปราการ	1	-	1	1	1	1	1	6	73	0	73
ฉะเชิงเทรา	1	-	-	2	2	5	1	11	119	2	117
ปราจีนบุรี	1	-	1	-	-	5	-	7	94	94	0
สระแก้ว	-	1	1	-	1	4	2	9	111	3	108
รวม	6	3	6	5	12	36	5	73	784	407	377



ข้อมูลทั่วไป เขตสุขภาพที่ 6

ทรัพยากรบุคคล เขตสุขภาพที่ 6

จังหวัด	ประชากรตามทะเบียนราษฎร (คน)	จำนวนบุคลากร (คน)				จำนวนเตียง	อัตราส่วนเตียง : 1000 ประชากร	อัตราส่วนแพทย์ : ประชากร
	31 ธ.ค. 65	แพทย์	ทันตแพทย์	เภสัชกร	พยาบาล			
ชลบุรี	1,594,758	327	77	111	1,473	2,052	1 ; 1.29	1 ; 4,877
ระยอง	759,386	360	84	119	1,500	1,398	1 ; 1.84	1 ; 2,109
จันทบุรี	536,144	555	108	204	2,645	1,339	1 ; 2.5	1 ; 966
ตราด	227,808	110	35	51	604	644	1 ; 2.83	1 ; 2,071
สมุทรปราการ	1,360,227	259	54	90	984	1,332	1 ; .98	1 ; 5,252
ฉะเชิงเทรา	726,687	361	77	129	1,410	1,357	1 ; 1.87	1 ; 2,013
ปราจีนบุรี	497,778	305	71	126	1,221	988	1 ; 1.98	1 ; 1,632
สระแก้ว	562,816	219	61	76	1051	1082	1 ; 1.92	1 ; 2,570
เขตสุขภาพที่ 6	6,265,604	2,496	567	906	10,888	10,192	1 ; 1.63	1 ; 2,510





นโยบาย

กระทรวงสาธารณสุข พ.ศ. 2567

ยกระดับ 30 บาท
เพิ่มคุณภาพชีวิตประชาชน



1 โครงการพระราชดำริฯ/ เอลิมพระเกียรติ/ ที่เกี่ยวเนื่องกับพระบรมวงศานุวงศ์

- โครงการเฉลิมพระเกียรติฯ 72 พรรษา
- โครงการราชทัณฑ์ปันสุข
- โรงพยาบาลอัจฉริยะต้นแบบ (sws./swท.)
- สุนัขอาสาพระราชทาน

2 sw.กทม. 50 เขต 50 sw. และปริมณฑล

- เพิ่มการเข้าถึงบริการเขตเมือง
- sw.ประชาชน, sw.รัฐในกำกับ



3 สุขภาพจิต/ ยาเสพติด



- sw.ใกล้บ้าน มีแผนกจิตเวช ที่เข้าถึงได้
- บริการจิตแพทย์/ นักจิตวิทยา ผ่าน Telemedicine
- ดูแลบำบัด รักษา ยาเสพติดครบวงจร

4 มะเร็งครบวงจร

- ป้องกัน คัดกรอง รักษา ดูแล
- วัคซีนมะเร็งปากมดลูก
- มะเร็งท่อน้ำดี
- จัดตั้งทีม Cancer Warrior



5 สร้างขวัญ และกำลังใจ บุคลากร

- สื่อสาร สร้างความสัมพันธ์ บุคลากร ผู้ป่วยญาติ
- สร้างขวัญกำลังใจ
- ก.สร. ออกจาก กพ.



แก้ปัญหาคือ

6



การแพทย์ปฐมภูมิ

- นัดหมาย พบหมอ ตรวจเลือด รับยา หน่วยบริการใกล้บ้าน
- อนามัยโรงเรียน (ครู หมอ พ่อแม่)
- Smart อสม.
- การแพทย์ทางไกล เทคโนโลยีทุกที่ทุกเวลา

สาธารณสุข ชายแดนและ พื้นที่เฉพาะ

- สามจังหวัดชายแดนภาคใต้
- พื้นที่ชายแดน
- กลุ่มประชากรเฉพาะ



8



สถานชิวากิบาล

- ดูแลผู้ป่วยติดเตียงและผู้ป่วยระยะสุดท้าย
- ดูแลผู้ป่วยที่บ้าน (Home Ward/ Hospital at Home)

พัฒนา รพช. แม่ข่าย

- พัฒนาศักยภาพ การตรวจวินิจฉัย และรักษา CT MRI
- สดแออัด สดรอคอย
- ระบบส่งต่อแบบไร้รอยต่อ
- Mobile Stroke Unit



9

วางรากฐาน

ดิจิทัลสุขภาพ

- บัตรประชาชนใบเดียว รักษาได้ทุกที่
- ประวัติสุขภาพอิเล็กทรอนิกส์
- sw.อัจฉริยะ
- Virtual Hospital
- e-Service



11 ส่งเสริมการมีบุตร

- วาระแห่งชาติ "เพิ่มอัตราการเกิดของเด็กคุณภาพ"
- คัดกรองโรคหายากในการก่อกำเนิด

เศรษฐกิจสุขภาพ

- Blue Zone สร้างต้นแบบพื้นที่อายุยืน
- ศูนย์กลางการแพทย์มูลค่าสูง
- นวัตกรรมบริการและผลิตภัณฑ์สุขภาพ
- สร้างงาน สร้างอาชีพ



13 นวัตกรรมที่ปลอดภัย

13



- ยกระดับความปลอดภัย ด้านอาหาร สถานที่ ผู้ให้บริการ
- ยกระดับระบบเฝ้าระวังโรค และควบคุมโรคให้ทันสมัย ทันเวลา
- เพิ่มบริการการแพทย์ฉุกเฉิน สำหรับผู้ป่วยวิกฤต อย่างครอบคลุม

สร้างเศรษฐกิจ

นโยบายและทิศทางการดำเนินงาน

กระทรวงสาธารณสุข

ประจำปีงบประมาณ พ.ศ. 2566 - 2568

นายแพทย์โอภาส การย์กวินพงศ์
ปลัดกระทรวงสาธารณสุข

**“สุขภาพคนไทย
เพื่อสุขภาพประเทศไทย”**

หลักปฏิบัติในการทำงาน

ท ทำทันที

ท ทำต่อเนื่อง

ท ทำและพัฒนา



**เพิ่มประสิทธิภาพการสื่อสาร ยกระดับการสร้างความรู้
ด้านสุขภาพในทุกมิติ**

- ประชาชนสามารถเข้าถึงข้อมูลข่าวสาร ได้อย่างถูกต้อง เป็นปัจจุบัน สะดวกรวดเร็ว เพื่อพัฒนาศักยภาพคนทุกช่วงวัยให้สามารถดูแลสุขภาพกาย-ใจ ของตนเอง ครอบครัวและชุมชนให้แข็งแรง

ยกระดับระบบบริการรองรับสังคมสูงวัย และลดอัตราการตายโรคสำคัญ

- เสริมความเข้มแข็งของระบบบริการสุขภาพปฐมภูมิ เพิ่มศักยภาพสามหมอ
- ปรับโฉมโรงพยาบาลทุกแห่งให้เป็น “โรงพยาบาลของประชาชน”
- เพิ่มขีดความสามารถระบบบริการและเครือข่ายโดย “ผู้ป่วยเป็นศูนย์กลาง”

ผลักดันการบริการทางการแพทย์และสาธารณสุขสู่ยุคดิจิทัล

- โรงพยาบาลทุกแห่งใช้การแพทย์ทางไกล (Telemedicine)
- พัฒนาระบบข้อมูลสุขภาพให้เอื้อต่อการบริการอย่างไร้รอยต่อ และพัฒนาระบบสาธารณสุขให้มีประสิทธิภาพยิ่งขึ้น
- เร่งพัฒนานวัตกรรมทางการแพทย์

ยกระดับความมั่นคงทางสุขภาพ

- เตรียมพร้อมรับภาวะฉุกเฉินทางการแพทย์และสาธารณสุข ของประเทศในอนาคต

**ส่งเสริมให้ประเทศไทยเป็นศูนย์กลางทางการแพทย์และ
สุขภาพนานาชาติ**

- สนับสนุนการแพทย์แผนไทยและการแพทย์ทางเลือก สมุนไพร ภูมิปัญญาไทย และการท่องเที่ยวเชิงสุขภาพ เพื่อเพิ่มมูลค่าทางเศรษฐกิจของประเทศ

**พัฒนาสู่องค์กรสมรรถนะสูง และบุคลากรมีคุณภาพชีวิต
ในการทำงานที่ดีขึ้น**

- เสริมสร้างสมรรถนะองค์กร ด้วยแนวทาง 4T Trust Teamwork & Talent Technology Target
- บุคลากรมีคุณภาพชีวิตในการทำงานที่ดีขึ้น

แผนยุทธศาสตร์เขตสุขภาพที่ 6 ปี พ.ศ.2566-2570

วิสัยทัศน์

เขตสุขภาพสมรรถนะสูง สุขภาพดีวิถีบูรณา พัฒนาระบบบริการมาตรฐานสากล

พันธกิจ

1. ประชาชนมีสุขภาพดีตามบริบทพื้นที่วิถีชีวิต สังคม เศรษฐกิจ
2. บูรณาการระบบบริการให้ได้มาตรฐานสากล ประชาชน แรงงานเคลื่อนย้าย และนักท่องเที่ยวสามารถเข้าถึงบริการได้อย่างมีคุณภาพ ไร้รอยต่อ
3. บุคลากรสาธารณสุขมีความสุข สุขภาพดี

ประเด็นยุทธศาสตร์

1

การเสริมสร้างสุขภาพคนไทยเชิงรุกสุขภาพดีวิถีบูรณา

- กลยุทธ์ที่ 1 เสริมสร้างสุขภาพเชิงรุกเพื่อคนไทยสุขภาพดีวิถีบูรณา

2

การป้องกันควบคุมโรค และจัดการภัยสุขภาพ

- กลยุทธ์ที่ 2 พัฒนาระบบการป้องกัน ควบคุมโรค และจัดการภัยสุขภาพ

3

การพัฒนาระบบบริการทางการแพทย์สู่สากลและการเสริมสร้างความเป็นเลิศในบริการสุขภาพ

- กลยุทธ์ที่ 3 พัฒนาระบบสุขภาพปฐมภูมิ
- กลยุทธ์ที่ 4 พัฒนาระบบบริการให้ได้มาตรฐานสากล
- กลยุทธ์ที่ 5 พัฒนาระบบดูแลสุขภาพองค์รวม

4

การพัฒนากำลังคนด้านสาธารณสุขและการเสริมความผูกพันภาคภูมิใจ ในบุคลากรทุกระดับ

- กลยุทธ์ที่ 6 พัฒนาระบบบริหารจัดการกำลังคนและสร้างสุขในองค์กร

5

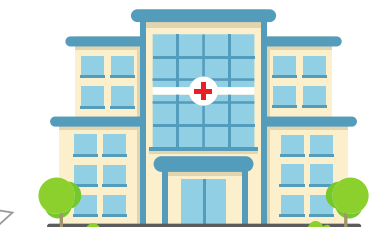
สร้างความเข้มแข็งในการบริหารจัดการ และการอภิบาลระบบสุขภาพที่มี คุณภาพธรรมาภิบาล มีสมรรถนะสูง และทันสมัย

- กลยุทธ์ที่ 7 สร้างเสริมนวัตกรรมบริการสุขภาพ และพัฒนาเทคโนโลยีสารสนเทศ
- กลยุทธ์ที่ 8 ยึดหลักธรรมาภิบาลบริหารจัดการโปร่งใส

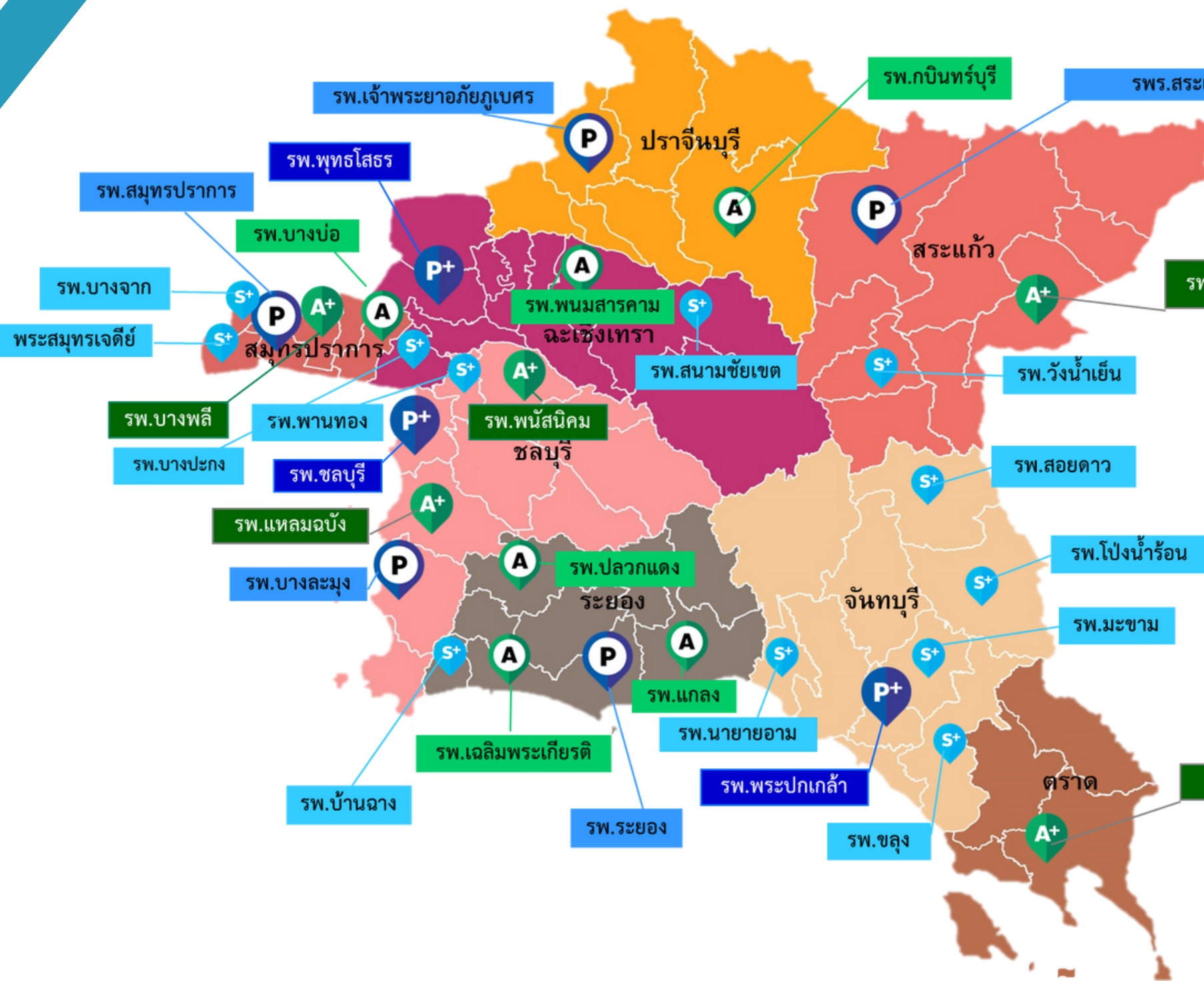
6

ขับเคลื่อนการพัฒนาเศรษฐกิจด้วยสาธารณสุขวิถีบูรณา

- กลยุทธ์ที่ 9 ส่งเสริมสาธารณสุข ขับเคลื่อนและฟื้นฟูเศรษฐกิจภาคตะวันออก



การยกระดับศักยภาพหน่วยบริการ (SAP) เขตสุขภาพที่ 6



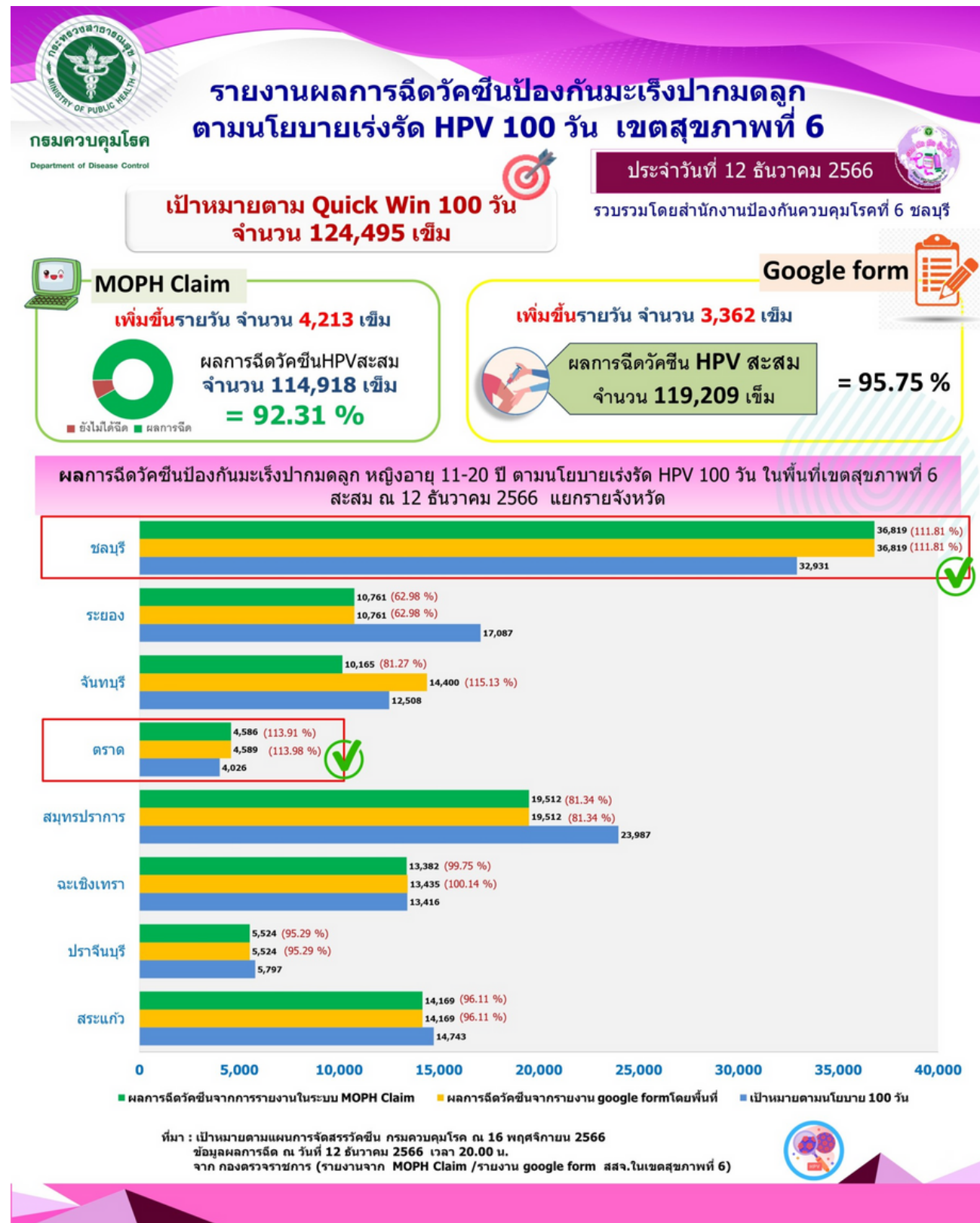
จังหวัด	S	S+	A	A+	P	P+
ชลบุรี	6	1	1	2	1	1
ระยอง	4	1	3		1	
จันทบุรี	6	5				1
ตราด	6			1		
สมุทรปราการ	1	2	1	1	1	
ฉะเชิงเทรา	7	2	1			1
ปราจีนบุรี	5		1		1	
สระแก้ว	6	1		1	1	
รวม	41	12	7	5	5	3

ข้อมูล : สสจ.ส่งแผนการยกระดับศักยภาพหน่วยบริการ (SAP) ปี 67-69 ณ 8 ธ.ค. 66

Quick win 100 วันแรก

มะเร็งครีบวงจอร์

วัคซีน HPV หญิงไทย อายุ 11-20 ปี ครบ 2 เข็ม



Quick win 100 วันแรก

สถานชิวาภิบาล



**ศูนย์สันติภาวัน
ต.ปะตง อ.สอยดาว จ.จันทบุรี**

นำโดย พระอาจารย์วิชิต ฐมฺมชิตโต

เป็นสถานพำนักสงฆ์อาหารระยะท้าย ภาควิชาที่ร่วมให้การดูแล
มี พระ 3 รูป และจิตอาสา 2 คน ที่คอยให้การดูแลพระภิกษุอาหาร
ที่มสาธารณสุข สนับสนุนการดูแลตั้งแต่ปฐมภูมิและทุติยภูมิ
ในการให้บริการรักษาพยาบาล และใช้ระบบTele consult
มีระบบส่งต่อโรงพยาบาลสอยดาวเมื่อเกิดเหตุการณ์ฉุกเฉิน



Quick win 100 วันแรก

โรงพยาบาลอัจฉริยะ



อยู่ในขั้นตอนการประเมินรับรองของคณะกรรมการระดับจังหวัด

การเสริมสร้างสุขภาพคนไทยเชิงรุกสุขภาพดีวิถีบูรพา

วิชัย ธนาโสภณ

วิ่งรวม 35 ครั้ง
ระยะรวม 168.09 กม.
อันดับที่ 27 ของหน่วยงาน
อันดับที่ 65 ของทั้งหมด

วิชัย ธนาโสภณ

วิ่งรวม 42 ครั้ง
ระยะรวม 224.50 กม.
อันดับที่ 2 ของหน่วยงาน
อันดับที่ 31 ของทั้งหมด

วิชัย ธนาโสภณ

วิ่งรวม 39 ครั้ง
ระยะรวม 456.99 กม.
อันดับที่ 1 ของหน่วยงาน
อันดับที่ 2 ของทั้งหมด

พงษ์พันธ์ สมแพง

วิ่งรวม 39 ครั้ง
ระยะรวม 456.99 กม.
อันดับที่ 1 ของหน่วยงาน
อันดับที่ 2 ของทั้งหมด

วิชัย ธนาโสภณ

ระยะทาง 3.2 กม.
13 ธ.ค. 2566 เวลา 07:43 น.

วิชัย ธนาโสภณ

ระยะทาง 7.26 กม.
13 ธ.ค. 2566 เวลา 20:05 น.



โซน	บน.สูงสุด
100 กม.	156
200 กม.	125
500 กม.	126.5
1,000 กม.	113

โซน	บน.สูงสุด
100 กม.	133.8
200 กม.	107
500 กม.	111
1,000 กม.	102

หน่วยงาน	จำนวนบุคลากร (คน)	ผู้สมัคร MOPH CHON V.Run (คน)	ความครอบคลุมร้อยละ
สภ.ชลบุรี-สน.เขต6	188	184	97.87
รพ.ชลบุรี	2,881	152	5.28
รพ.บางละมุง	867	789	91.00
รพ.พนมดงชุม	588	276	46.94
รพ.บ้านบึง	384	264	68.75
รพ.แหลมฉบัง	460	151	32.83
รพ.สัตหีบ กม.10	190	14	7.37
รพ.สัตหีบ	121	51	42.15
รพ.พานทอง	299	122	40.80
รพ.บ่อทอง	172	86	50.00
รพ.หนองใหญ่	121	22	18.18
รพ.เกาะจันทร์	118	24	20.34
รพ.เกาะสีชัง	59	20	33.90
สภ.เมืองชลบุรี	27	27	100
สภ.บางละมุง	35	23	65.71
สภ.ศรีราชา	18	18	100.00
สภ.พนมดงชุม	32	16	50
สภ.บ้านบึง	18	12	67
สภ.สัตหีบ	10	10	100
สภ.พานทอง	8	8	100
สภ.บ่อทอง	15	15	100
สภ.หนองใหญ่	7	7	100
สภ.เกาะจันทร์	10	10	100
สภ.เกาะสีชัง	2	2	100
หน่วยงานนอกสังกัดอื่นๆ	-	27	-
รวม	6,630	2,330	35.14

หมายเหตุ 1. จำนวนบุคลากร จากกรม HROPS 09 ธ.ค. 66
2. สภ. รว. รพ.สัตหีบเข้าร่วมกิจกรรมแบบผู้สมัคร



กติกา

สมัครเดิน-วิ่ง บันทึกผ่าน Line หรือ Web App พร้อมถ่ายรูปเดิน-วิ่ง จาก app มาตรฐาน

- วิ่ง
- เดิน
- ว่ายน้ำ
- ภาพแสดงเส้นทางเดิน-วิ่ง (GPS)

การตัดสินขึ้นอยู่กับคณะกรรมการจัดการแข่งขัน Chonburi Virtual run for Health 2024 ถือเป็นที่สุด



ผู้นำอันดับ 1 ชาย ประจำสัปดาห์ที่ 3 คุณไทรเนทท์ ทองอินทร์

โรงพยาบาลหนองใหญ่
ระยะรวม 445.72 กม.
วันที่ 9 ธ.ค. 66 เวลา 00.00 น.

คุณไทรเนทท์ ผู้ชนะประจำสัปดาห์ ต่อเนื่องเป็นสัปดาห์ที่ 3 ขอเป็นกำลังใจให้ในการฝึกซ้อมวิ่ง และร่วมกิจกรรม Virtual Run For Health นะคะ

ผู้นำอันดับ 1 หญิง ประจำสัปดาห์ที่ 3 คุณจงจิตร ทองอินทร์

โรงพยาบาลหนองใหญ่
ระยะรวม 322.68 กม.
วันที่ 9 ธ.ค. 66 เวลา 00.00 น.

คุณจงจิตร ผู้ชนะประจำสัปดาห์ ต่อเนื่องเป็นสัปดาห์ที่ 3 ขอเป็นกำลังใจให้ในการฝึกซ้อมวิ่ง และร่วมกิจกรรม Virtual Run For Health นะคะ

การเสริมสร้างสุขภาพคนไทยเชิงรุกสุขภาพดีวิถีบูรพา



พบกัน เวลา 05.00 น. ณ บริเวณลานหน้าวิหารเซียน อ.บางละมุง จังหวัดชลบุรี



เหรียญรางวัล

รายบุคคล รายหน่วยงาน/องค์กร/ชมรม
จำนวน 1 - 49 ตัว ตั้งแต่ 50 ตัว ขึ้นไป
ตัวละ 290 บาท **ตัวละ 250 บาท**

รายละเอียดและช่องทางการสมัคร
 ลงทะเบียนผ่าน Line OA



ชื่อบัญชี "หมอชวนวิ่ง 3" ธนาคารกรุงไทย สาขาชลบุรี
 เลขที่บัญชี 207-0-70673-7

ขนาด SIZE	3S	2S	S	M	L	XL	2XL	3XL	4XL	5XL	6XL	7XL
รอบอก (นิ้ว) CHEST	32	34	36	38	40	42	44	46	48	50	52	54
ความยาวครึ่ง (นิ้ว) LENGTH	24	25	26	27	28	29	30	31	32	33	34	35

ติดต่อสอบถาม สำนักงานสาธารณสุขจังหวัดชลบุรี 0 3893 2450
 กลุ่มงานคุ้มครองผู้บริโภคและเภสัชสาธารณสุข 0 3893 2450 ต่อ 2486
 กลุ่มงานควบคุมโรคติดต่อ 0 3893 2450 ต่อ 2466





ปีงบประมาณ - 2567

THANK YOU

สำนักงานเขตสุขภาพที่ 6