

3.5 ผลการวิเคราะห์บริการ กลุ่มโรคที่มีผลกระทบต่อคุณภาพบริการ
การเข้าถึงบริการ ประเด็นการตรวจคัดกรอง HbA1C
ในผู้ป่วยเบาหวาน
ปี 2567 ข้อมูล ณ วันที่ 9 ธันวาคม 2566

นำเสนอที่ประชุมคณะทำงานภายใต้อนุกรรมการควบคุมคุณภาพและมาตรฐานบริการสาธารณสุข เขต 6
ระยอง ชุดที่ 1 คณะทำงานวิเคราะห์เรื่องร้องเรียนในระบบหลักประกันสุขภาพ
ครั้งที่ 4/2566 วันที่ 12 เดือน ธันวาคม พ.ศ.2566

นายโยธิน ถนอมวัฒน์
ผู้เชี่ยวชาญ สปสช.เขต ๖ ระยอง

2. ประเภทของกลุ่มโรค/ บริการ ที่นำมาพิจารณาในการกำกับคุณภาพและมาตรฐานบริการ

- 1 กลุ่มโรค/บริการที่เป็นปัญหามาก (high burden) ทั้งการเจ็บป่วยและการตาย
- 2 กลุ่มโรค/บริการที่ต้องใช้ทรัพยากรในการดูแลรักษาสูง (high cost)
- 3 กลุ่มโรค/บริการที่มีโอกาสเสี่ยงต่อการร้องเรียนด้านคุณภาพบริการมาก (high risk or concern)
- 4 กลุ่มโรค/บริการที่เป็นนโยบายของระบบหลักประกันสุขภาพแห่งชาติ หรือ กระทรวงสาธารณสุข หรือสิทธิประโยชน์ใหม่เพื่อเพิ่มการเข้าถึงบริการที่มีคุณภาพมาตรฐาน หรือ ลดความแออัด
- 5 กลุ่มโรค/บริการที่เป็นปัญหาสำคัญ หรือ มีผลกระทบต่อระบบสุขภาพและระบบสาธารณสุขในวงกว้าง เช่น โรคระบาด Covid-19

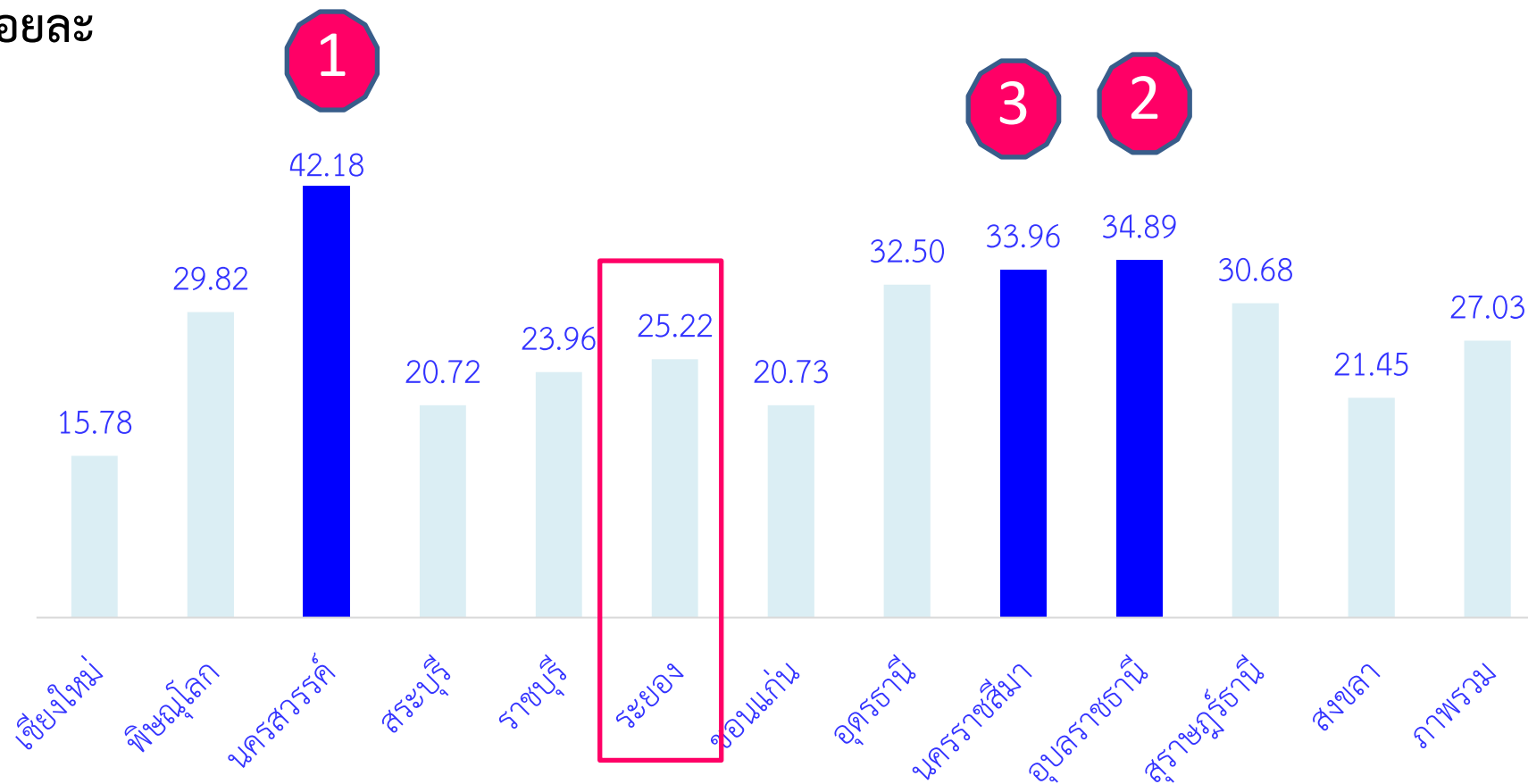
3.5 ผลการวิเคราะห์บริการ การเข้าถึงบริการ การตรวจคัดกรอง HbA1C ปี 2567



ร้อยละผู้ป่วยโรคเบาหวานที่ได้รับการตรวจคัดกรอง HbA1C ปี 2567



ร้อยละ



เกณฑ์เป้าหมาย > หรือ
เท่ากับร้อยละ 60
ตรวจคัดกรอง HbA1C
ปีละ 1 ครั้ง
ปี 2567
ค่าเฉลี่ยประเทศ 27.03%

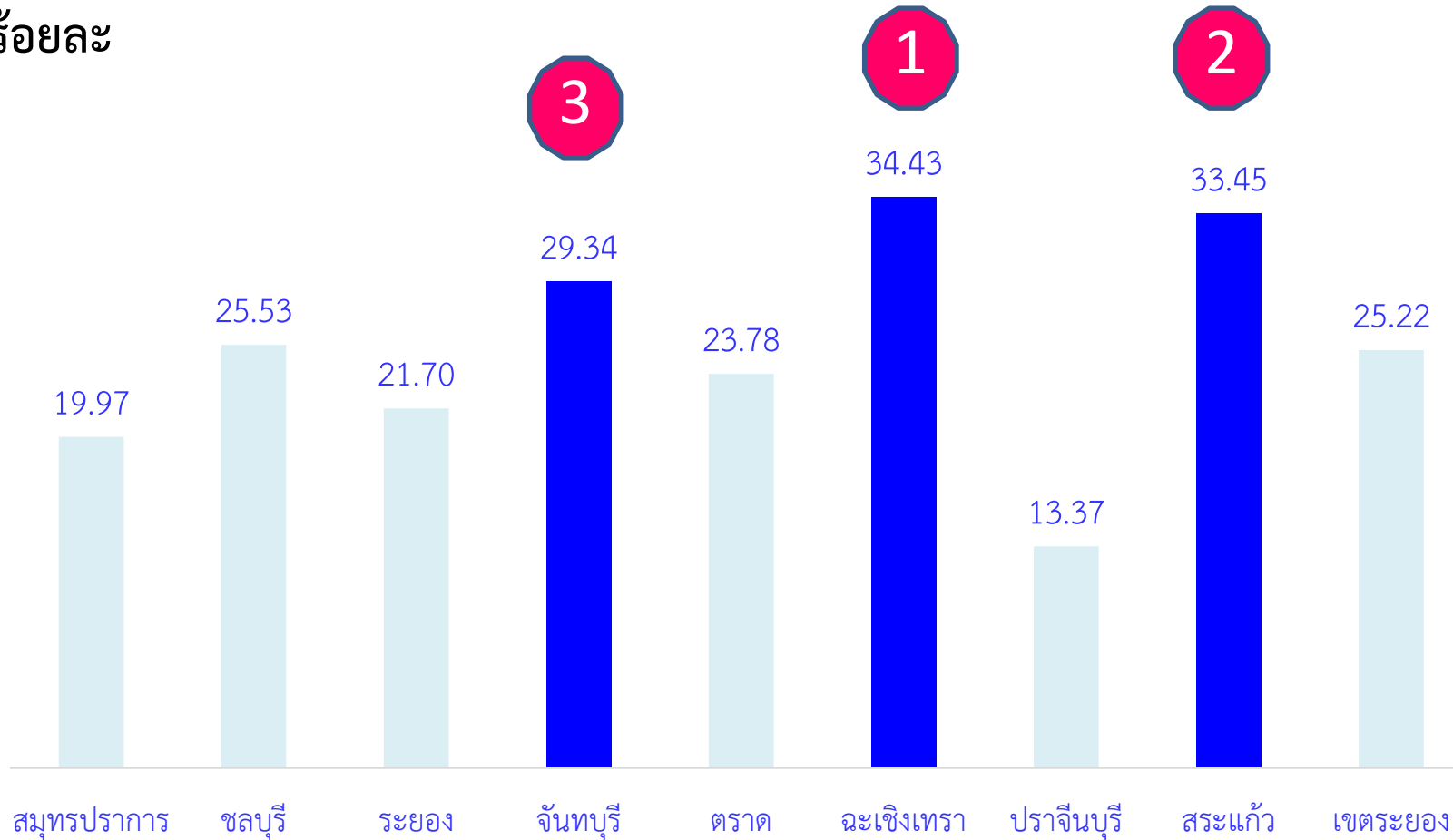
สูงสุด

- 1.เขตนครสวรรค์ 42.18%
- 2.เขตอุบลราชธานี 34.89%
- 3.เขตนครราชสีมา 33.96%

ร้อยละผู้ป่วยโรคเบาหวานได้รับการตรวจคัดกรอง HbA1C ปี 2567 เขตสุขภาพที่ 6



ร้อยละ



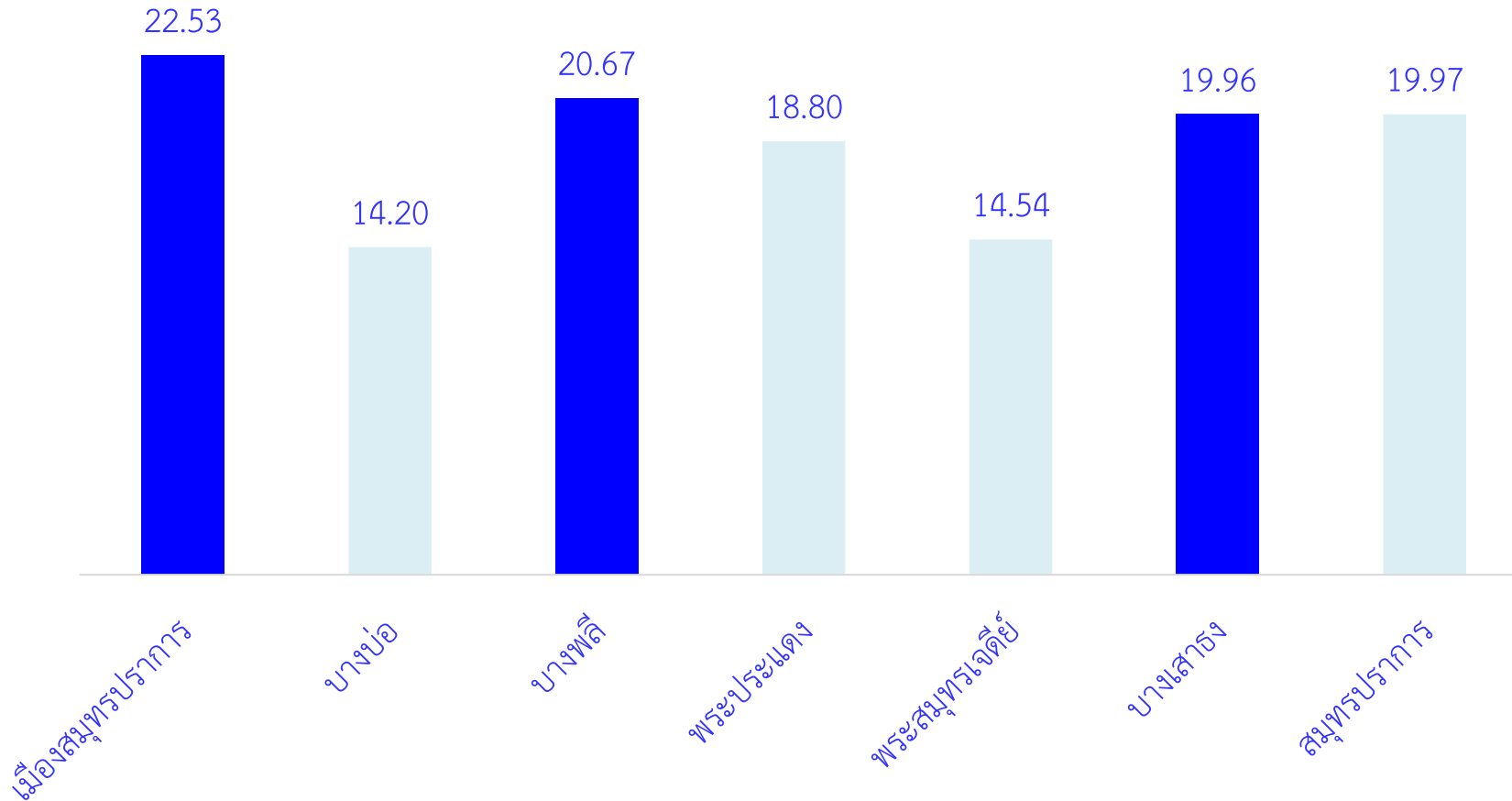
เกณฑ์เป้าหมาย > หรือ
เท่ากับร้อยละ 60
ตรวจคัดกรอง HbA1C
ปีละ 1 ครั้ง
ปี 2567 ค่าเฉลี่ยเขต 25.22 %
สูงสุด
จังหวัดฉะเชิงเทรา 34.43%
จังหวัดสระแก้ว 33.45%
จังหวัดจันทบุรี 29.34%

ที่มา: <https://hdcservice.moph.go.th/hdc/index.php> ณ วันที่ 11 ธันวาคม 2566

ร้อยละผู้ป่วยโรคเบาหวานได้รับการตรวจคัดกรอง HbA1C ปี 2567 จังหวัดสมุทรปราการ



ร้อยละ



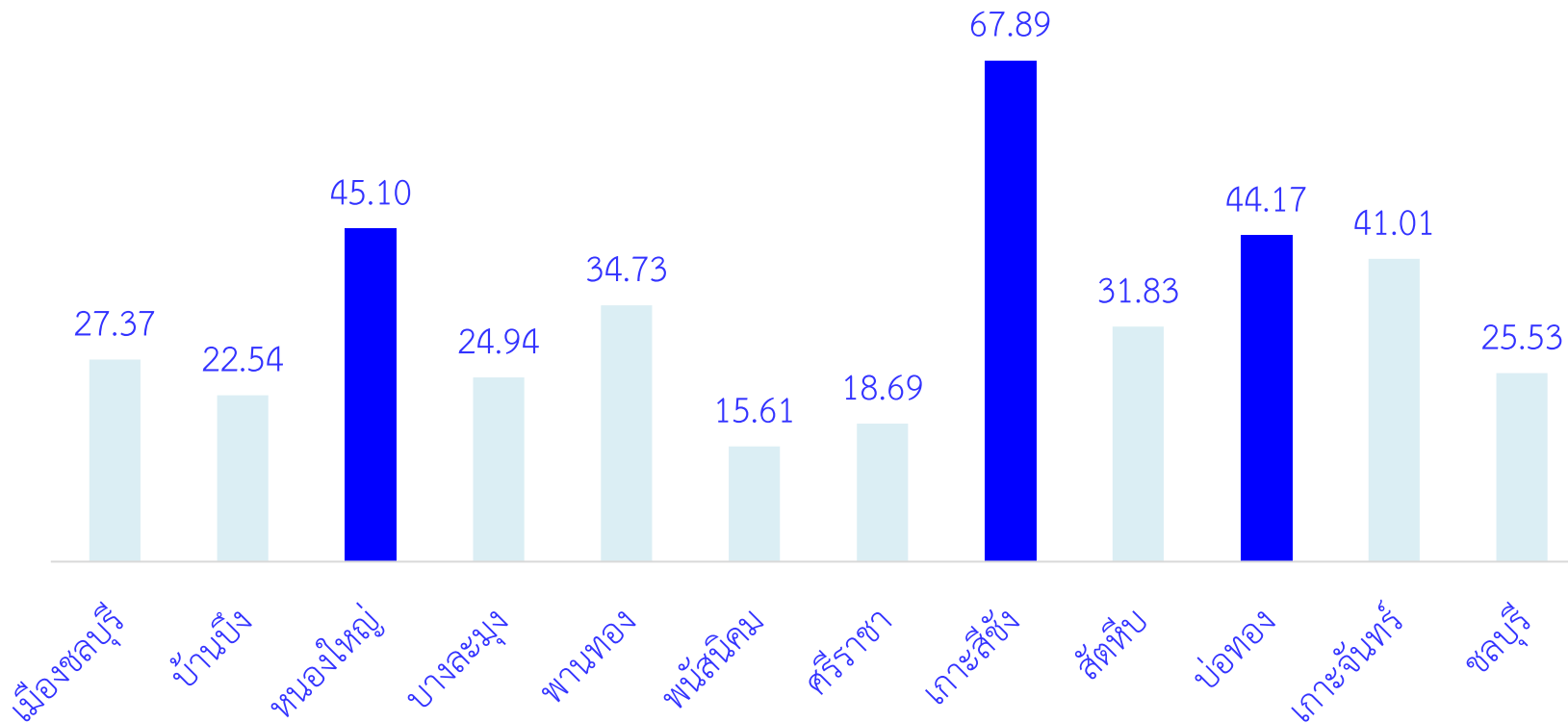
เกณฑ์เป้าหมาย > หรือ
เท่ากับร้อยละ 60
ตรวจคัดกรอง HbA1C
ปีละ 1 ครั้ง
ปี 2567 จังหวัดสมุทรปราการ
สูงสุด

1. รพ.สมุทรปราการ 22.53%
2. รพ.บางพลี 20.67%
3. รพ.บางเสาธง 19.96%

ร้อยละผู้ป่วยโรคเบาหวานได้รับการตรวจคัดกรอง HbA1C ปี 2567 จังหวัดชลบุรี



ร้อยละ

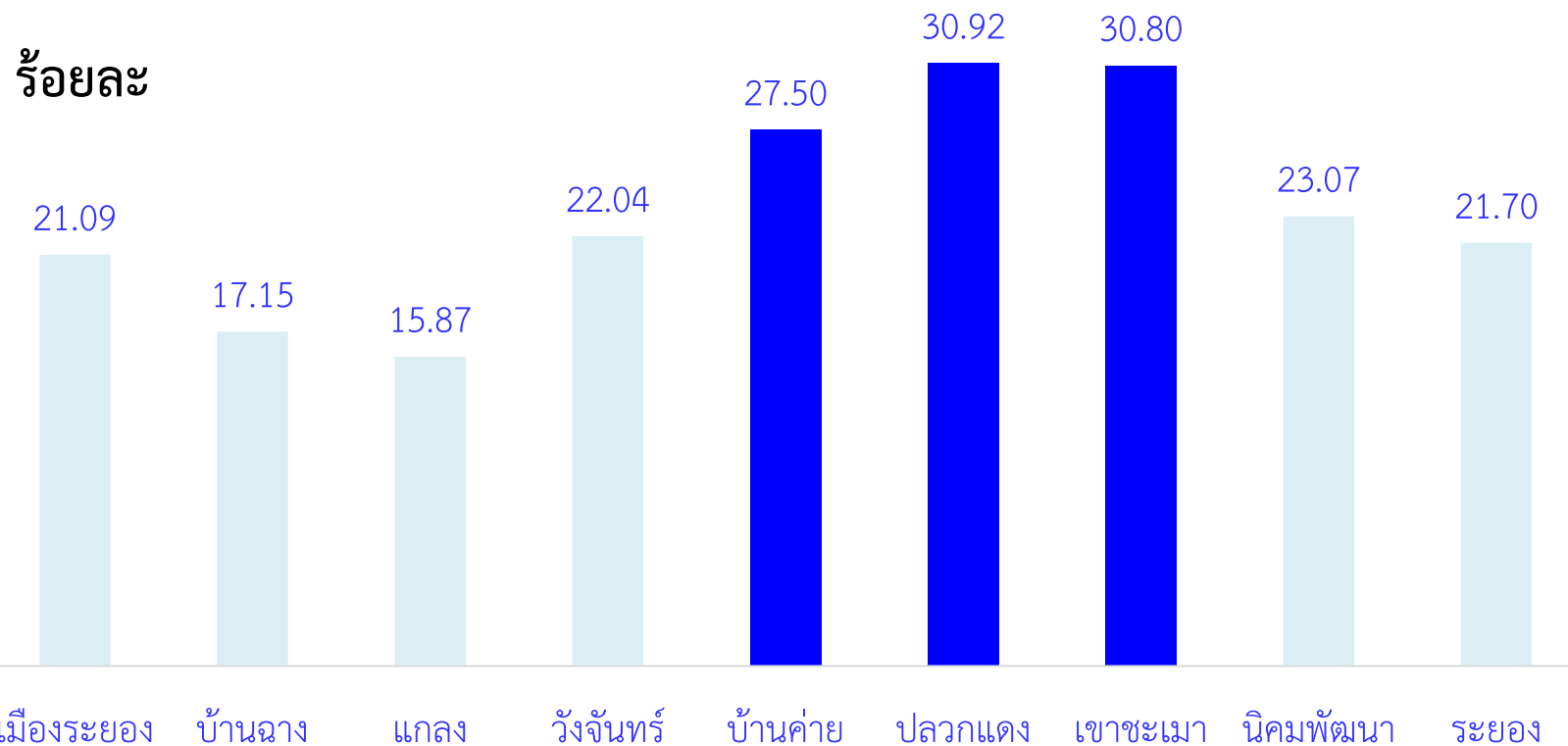


เกณฑ์เป้าหมาย > หรือ
เท่ากับร้อยละ 60
ตรวจคัดกรอง HbA1C
ปีละ 1 ครั้ง
ปี 2567 จังหวัดชลบุรี

สูงสุด

1. รพ.เกาะสีชัง 67.89%
2. รพ.หนองใหญ่ 45.10%
3. รพ.บ่อทอง 44.17%

ร้อยละผู้ป่วยโรคเบาหวานที่ได้รับการตรวจคัดกรอง HbA1C ปี 2567 จังหวัดระยอง



เกณฑ์เป้าหมาย > หรือ
เท่ากับร้อยละ 60
ตรวจคัดกรอง HbA1C
ปีละ 1 ครั้ง

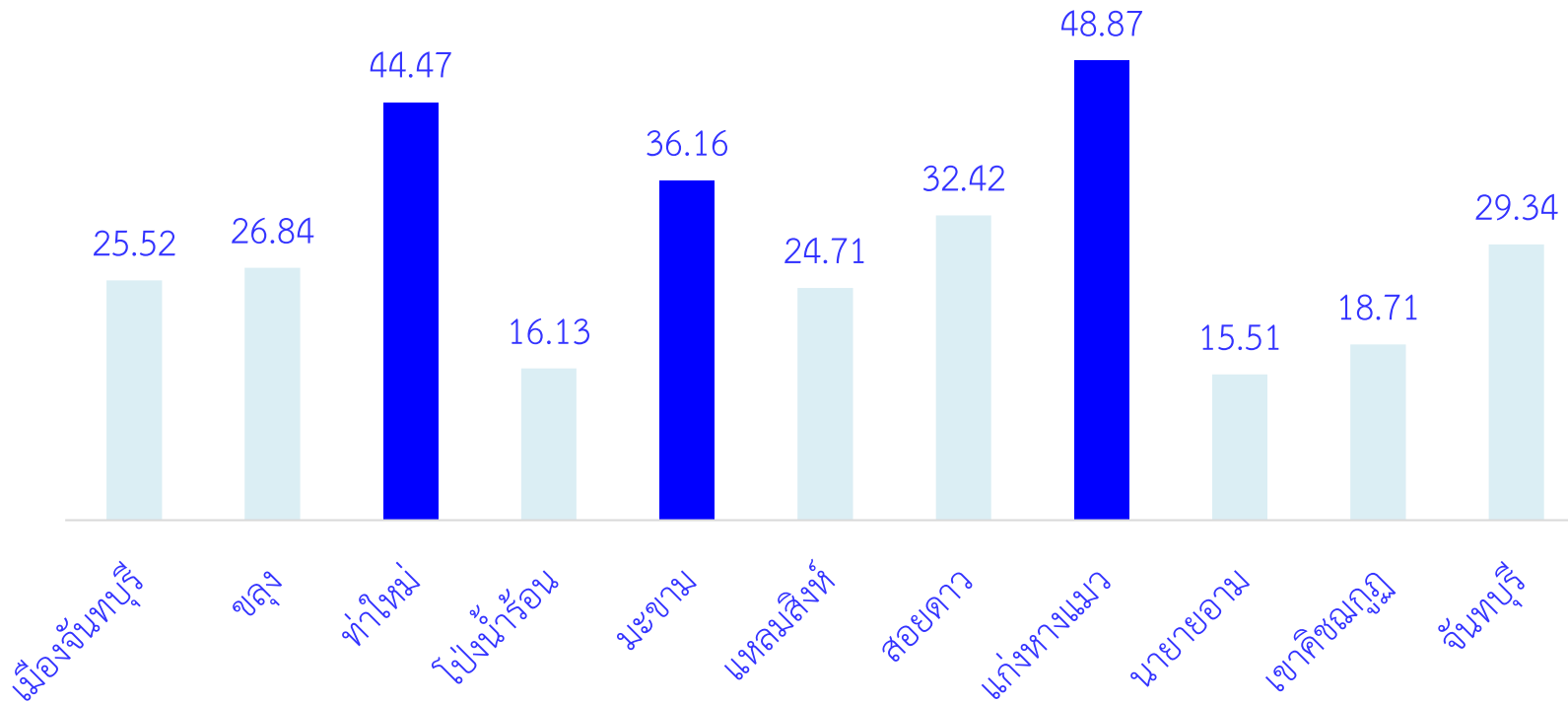
ปี 2567 จังหวัดระยอง สูงสุด

1. รพ.ปลวกแดง 30.92%
2. รพ.เขาชะเมา 30.80%
3. รพ.บ้านค่าย 27.50%

ร้อยละผู้ป่วยโรคเบาหวานที่ได้รับการตรวจคัดกรอง HbA1C ปี 2567 จังหวัดจันทบุรี



ร้อยละ



เกณฑ์เป้าหมาย > หรือ
เท่ากับร้อยละ 60
ตรวจคัดกรอง HbA1C
ปีละ 1 ครั้ง
ปี 2567 จังหวัดจันทบุรี

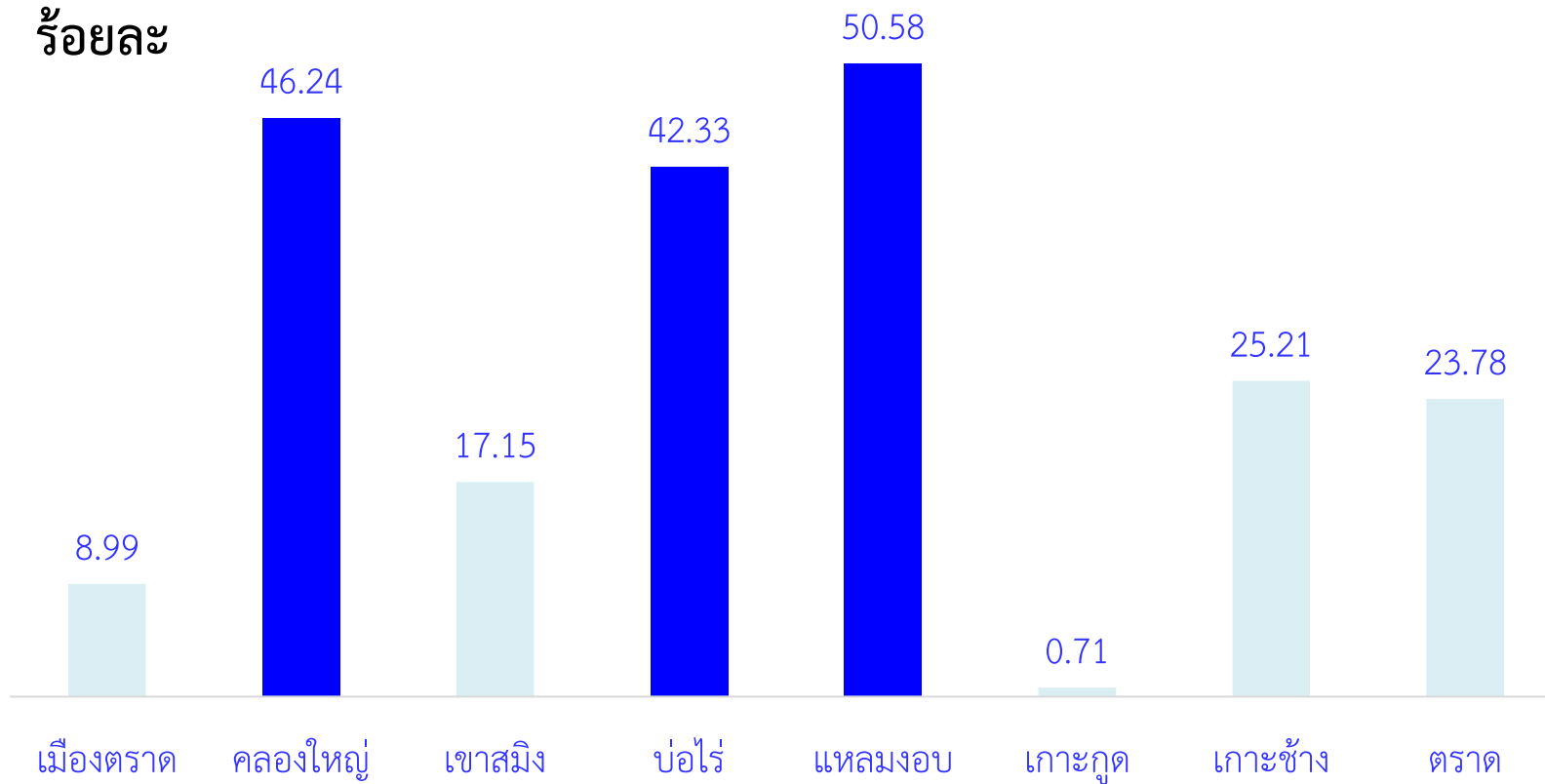
สูงสุด

1. รพ.แก่งหางแมว 48.87%
2. รพ.ทำใหม่ 44.47%
3. รพ.มะขาม 36.16%

ร้อยละผู้ป่วยโรคเบาหวานได้รับการตรวจคัดกรอง HbA1C ปี 2567 จังหวัดตราด



ร้อยละ



เกณฑ์เป้าหมาย > หรือ
เท่ากับร้อยละ 60
ตรวจคัดกรอง HbA1C
ปีละ 1 ครั้ง
ปี 2567 จังหวัดตราด

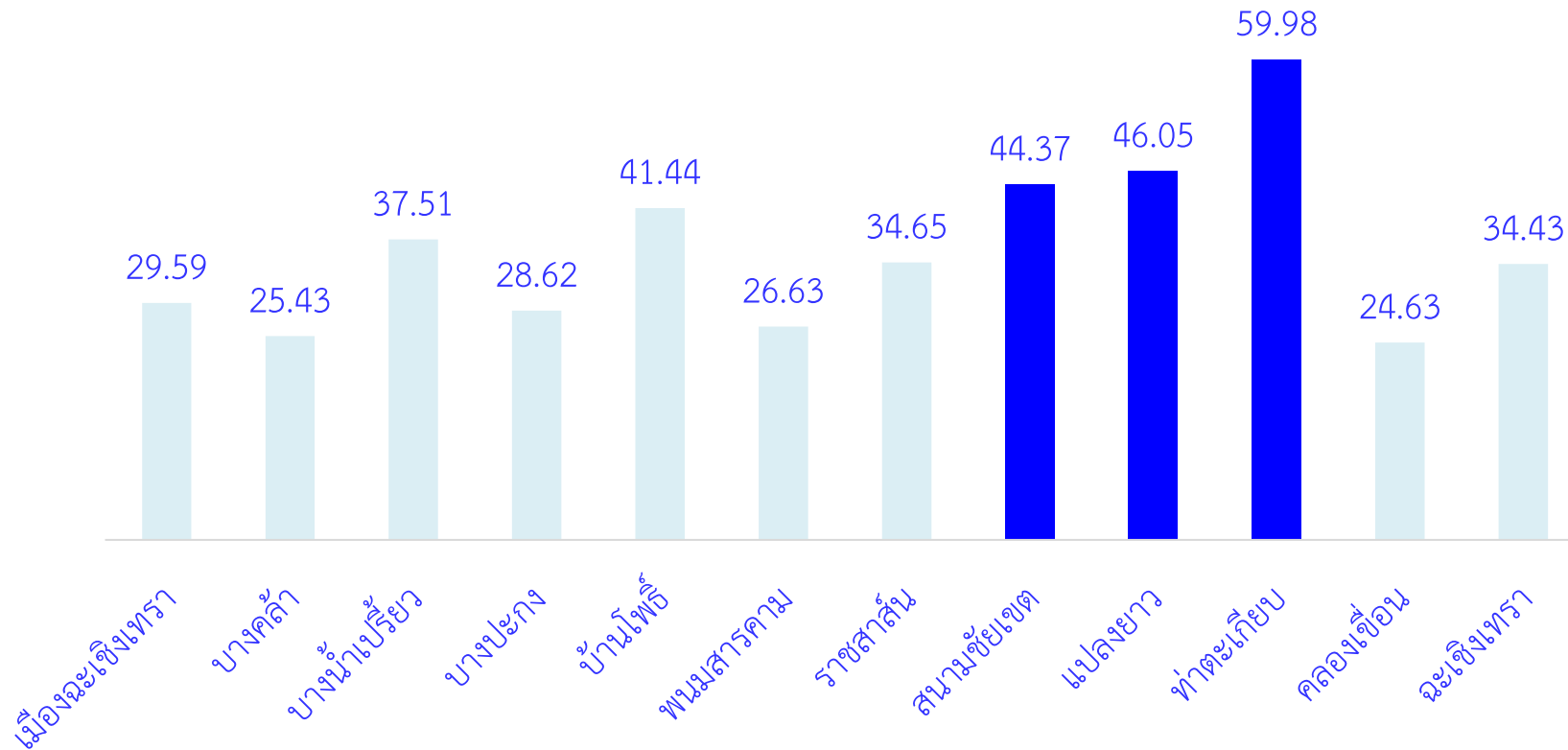
สูงสุด

1. รพ.แหลมงอบ 50.58%
2. รพ.คลองใหญ่ 46.24%
3. รพ.ปอไร่ 42.33%

ร้อยละผู้ป่วยโรคเบาหวานที่ได้รับการตรวจคัดกรอง HbA1C ปี 2567 จังหวัดฉะเชิงเทรา



ร้อยละ



เกณฑ์เป้าหมาย > หรือ
เท่ากับร้อยละ 60
ตรวจคัดกรอง HbA1C
ปีละ 1 ครั้ง
ปี 2567 จังหวัดฉะเชิงเทรา

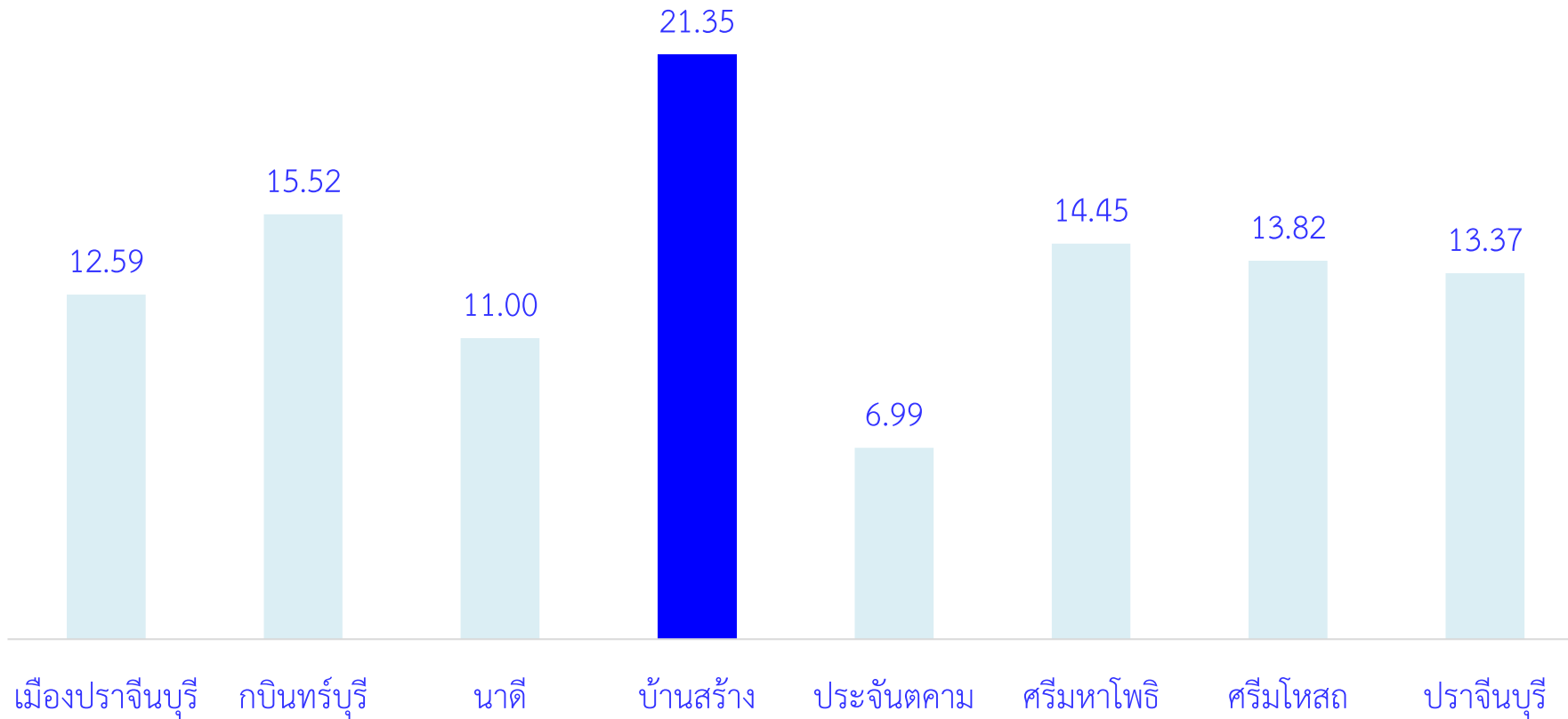
สูงสุด

1. รพ.ท่าตะเกียบ 59.98%
2. รพ.แปลงยาว 46.05%
3. รพ.สนามชัยเขต 44.37%

ร้อยละผู้ป่วยโรคเบาหวานที่ได้รับการตรวจคัดกรอง HbA1C ปี 2567 จังหวัดปราจีนบุรี



ร้อยละ



เกณฑ์เป้าหมาย > หรือ
เท่ากับร้อยละ 60
ตรวจคัดกรอง HbA1C
ปีละ 1 ครั้ง
ปี 2567 จังหวัดปราจีนบุรี

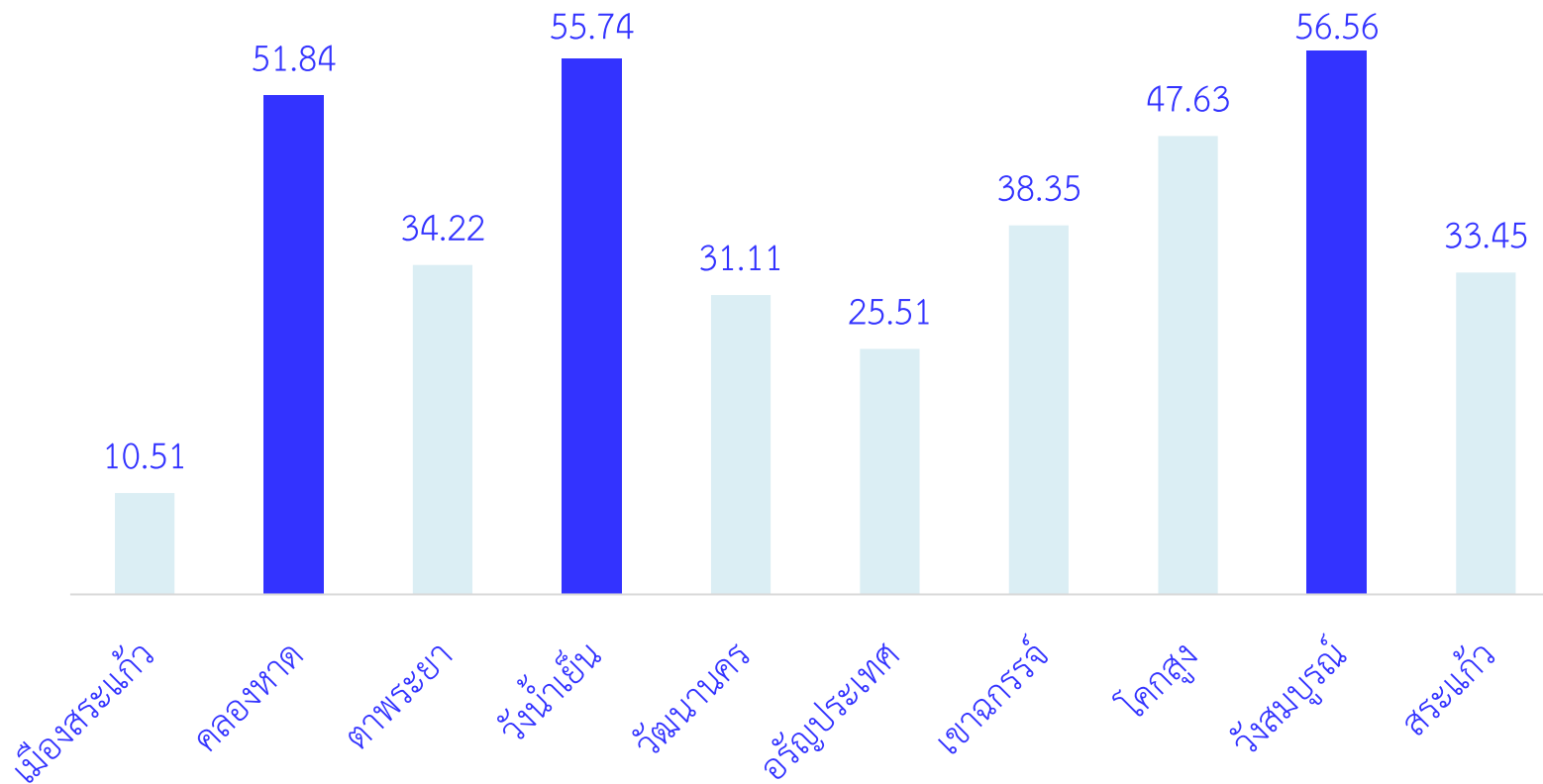
สูงสุด

1. รพ.บ้านสร้าง 21.35%

ร้อยละผู้ป่วยโรคเบาหวานที่ได้รับการตรวจคัดกรอง HbA1C ปี 2567 จังหวัดสระแก้ว



ร้อยละ



เกณฑ์เป้าหมาย > หรือ
เท่ากับร้อยละ 60
ตรวจคัดกรอง HbA1C
ปีละ 1 ครั้ง
ปี 2567 จังหวัดสระแก้ว

สูงสุด

1. รพ.วังสมบูรณ์ 56.56%
2. รพ.วังน้ำเย็น 55.74%
3. รพ.คลองหาด 51.84%

จึงเรียนเสนอคณะอนุกรรมการฯ เพื่อโปรดทราบ



- ผลการวิเคราะห์บริการกลุ่มโรคที่มีผลกระทบต่อคุณภาพบริการ การเข้าถึงบริการประเด็นการตรวจคัดกรอง HbA1C ในผู้ป่วยเบาหวาน ปี 2567