

ระเบียบวาระที่ 3.1

ความก้าวหน้าการดำเนินงาน นโยบายยกระดับหลักประกันสุขภาพแห่งชาติ ปีงบประมาณ 2566

นำเสนอในการประชุมคณะอนุกรรมการควบคุมคุณภาพและมาตรฐานบริการสาธารณสุข เขต 6 ระยอง

ครั้งที่ 3/2566 วันที่ 13 เดือน กันยายน พ.ศ. 2566

นายทวิสิทธิ์ สมัครสมาน

สำนักงานหลักประกันสุขภาพแห่งชาติ เขต ๖ ระยอง

- ❑ รัฐมนตรีว่าการกระทรวงสาธารณสุข มีนโยบายยกระดับระบบหลักประกันสุขภาพแห่งชาติ
“ต้องไม่มีผู้ป่วยอนาถา ทุกคนเท่าเทียมกันหมด ต้องอยู่ด้วยศักดิ์ศรี ไม่ว่าจะยากดีมีจน”
- ❑ คณะกรรมการหลักประกันสุขภาพแห่งชาติ ในการประชุมครั้งที่ 11/2563 เมื่อวันที่ 5 ตุลาคม 2563 เห็นชอบในหลักการนโยบายยกระดับระบบหลักประกันสุขภาพแห่งชาติ 4 เรื่อง ดังนี้
 - (1) ประชาชนที่เจ็บป่วยไปรับบริการกับหมอประจำครอบครัว ในหน่วยบริการปฐมภูมิที่ไหนก็ได้
ม.ค.2564 นำร่องเขตพื้นที่ในภาคตะวันออกเฉียงเหนือ เขต 7,8,9,10 และกรุงเทพฯ เขต 13
ม.ค.2565 ขยายพื้นที่ดำเนินการครอบคลุมทั่วประเทศ
 - (2) ผู้ป่วยในไม่ต้องกลับไปรับใบส่งตัว (ทั่วประเทศ ปีงบประมาณ 2564)
 - (3) โรคมะเร็งไปรับบริการที่ไหนก็ได้ที่พร้อม (ทั่วประเทศ ปีงบประมาณ 2564)
 - (4) ย้ายหน่วยบริการ ได้สิทธิทันที ไม่ต้องรอ 15 วัน (ทั่วประเทศ ปีงบประมาณ 2564)

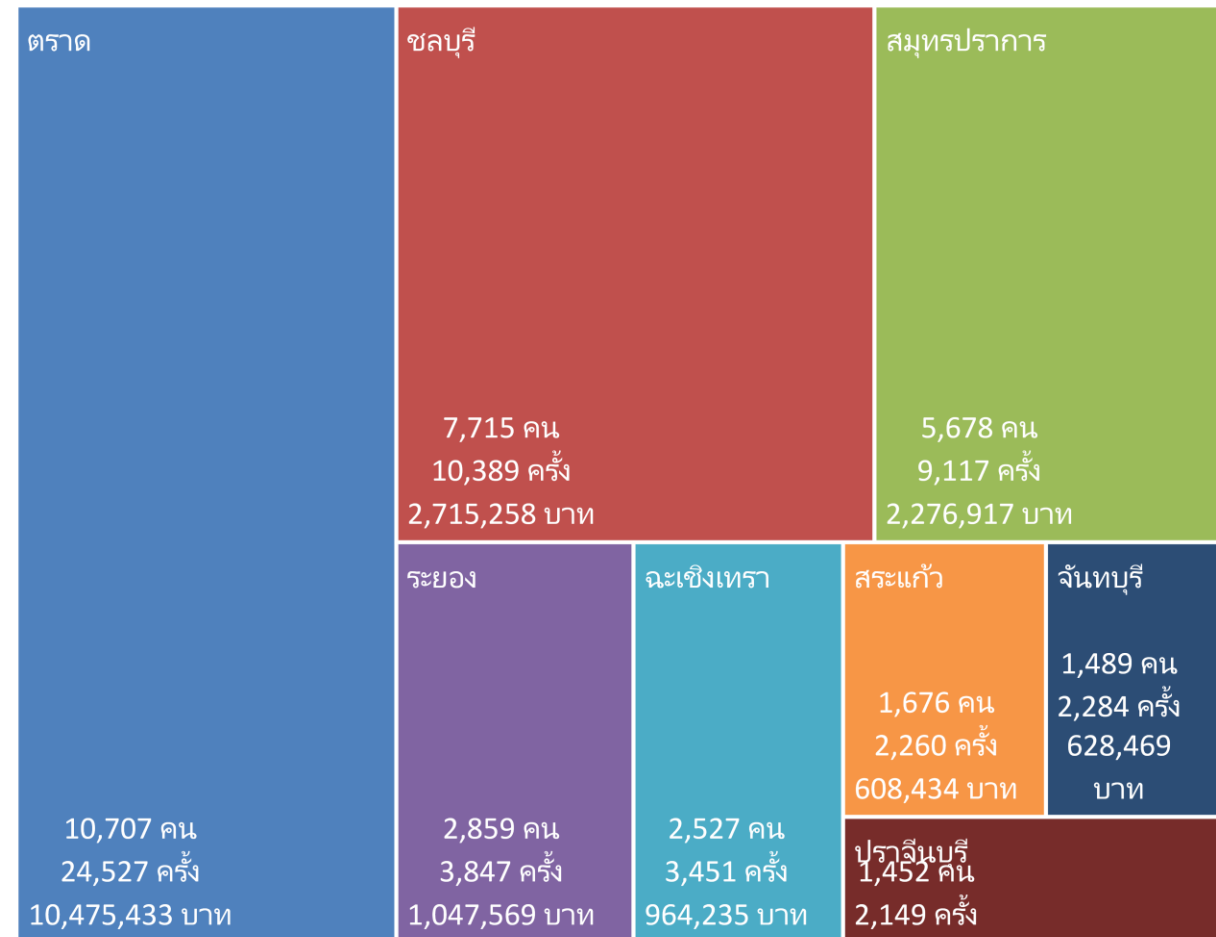
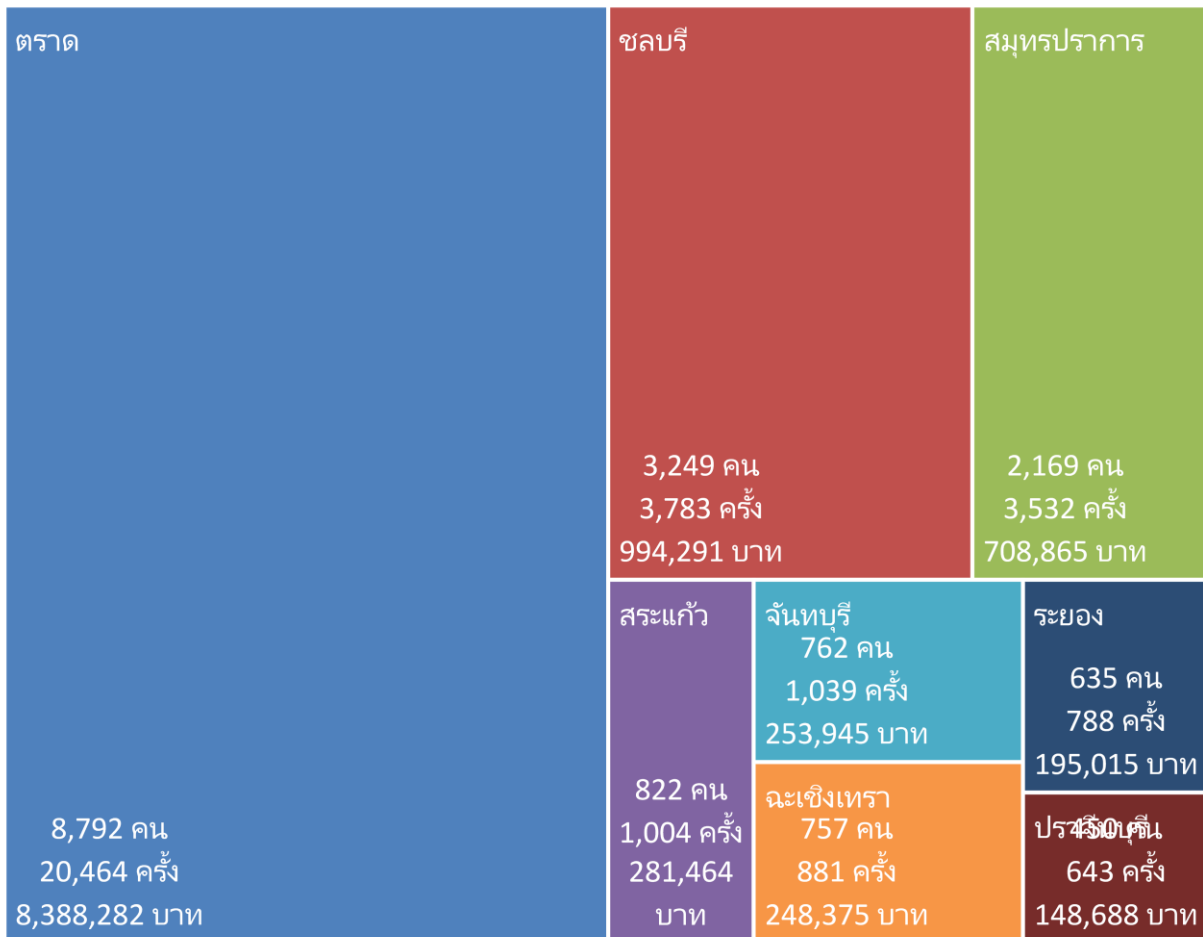
ประชาชนที่เจ็บป่วยไปรับบริการกับหมอประจำครอบครัว
ในหน่วยบริการปฐมภูมิที่ไหนก็ได้
(OP ANYWHERE)

ภาพรวม : OP ANYWHERE ปี 2566 ณ 20/08/2566

	จำนวนคน	จำนวนครั้ง	จำนวนหน่วยบริการ (แห่ง)	จำนวนเงิน (บาท)
ปี 2565	17,617	32,134	324	11,218,925
ปี 2566	34,065	58,024	1,482	19,286,929

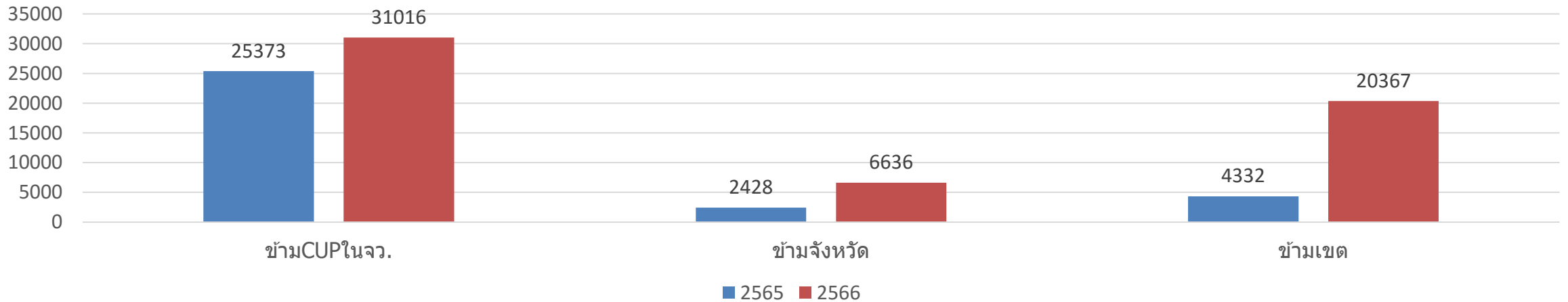
จำนวนครั้งการใช้บริการ จังหวัด HMAIN ปี 2565

จำนวนครั้งการใช้บริการ จังหวัด HMAIN ปี 2566



ภาพรวม : OP ANYWHERE ณ 20/08/2566

การเข้ารับบริการ (ครั้ง) จำแนกตามพื้นที่ (หน่วยบริการประจำ HMAIN)



จำนวนครั้งการใช้บริการ จังหวัด HMAIN ปี 2565

จำนวนครั้งการใช้บริการ จังหวัด HMAIN ปี 2566

รายเขต - ตามหน่วยบริการประจำ (จำนวนครั้ง)

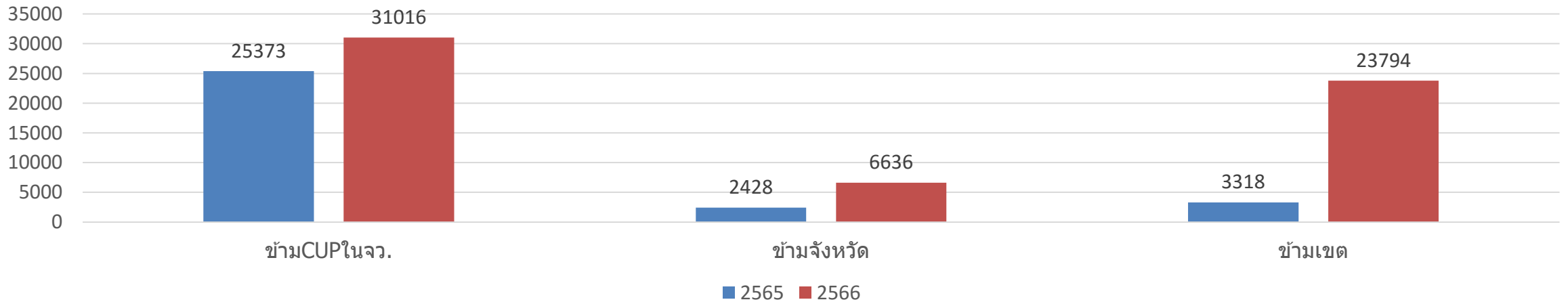
เขต	จังหวัด	ข้าม CUP	ข้ามจังหวัด	ข้ามเขต	
เขต 6 ระยอง	ตราด	20,327	68	68	
	ชลบุรี	2,606	414	763	
	สมุทรปราการ	1,310	175	2,047	
	สระแก้ว	449	255	300	
	จันทบุรี	231	587	221	
	ฉะเชิงเทรา	186	332	363	
	ระยอง	172	324	292	
	ปราจีนบุรี	92	273	278	
	รวม		25,373	2,428	4,332

รายเขต - ตามหน่วยบริการประจำ (จำนวนครั้ง)

เขต	จังหวัด	ข้าม CUP	ข้ามจังหวัด	ข้ามเขต	
เขต 6 ระยอง	ตราด	23,789	332	406	
	ชลบุรี	4,148	1,262	4,979	
	สมุทรปราการ	1,208	520	7,384	
	ฉะเชิงเทรา	602	1,045	1,804	
	ระยอง	445	1,359	2,043	
	สระแก้ว	289	710	1,261	
	ปราจีนบุรี	283	509	1,357	
	จันทบุรี	252	899	1,133	
	รวม		31,016	6,636	20,367

ภาพรวม : OP ANYWHERE ณ 20/08/2566

การเข้ารับบริการ (ครั้ง) จำแนกตามพื้นที่ (หน่วยบริการรักษา HCODE)



จำนวนครั้งการใช้บริการ จังหวัด HCODE ปี 2565

รายละเอียด - จำนวนครั้ง ตามหน่วยบริการรักษา

เขต	จังหวัด	ข้ามCUP	ข้ามจังหวัด	ข้ามเขต
เขต 6 ระยอง	จันทบุรี	231	138	104
	ฉะเชิงเทรา	186	196	68
	ชลบุรี	2,606	501	914
	ตราด	20,327	835	574
	ปราจีนบุรี	92	97	141
	ระยอง	172	68	64
	สมุทรปราการ	1,310	226	1,248
	สระแก้ว	449	367	205
	รวม	25,373	2,428	3,318

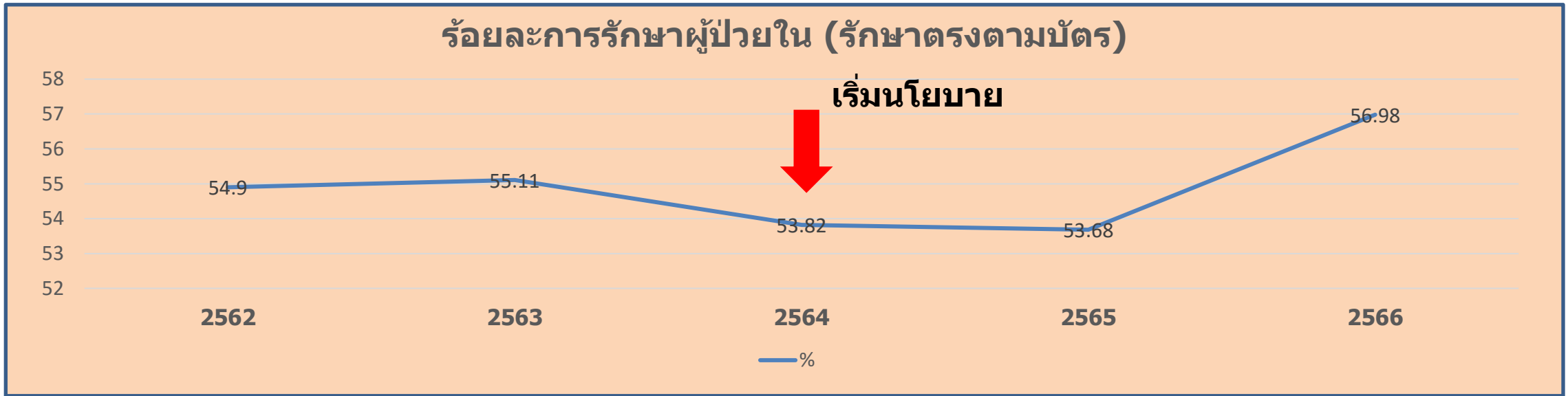
จำนวนครั้งการใช้บริการ จังหวัด HCODE ปี 2566

รายละเอียด - จำนวนครั้ง ตามหน่วยบริการรักษา

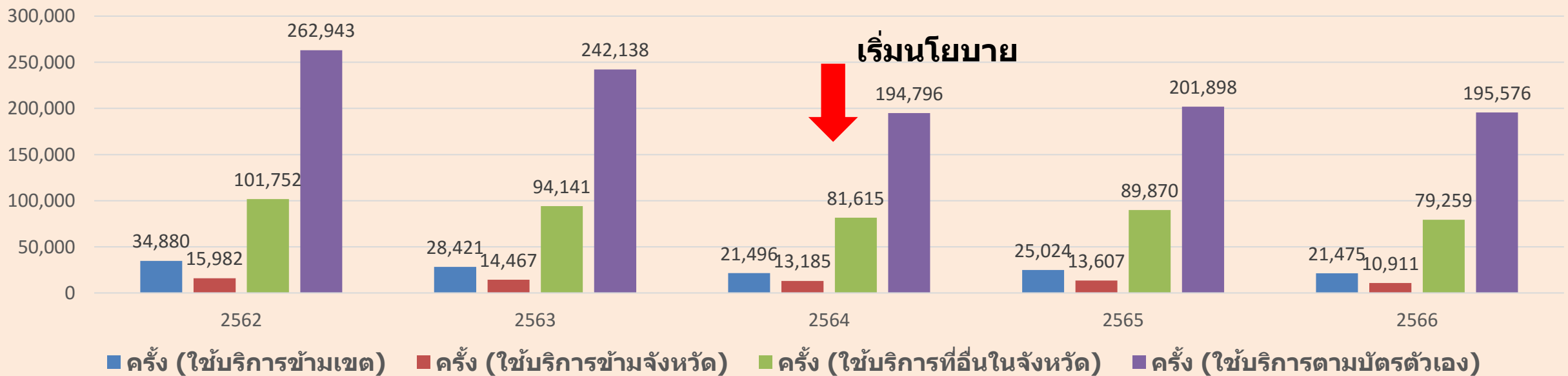
เขต	จังหวัด	ข้ามCUP	ข้ามจังหวัด	ข้ามเขต
เขต 6 ระยอง	จันทบุรี	252	1,146	1,239
	ฉะเชิงเทรา	602	543	973
	ชลบุรี	4,148	1,870	11,054
	ตราด	23,789	867	1,493
	ปราจีนบุรี	283	420	930
	ระยอง	445	678	1,963
	สมุทรปราการ	1,208	420	4,960
	สระแก้ว	289	692	1,182
	รวม	31,016	6,636	23,794

ผู้ป่วยในไม่ต้องกลับไปรับใบส่งตัว

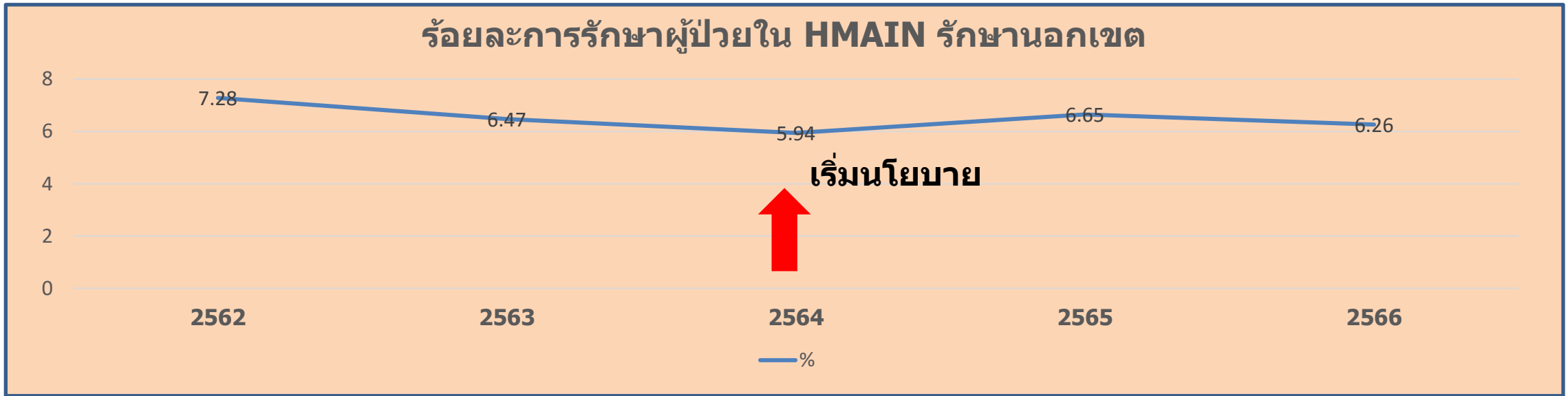
ภาพรวม : การใช้บริการผู้ป่วยใน ในพื้นที่ (HMAIN) เขต 6 ระยอง (20/08/2566)



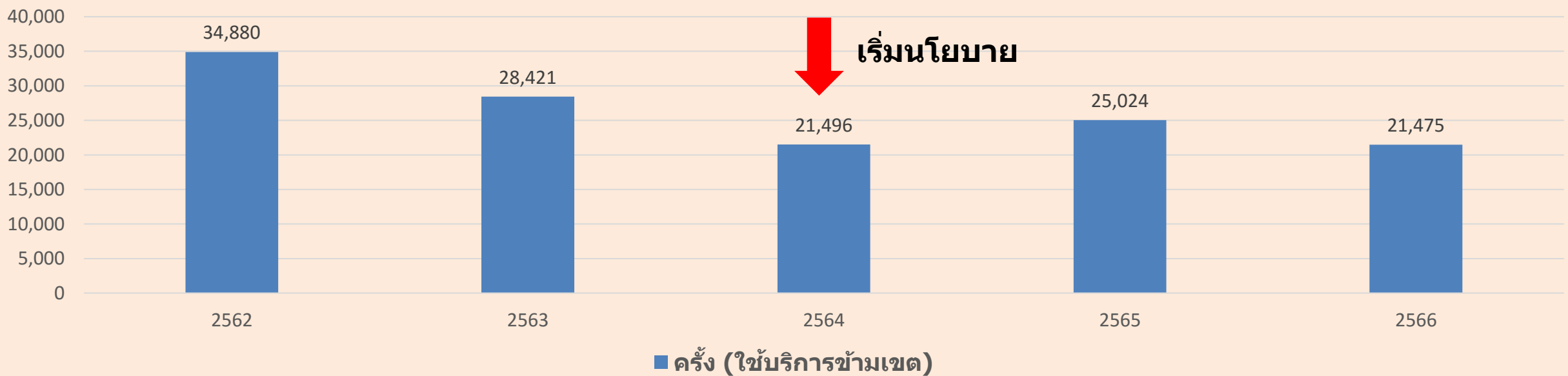
จำนวนครั้งการใช้บริการ ผู้ป่วยใน (HMAIN) ปี 2562 – 2566



ภาพรวม : การใช้บริการผู้ป่วยใน (HMAIN) กรณีรักษานอกเขต ปี 2562-2564 (20/08/2566)

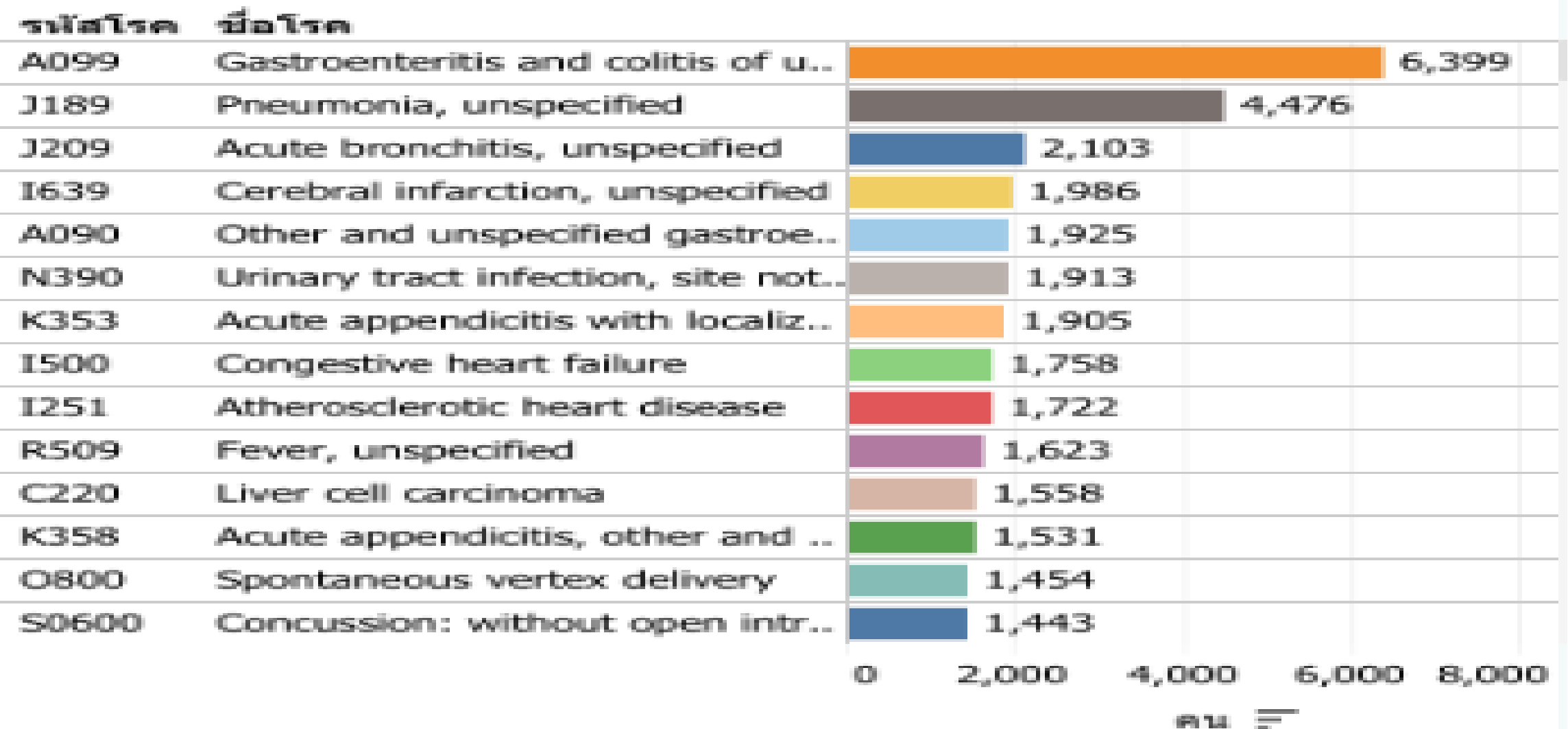


จำนวนครั้งการใช้บริการ ผู้ป่วยใน (HMAIN รักษานอกเขต) ปี 2562 – 2566



ภาพรวม 10 อันดับโรคการใช้บริการผู้ป่วยใน ข้ามเขตในเขตอื่นๆ ปี 2566 (20/08/2566)

10 อันดับ การวินิจฉัยโรคผู้ป่วยใน (กรณีข้ามเขต)



สถานการณ์เรื่องร้องเรียน กรณีใบส่งตัวผู้ป่วยใน

ยังไม่พบเรื่องร้องเรียน กรณีใบส่งตัวผู้ป่วยใน

ย้ายหน่วยบริการได้สิทธิทันที ไม่ต้องรอ 15 วัน

ภาพรวม การย้ายหน่วยบริการ ปี 2564 – ปัจจุบัน (22/05/2566) เขต 6 ระยอง

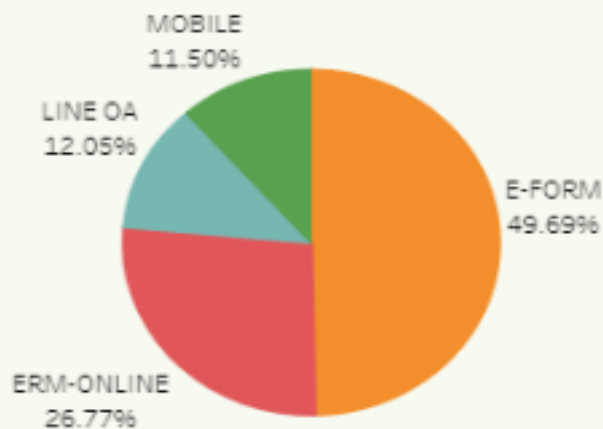


กำกับติดตามยกระดับบัตรทอง

ข้อมูล ณ 20/8/2566

ลงทะเบียนย้ายหน่วยบริการประจำ(คน)	ลงทะเบียนย้ายหน่วยบริการประจำ(ครั้ง)	เข้ารับบริการ (ครั้ง)	จำนวนเงินเบิกจ่าย(บาท)
423,853	444,506	18,116	25,109,647

ช่องทางการลงทะเบียน



จำนวนการลงทะเบียนจำแนกรายเดือน



ประเภทสังกัดหน่วยบริการที่ลงทะเบียน



ERM-ONLINE	118,978	MOBILE	51,120
E-FORM	220,865	LINE OA	53,543

ภาพรวม การเข้ารับบริการภายใน 1 วัน หลังการย้ายหน่วยบริการ ปี 2564 – ปัจจุบัน (22/05/2566) เขต 6 ระยอง



การเข้ารับบริการหลังจากเปลี่ยนสิทธิทันที

ข้อมูล ณ 20/8/2566

เข้ารับบริการ (ครั้ง)

18,116

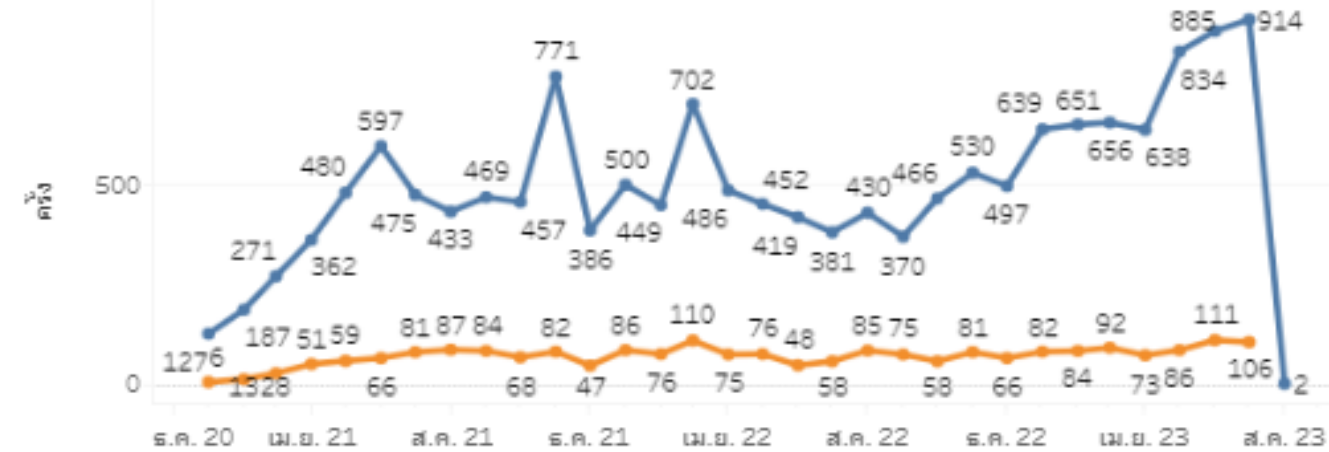
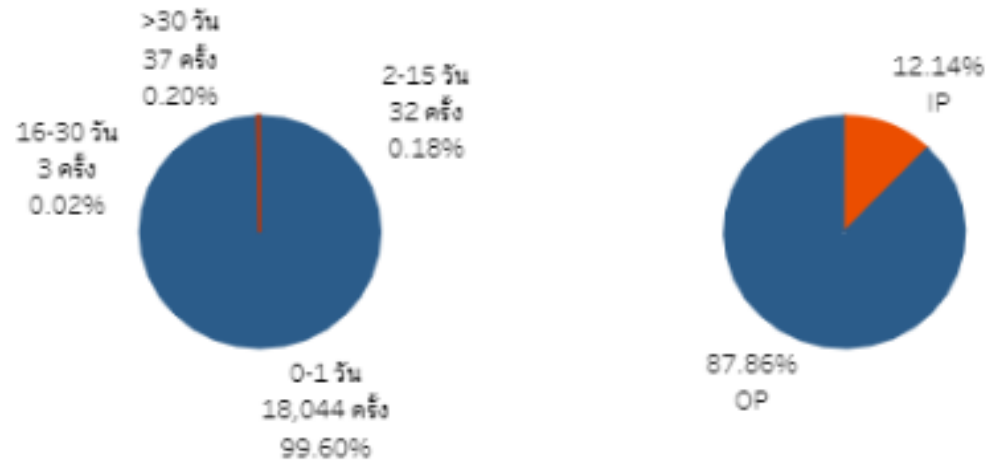
จำนวนเงินเบิกจ่าย(บาท)

25,109,647

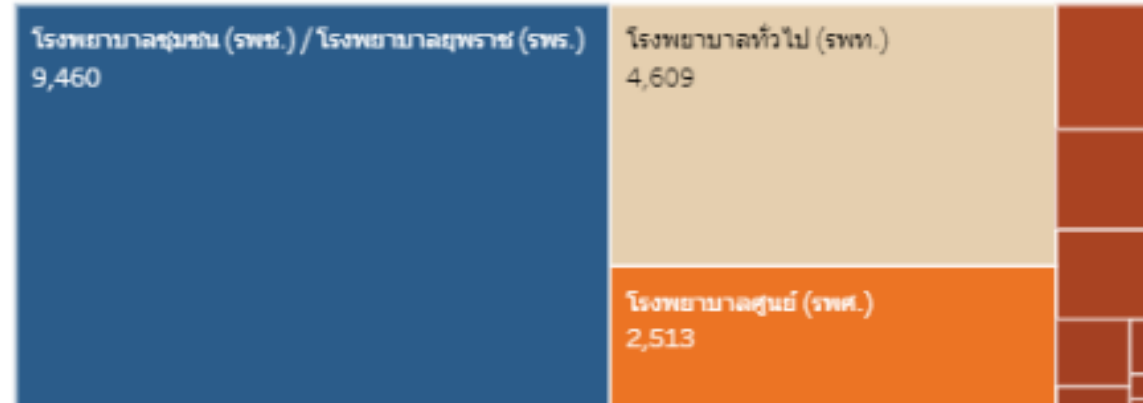
วันที่เริ่มใช้บริการ หลังจากลงทะเบียน

ประเภทบริการ

ประเภทบริการจำแนกรายเดือน



ประเภทหน่วยบริการที่เข้ารับบริการ



โรคที่เข้ารับบริการ OP 5 ลำดับแรก

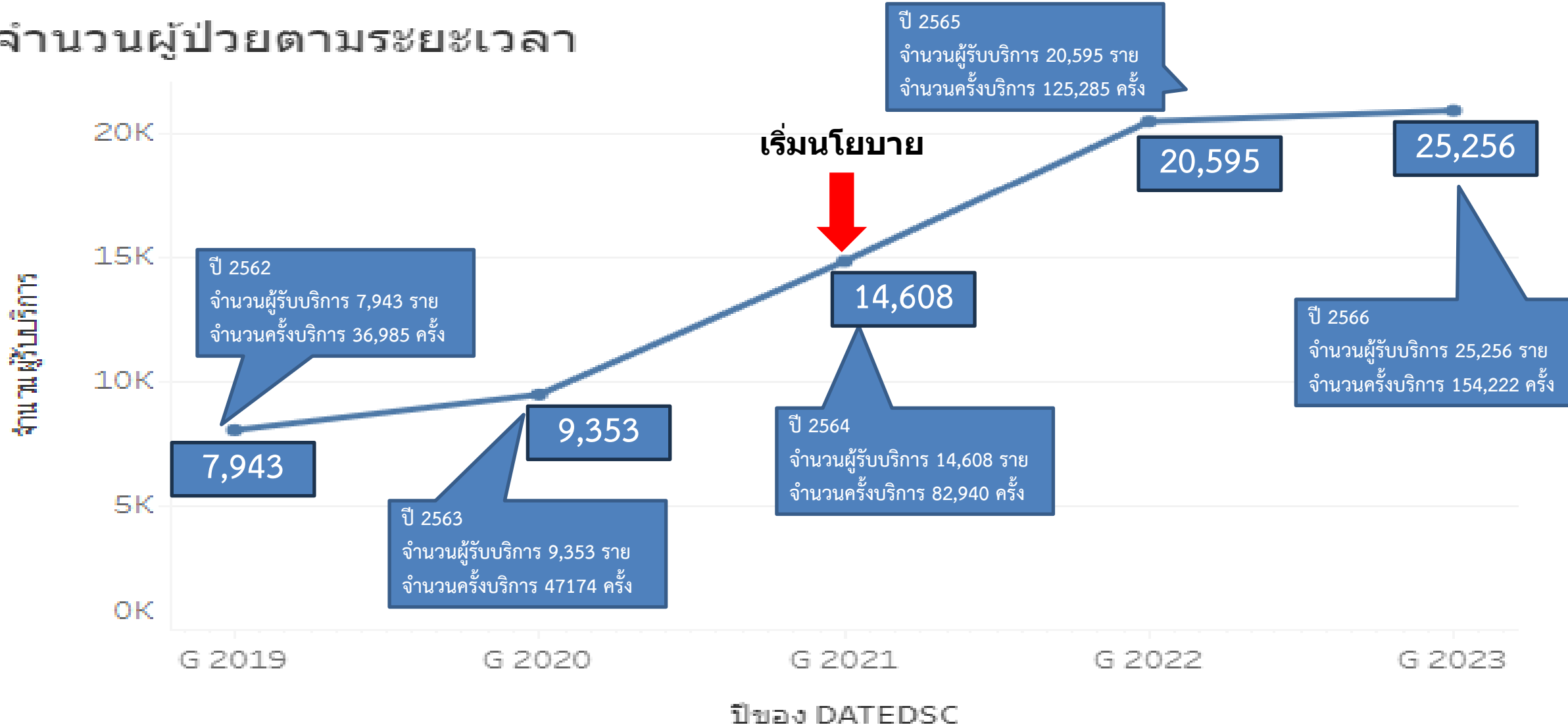
โรค	F
Z00-Z99: ไข้หวัดที่มีผลต่อสถานะสุขภาพ	561
I00-I99: ระบบไหลเวียนโลหิต	398
R00-R99: ความผิดปกติจากทางคลินิกและห้องป..	296
K00-K93: ระบบย่อยอาหาร	256
E00-E90: ต่อมไร้ท่อ โภชนาการ และเมตาบอลิซึม	196

โรคที่เข้ารับบริการ IP 5 ลำดับแรก

โรค	F
A00-B99: โรคติดเชื้อและโรคปรสิตบางโรค	13
I00-I99: ระบบไหลเวียนโลหิต	10
O00-O99: การตั้งครรภ์ การคลอด และระยะหลังค..	8
P00-P96: ภาวะบางอย่างที่เริ่มต้นในระยะปริกำเนิด	5
K00-K93: ระบบย่อยอาหาร	5

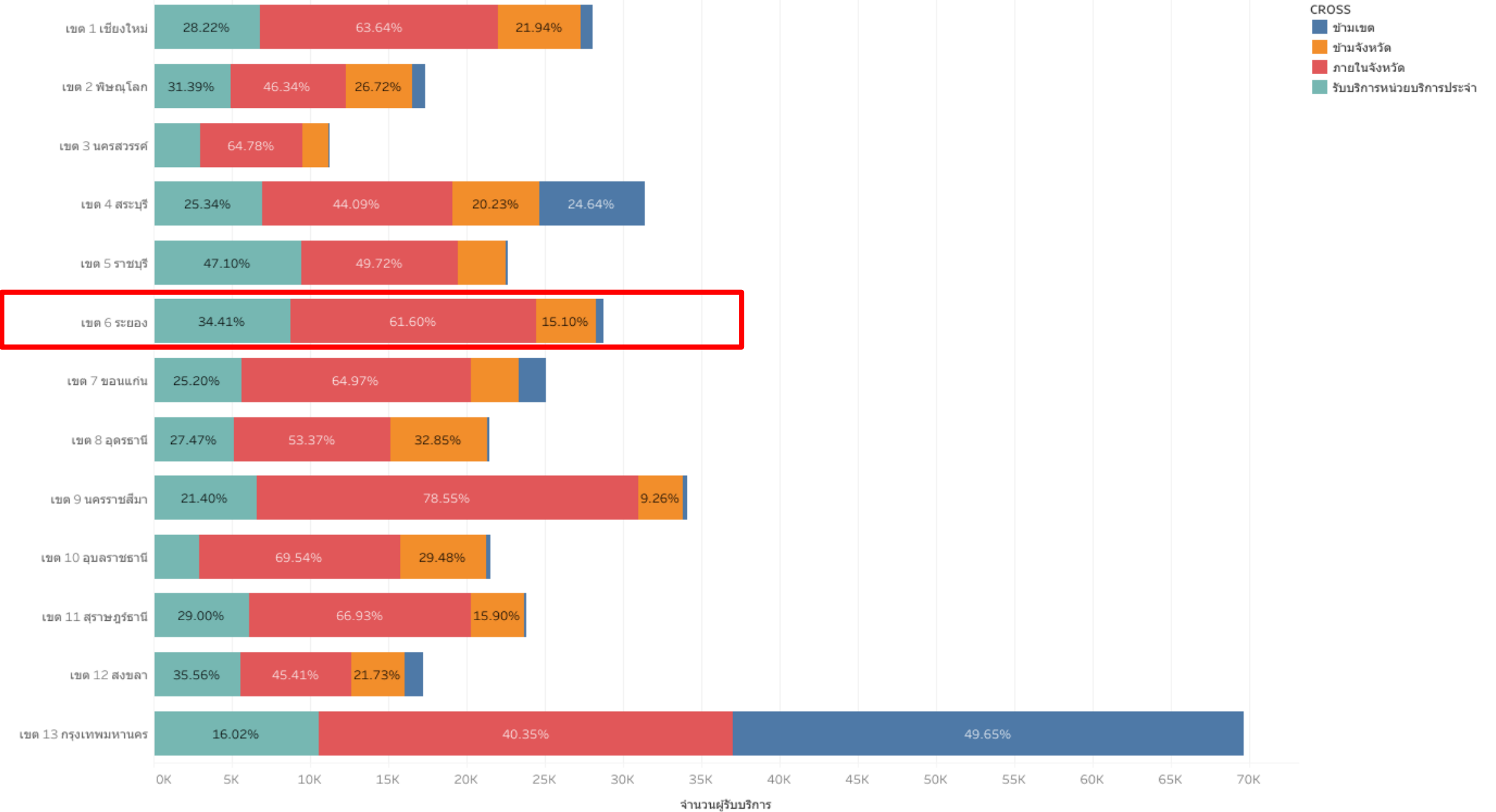
โรคมะเร็งไปไหนก็ได้ที่พร้อม
(CA ANYWHERE)

จำนวนผู้ป่วยตามระยะเวลา



ภาพรวม การเข้ารับบริการในนโยบาย CA ANYWHERE จำแนกพื้นที่ (ตั้งแต่เริ่มโครงการ-ปัจจุบัน)

บริการ CA Anywhere ตามพื้นที่

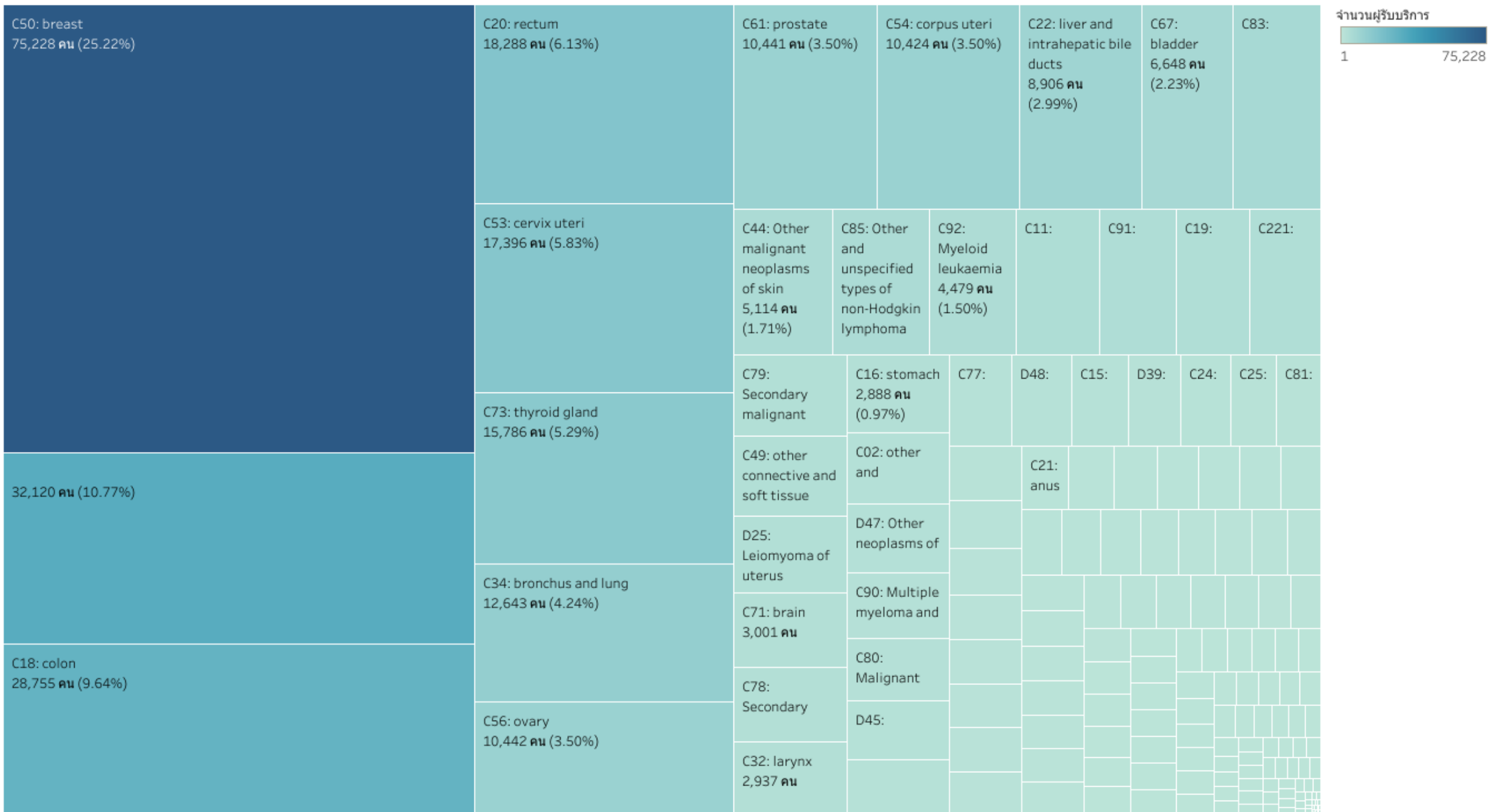


ภาพรวม การเข้ารับบริการในนโยบาย CA ANYWHERE ปี 2564 - ปัจจุบัน

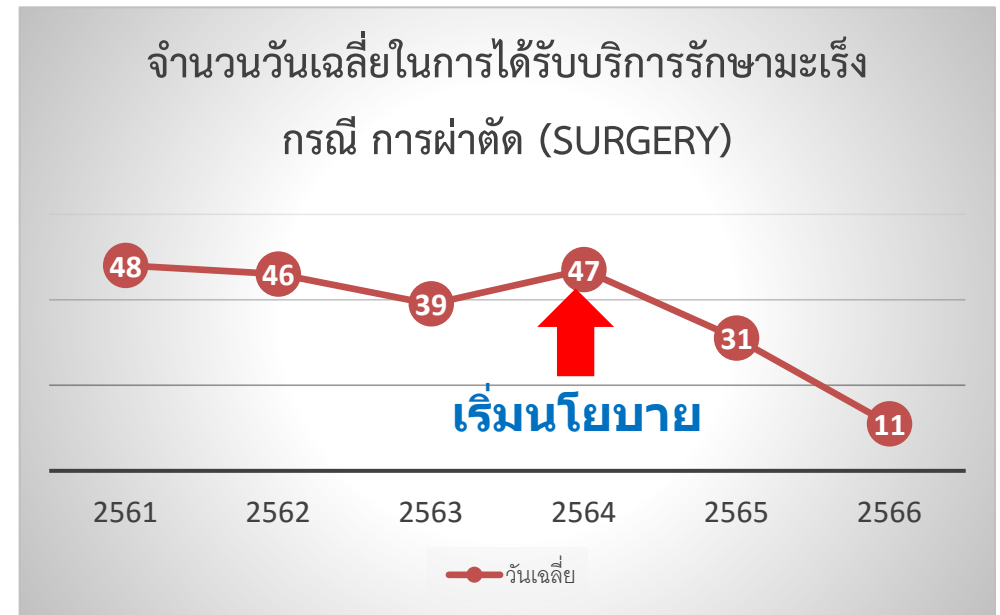
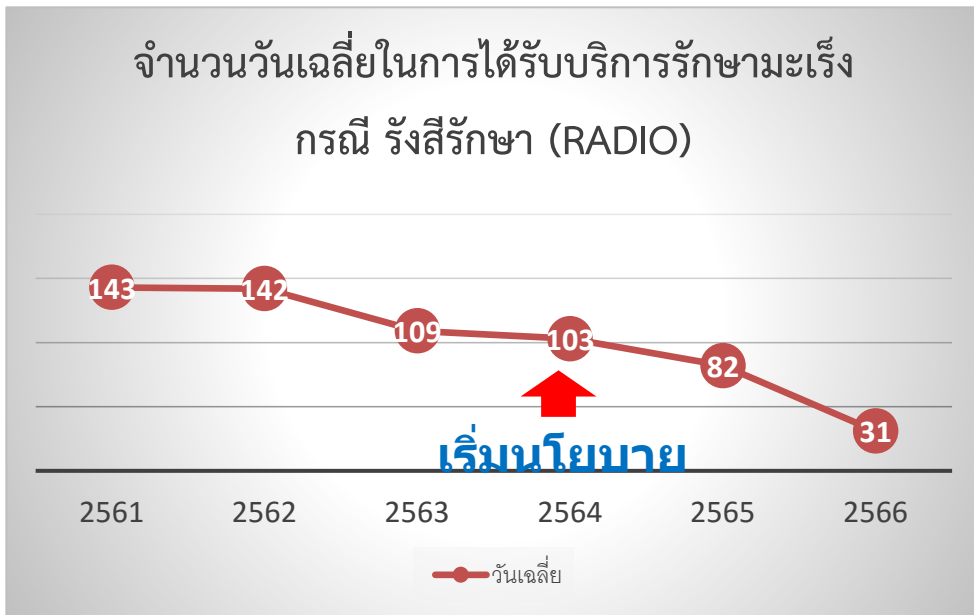
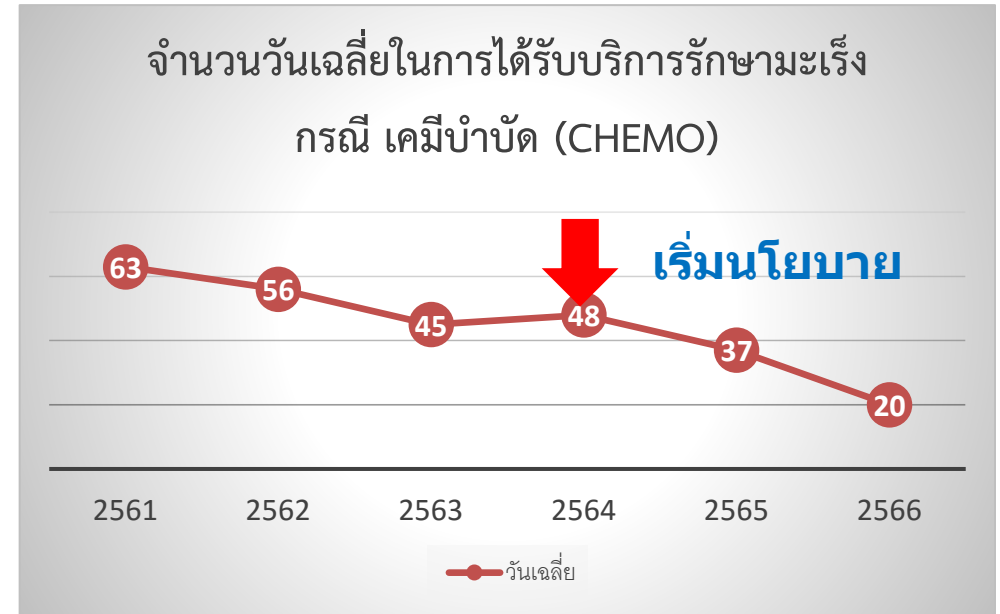
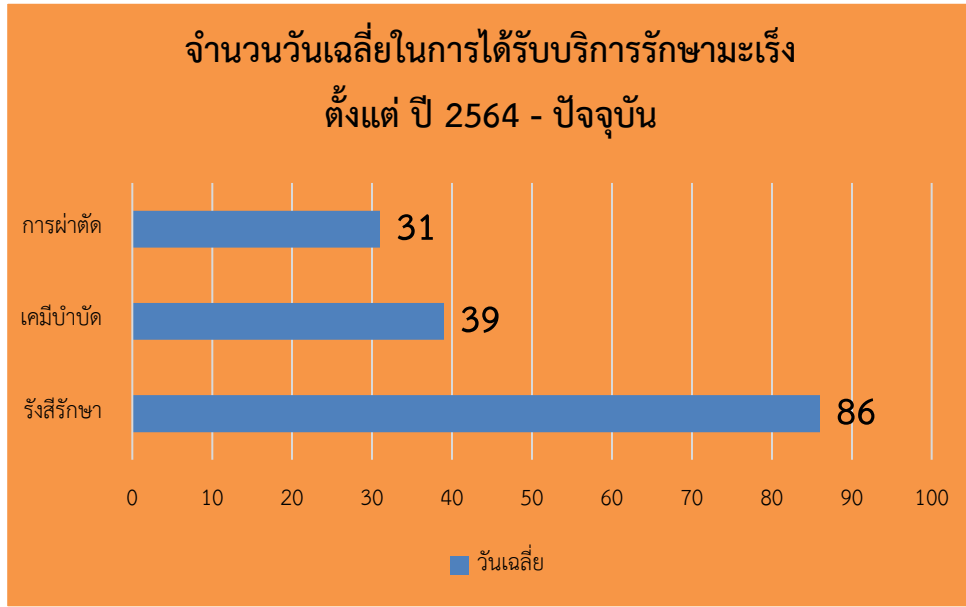
จำนวนครั้งการเข้ารับบริการ CA ANYWHERE

เขตหน่วยบริการประจำ	เขตหน่วยบริการรักษา													จำนวนครั้งบริการ	
	เขต 1 เชียงใหม่	เขต 2 พิษณุโลก	เขต 3 นครสวรรค์	เขต 4 สระบุรี	เขต 5 ราชบุรี	เขต 6 ระยอง	เขต 7 ขอนแก่น	เขต 8 อุดรธานี	เขต 9 นครราชสีมา	เขต 10 อุบลราชธานี	เขต 11 สุราษฎร์ธานี	เขต 12 สงขลา	เขต 13 กรุงเทพมหานคร	1	468,780
สิทธิว่าง	595	837	407	1,360	770	1,040	872	962	938	656	1,655	1,031	11,723		
เขต 1 เชียงใหม่	241,808	7	2	416	29	390	58	53	56	2	6	10	3,475		
เขต 2 พิษณุโลก	7,590	138,213	108	10,775	26	310	629	20	24	58	8	9	9,836		
เขต 3 นครสวรรค์	498	7,386	84,824	21,585	26	240	18	3	31	4	2		20,273		
เขต 4 สระบุรี	229	47	81	194,227	286	625	138	49	100	97	25	3	100,847		
เขต 5 ราชบุรี	57	5	82	12,912	178,422	2,247	5	28	81	26	96	72	120,005		
เขต 6 ระยอง	53	8	11	12,082	22	276,152	31	85	173	28	46	24	93,520		
เขต 7 ขอนแก่น	13	14	4	382	36	173	190,573	268	56	236	4		3,312		
เขต 8 อุดรธานี	40	31		253	5	182	2,619	166,323	52	660	58	2	2,909		
เขต 9 นครราชสีมา	4	5	2	744	30	687	8,788	105	239,955	386	13	73	13,938		
เขต 10 อุบลราชธานี	1		2	173	2	127	506	37	208	180,599	9	33	5,006		
เขต 11 สุราษฎร์ธานี	51		3	332	73	107	23	72	17	18	197,734	13,396	23,408		
เขต 12 สงขลา	77	1	2	72		35	1	4	26	1	891	143,850	3,107		
เขต 13 กรุงเทพมหานคร	268	9	7	9,770	477	627	69	34	85	13	71	178	468,780		

บริการ CA Anywhere รายโรค



ภาพรวม ประสิทธิภาพการเข้าถึงการรักษามะเร็ง ตามนโยบาย CA ANYWHERE



จึงเรียนเสนอคณะอนุกรรมการเพื่อ

- รับทราบความก้าวหน้าการดำเนินงานยกระดับหลักประกันสุขภาพแห่งชาติ
- ให้ขอเสนอแนะประเด็นกำกับติดตามด้านคุณภาพและมาตรฐานบริการของการดำเนินงานตามนโยบายทั้ง 4 ประเด็น
- link dashboard หน่วยบริการ :
<https://medata.nhso.go.th/appcenter/service>
- link dashboard ประชาชน :
<https://medata.nhso.go.th/appcenter/people>
- ใช้ username : AdminME password : adminadmin