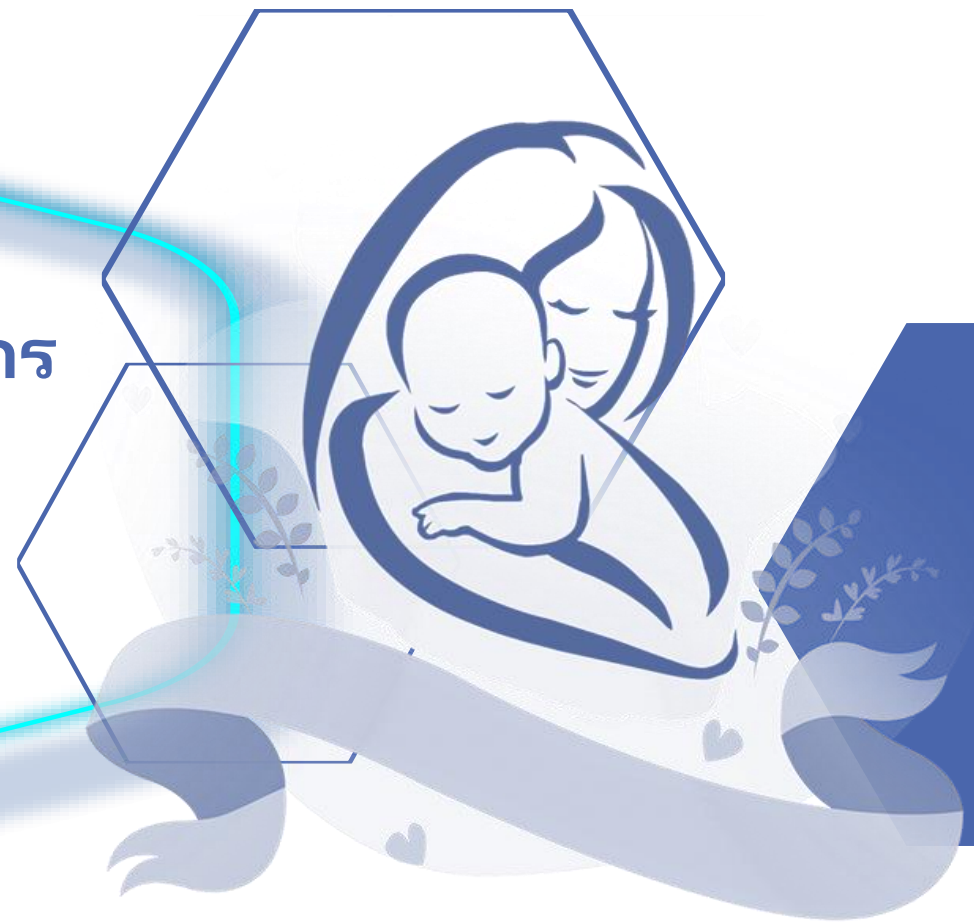




เขตสุขภาพที่ 6

ผลการดำเนินงาน ป้องกันการเกิดซ้ำด้านการ  
ตายมารดาจาก สาเหตุ PPH PIH

เขตสุขภาพที่ 6 ปีงบประมาณ 2566

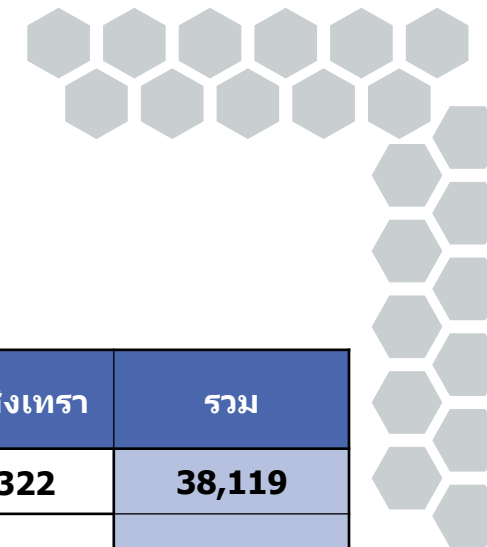


วันที่ 12 กันยายน 2566



เขตสุขภาพที่ 6

# การตรวจเพิ่มเวชระเบียน PPH/PIH เขตสุขภาพที่ 6 ปีงบประมาณ 2566



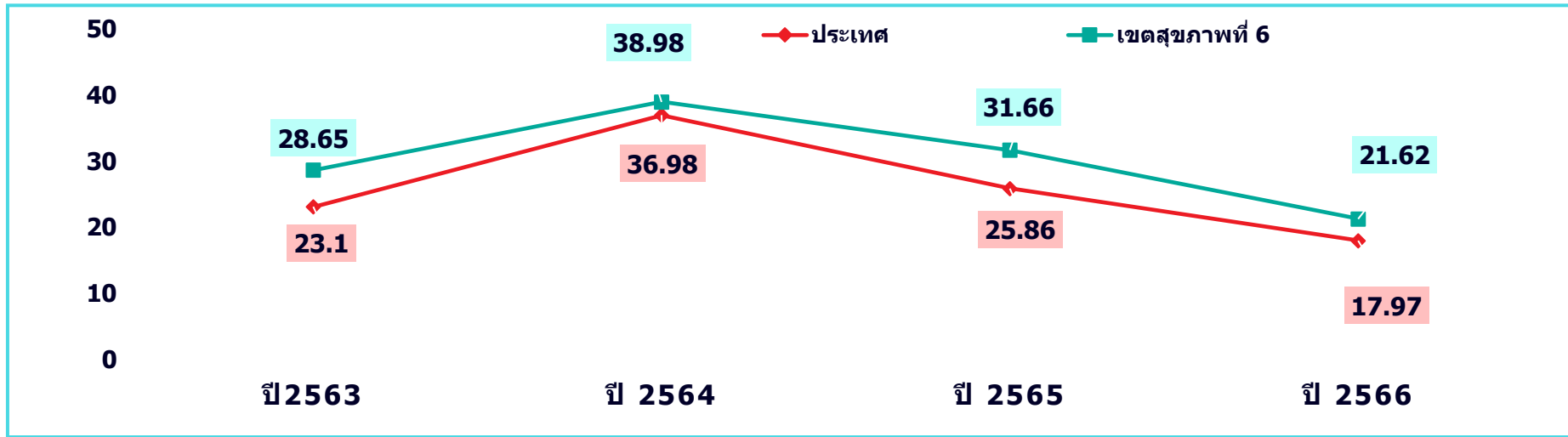
รายการ	สมุทรปราการ	ชลบุรี	ระยอง	จันทบุรี	ตราด	สระแก้ว	ปราจีนบุรี	ฉะเชิงเทรา	รวม
1.จำนวนมารดาที่คลอดทั้งหมด	7,283	11,508	5,854	2,175	1,113	3,339	2,525	4,322	38,119
2.จำนวนมารดาตกเลือดหลังคลอด (PPH BL>1000 ml)	70	246	102	47	14	18	80	136	847
2.จำนวนมารดาเสี่ยงต่อตกเลือดหลังคลอด (PPH BL > 500<1000 ml)	134	-	-	-	-	-	-	-	
3.จำนวนมารดาที่มีภาวะความดันโลหิตสูงขณะตั้งครรภ์ (PIH)	307	271	178	47	15	2	75	109	1,004
4.จำนวนมารดาที่เสียชีวิตจาก PIH	1	0	0	1	0	1	0	0	3
4.จำนวนมารดาที่เสียชีวิตจาก PPH	0	1	2	0	0	1	0	0	4
5.จำนวนการใช้ standing order of PPH	204	241	97	47	11	13	80	136	829
6.ร้อยละการใช้ standing order of PPH	100	97.9	95.09	100	78.6	100	100	100	97.87
7.จำนวนการใช้ standing order of Severe PIH	307	270	149	47	11	1	75	109	969
6.ร้อยละการใช้ standing order of Severe PIH	100	99.7	83.7	100	73.3	100	100	100	96.51



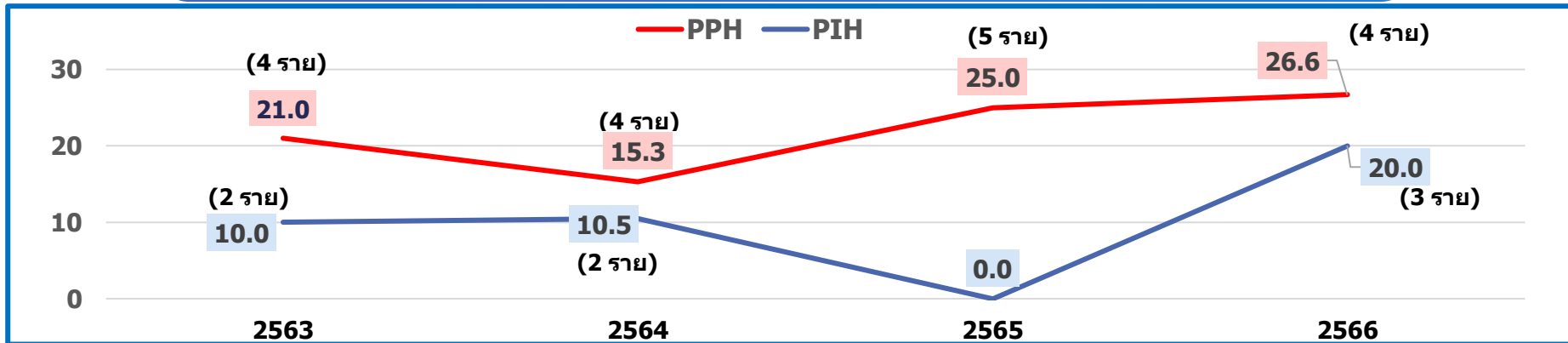


เขตสุขภาพที่ 6

# ผลลัพธ์ อัตราส่วนการตายมารดาไทย ปี 2563-2566 ประเทศ และเขตสุขภาพที่ 6 (เป้าหมาย 17 ต่อแสนการเกิดมีชีพ)



## ร้อยละมารดาตายจาก สาเหตุ PPH, PIH ปี 2563 - 2566



	2563	2564	2565	2566
จำนวนมารดาตายทั้งหมด(ไทย + ต่างชาติ)	20	25	21	16

หมายเหตุ  
อัตราส่วนการตาย  
มารดาต่างชาติ = 80.62



เขตสุขภาพที่ 6

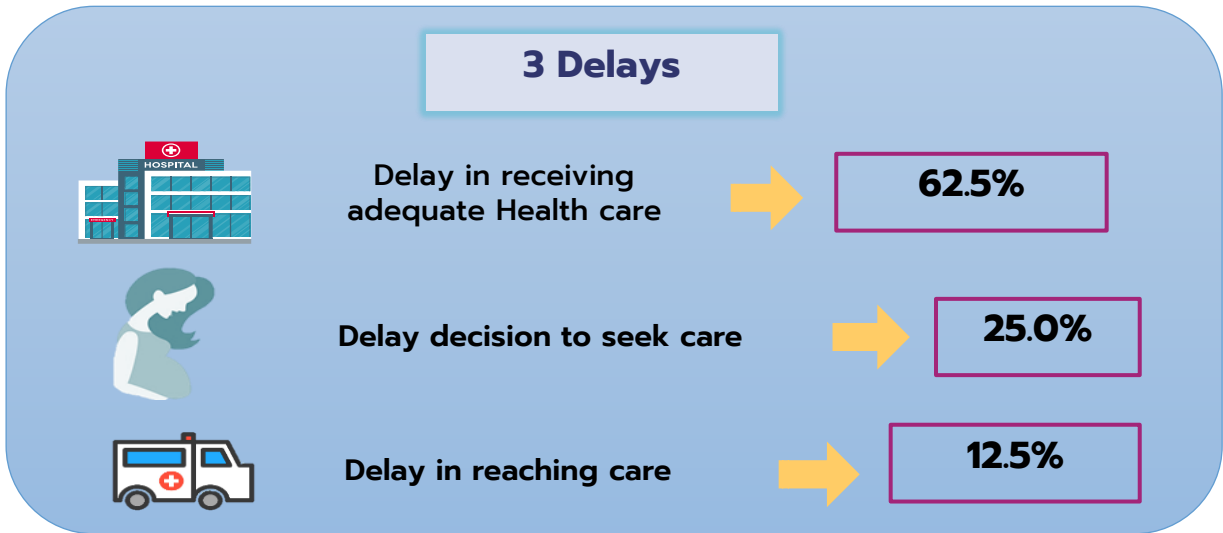
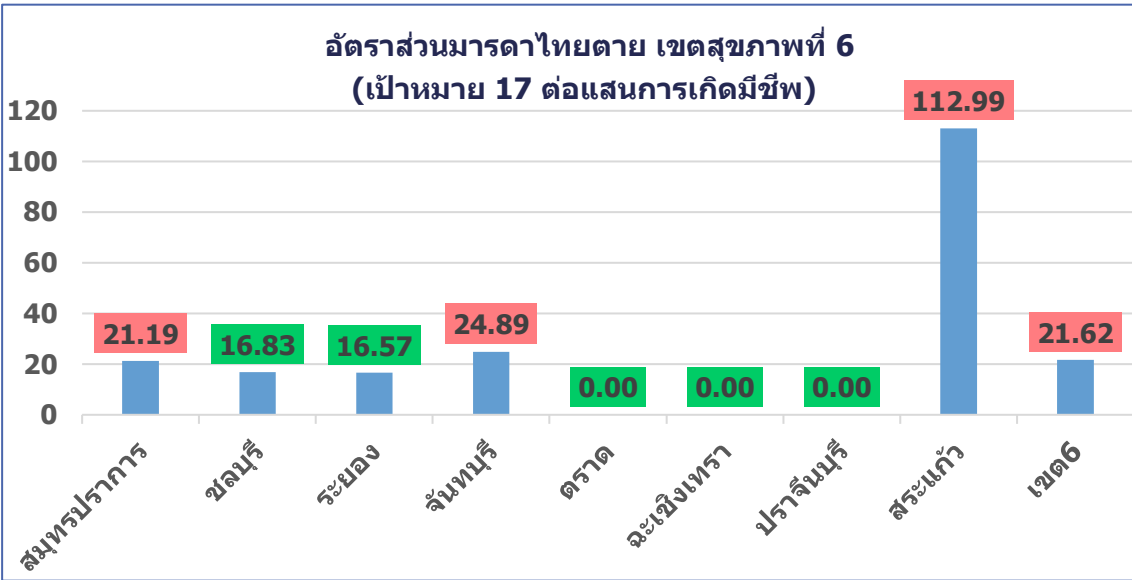
# ปี 2566 มารดาไทย 11 ราย, ต่างชาติ 5 ราย

สาเหตุ: Direct 10 ราย, Indirect 5 ราย, Accident 1 ราย



จังหวัด	จำนวน	สาเหตุ
สมุทรปราการ	3	<b>Eclampsia, Cardio vascular diseases, PPH (ต่างชาติ)</b>
ชลบุรี	5	PE(ต่างชาติ), Ruptured berry aneurysm, Obstetric trauma with Obstetric embolism, Ruptured thoracic aortic aneurysm, Accident(ต่างชาติ)
ระยอง	2	<b>PPH (ต่างชาติ), Intraabdominal hemorrhage due to Rupture uterus due to Placenta Percreata</b>
จันทบุรี	1	<b>Eclampsia</b>
ตราด	0	
ฉะเชิงเทรา	0	
ปราจีนบุรี	1	<b>Cardio vascular diseases (ต่างชาติ)</b>
สระแก้ว	4	<b>AFE, PPH, Eclampsia, Congestive heart failure in pregnancy</b>

เขตสุขภาพที่ 6    16    ไทย 11 ราย ต่างชาติ 5 ราย

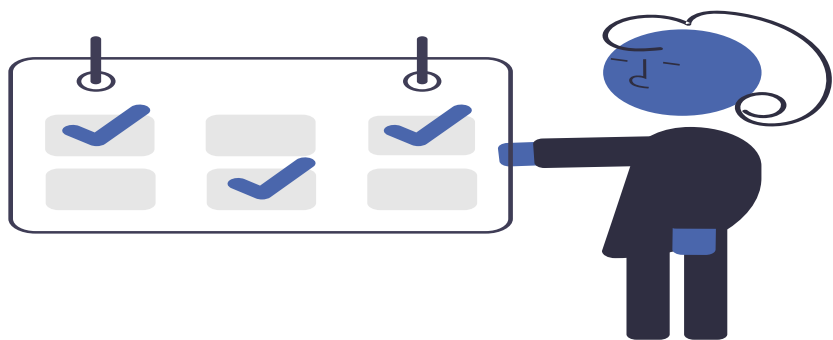




เขตสุขภาพที่ 6

## การดำเนินงานเพื่อเฝ้าระวังการตายมารดาอย่างต่อเนื่อง

1. เสนอให้ SP สู่ติกรรม มีการตรวจสอบเวชระเบียนกรณีมารดา PPH PIH ต่อเนื่อง
2. การลงพื้นที่ ในการทบทวนและวิเคราะห์สาเหตุการมารดาโดยเร็ว



หมายเหตุ : กำกับติดตามการดำเนินงานและความก้าวหน้า ผ่าน คกก. MCH BOARD เขตสุขภาพที่ 6 จำนวน 3 ครั้ง

ครั้งที่ 1

เดือนธันวาคม 2566  
(Onsite)

ครั้งที่ 2

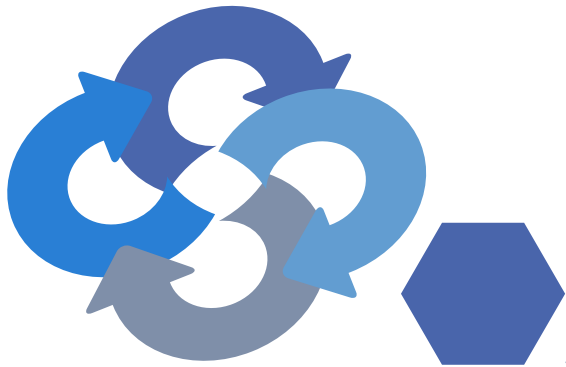
เดือนเมษายน 2567  
(Online)

ครั้งที่ 3

เดือนสิงหาคม 2567  
(Onsite)



SP สาขาสูติกรรมฯ เขตสุขภาพที่ 6



Thank you

