

## 3.1

สรุปมติคณะทำงานภายใต้คณะกรรมการควบคุมคุณภาพและ  
มาตรฐานบริการสาธารณสุข เขต ๖ ระยอง ชุดที่ 1 คณะทำงาน  
วิเคราะห์เรื่องร้องเรียนร้องทุกข์ ครั้งที่ 3/2566  
วันที่ 1 กันยายน 2566

---

นำเสนอที่ประชุมคณะทำงานภายใต้คณะกรรมการควบคุมคุณภาพและมาตรฐานบริการสาธารณสุข  
เขต 6 ระยอง ชุดที่ 2 คณะทำงานกำกับคุณภาพและมาตรฐานบริการสาธารณสุข  
ครั้งที่ 3/2566 วันที่ 12 เดือน กันยายน พ.ศ.2566

นางพิทยา สิงห์โตทอง  
สปสช. เขต ๖ ระยอง

2

ประเภทเรื่องร้องเรียนที่ร้องเรียนเข้ามามากที่สุด



มาตรา 59 ( 477 เรื่อง)

### 3 ถูกเรียกเก็บเงินโดยไม่มีสิทธิเรียกเก็บ 94 เรื่อง (19.70%)

1. ภาคเอกชน 8 เรื่อง ( 8.51 %)

หน่วยบริการเอกชน	จำนวน
รพ.กรุงเทพพัทยา	1
รพ.เซ็นทรัลพาร์ค	1
รพ.บางนา 5	1
รพ.เปาโล สมุทรปราการ	1
รพ.กรุงเทพจันทบุรี	1
รพ.พญาไทศรีราชา	1
รพ.สมิติเวชศรีราชา	1
รพ.วิภาราม อมตะนคร	1
รวม	8

8 เรื่อง  
( 8.51%)

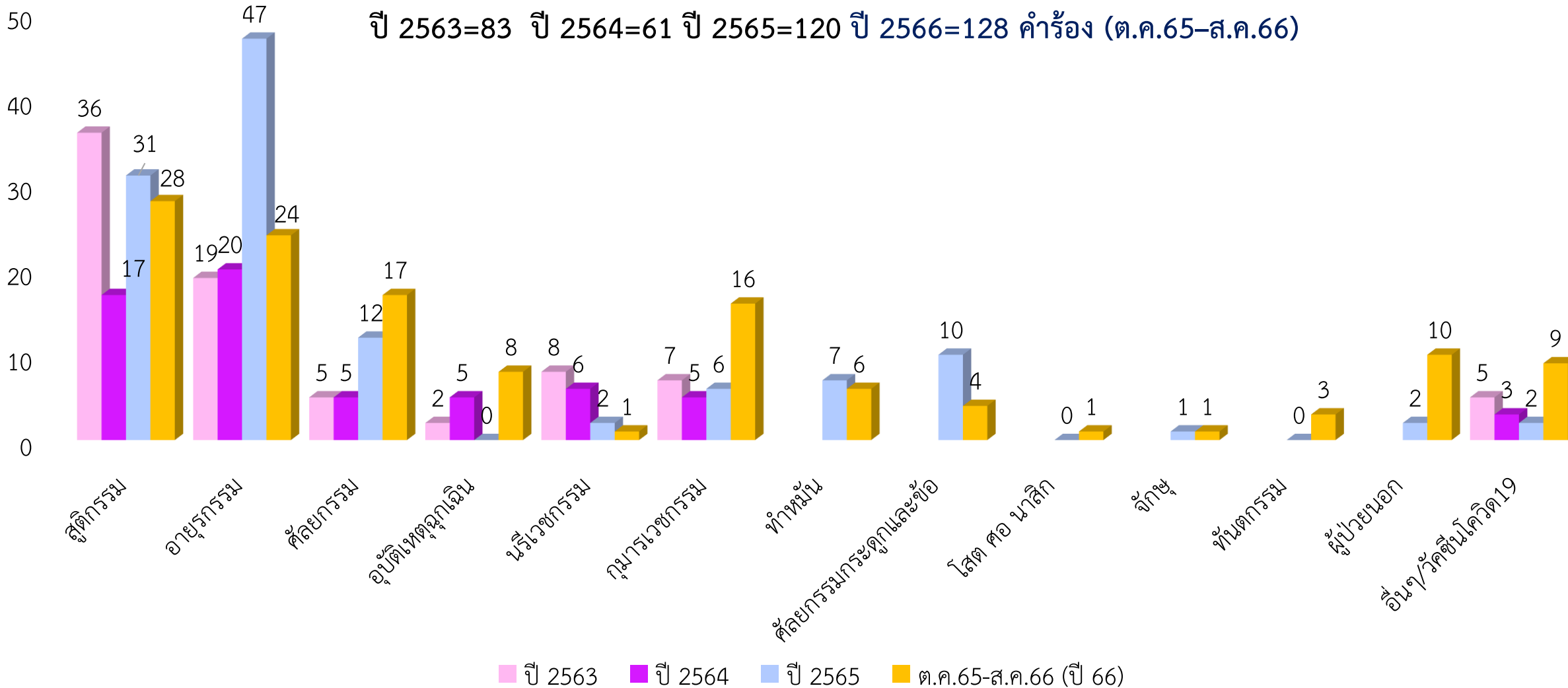
2. ภาครัฐ 86 เรื่อง ( 91.49 %)

หน่วยบริการภาครัฐ	จำนวน
รพ.บางพลี	11
รพ.สมเด็จพระบรมราชเทวี ณ ศรีราชา	10
รพ.มหาวิทาลัยบูรพา	7
รพ.ชลบุรี	6
รพ.พระปกเกล้า	6
รพ.พุทธโสธร	6
รพ.ตราด	4
รพ.สมุทรปราการ	4
รพ.บางจาก	4

86 เรื่อง  
( 91.49 %)

รพ.รามาริบบจักษ์รินฤบดีนทร์ ขึ้นทะเบียนกับ สปสช.เขต 13 กทม.

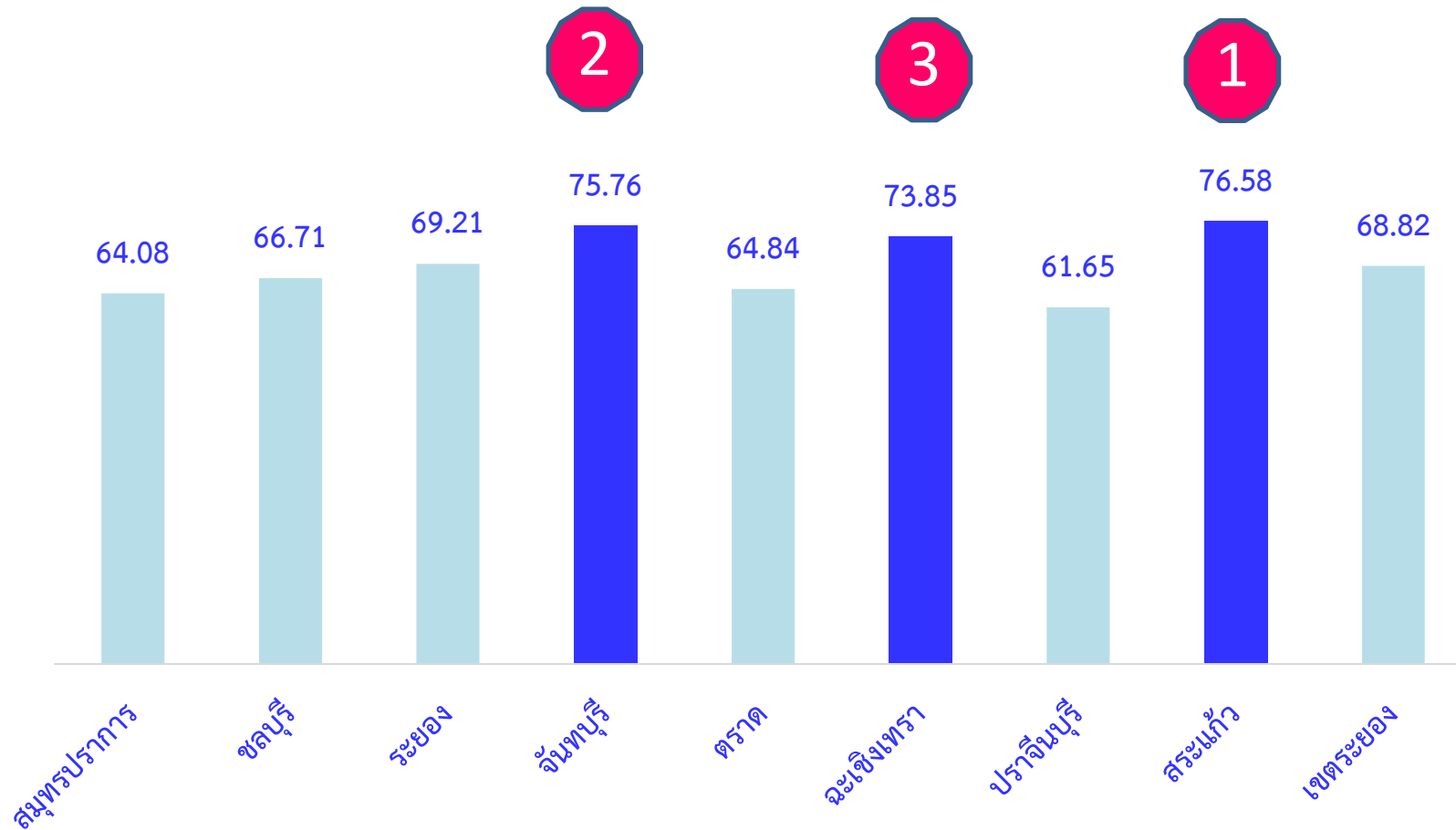
# แผนกที่พบคำร้องขอรับเงินช่วยเหลือ ๓ มากที่สุด ปี 2563 – ปัจจุบัน ภาพรวมเขต 6 ระยอง



# ร้อยละผู้ป่วยโรคเบาหวานได้รับการตรวจคัดกรอง HbA1C ปี 2566 เขตสุขภาพที่ 6



ร้อยละ

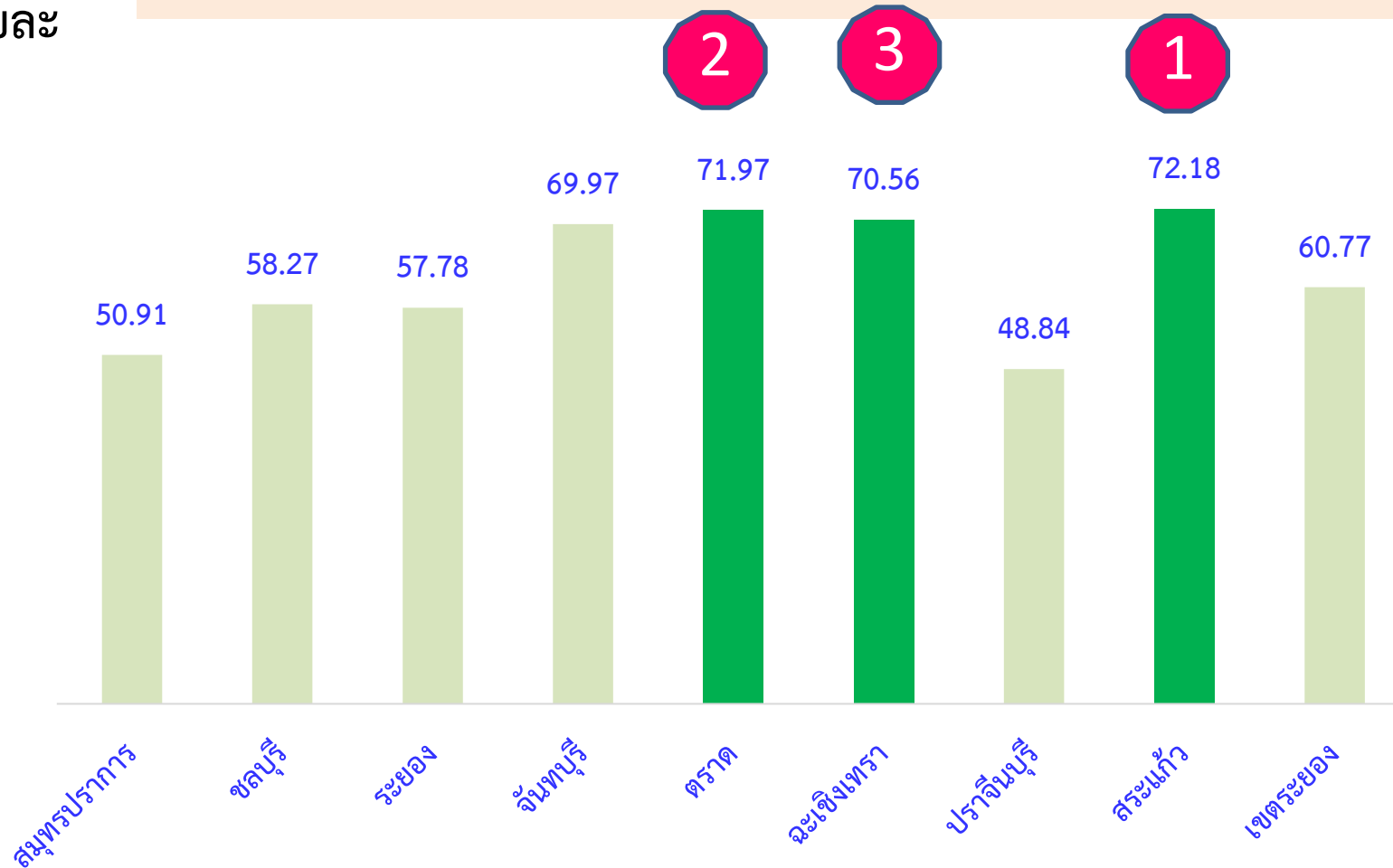


เกณฑ์เป้าหมาย > หรือ  
เท่ากับร้อยละ 60  
ตรวจคัดกรอง HbA1C  
ปีละ 1 ครั้ง  
ปี 2566 ค่าเฉลี่ยเขต 68.82 %  
สูงสุด  
จังหวัดสระแก้ว 76.58%  
จังหวัดจันทบุรี 75.76%  
จังหวัดฉะเชิงเทรา 73.85%

ที่มา: <https://hdcservice.moph.go.th/hdc/index.php> ณ วันที่ 31 สิงหาคม 2566

# ร้อยละผู้ป่วยโรคเบาหวานที่ได้รับการตรวจคัดกรอง Serum Creatinine ปี 2566 เขตสุขภาพที่ 6

ร้อยละ



- เกณฑ์เป้าหมาย > หรือ  
เท่ากับร้อยละ 80  
ตรวจคัดกรอง Serum Creatinine  
ปีละ 1 ครั้ง  
ไม่มีจังหวัดไหนผ่านเกณฑ์  
ปี 2566 จังหวัดสูงสุด
1. จังหวัดสระแก้ว 72.18%
  2. จังหวัดตราด 71.97%
  3. จังหวัดฉะเชิงเทรา 70.56%

## ข้อเสนอแนะทำงานภายใต้คณะกรรมการควบคุมคุณภาพและมาตรฐานบริการ สาธารณสุข เขต 6 ระยอง ชุดที่ 1

ประเด็น	ข้อเสนอ	หน่วยงานที่เกี่ยวข้อง
ถูกเรียกเก็บเงิน โดยไม่สมควรเรียกเก็บ	สื่อสารทำความเข้าใจ สสจ./หน่วยบริการ ถึงสิทธิประโยชน์ในระบบ UC สื่อสารทำความเข้าใจกับภาคีเครือข่ายภาคประชาชน ถึงสิทธิประโยชน์ในระบบ UC Focus Group ในกลุ่มหน่วยบริการที่พบเรื่องร้องเรียนถูกเรียกเก็บเงินซ้ำ ๆ	สปสช.เขต ๖ ระยอง สสจ. ทุกจังหวัด หน่วยบริการทุกแห่ง เครือข่ายภาคประชาชน
แม่ตายลูกตาย	สรุปวิเคราะห์ RCA สาเหตุของปัญหาแม่ตายลูกตาย สนับสนุนกองทุนตำบลสนับสนุนงบประมาณในการดูแลหญิงตั้งครรภ์ กลุ่มเสี่ยง ประสานความร่วมมือกับ สรพ. และหน่วยงานที่เกี่ยวข้องจัดระบบมาตรฐานเครือข่าย สุขภาพ (Healthcare Network System Standards) สร้างเครือข่ายแบบไร้รอยต่อ พัฒนาคุณภาพบริการและความปลอดภัย จัดระบบการกำกับติดตามคุณภาพและมาตรฐานของ หน่วยบริการที่พบปัญหา แม่ตายลูกตาย ซ้ำ ๆ ในหน่วยบริการเดิม	สปสช.เขต ๖ ระยอง สสจ. ทุกจังหวัด หน่วยบริการทุกแห่ง อคม. MCH Board Service plan สาขาสูติกรรม ท้องถิ่น
การเข้าถึงบริการ การตรวจคัดกรอง HbA1C การตรวจคัดกรอง ภาวะแทรกซ้อนทางไต Serum Creatinine	มีการประชาสัมพันธ์เชิงรุกสร้างการรับรู้การให้บริการ การเข้าถึงบริการ การตรวจคัด กรอง HbA1C การตรวจคัดกรองภาวะแทรกซ้อนทางไต Serum Creatinine ติดตามหน่วยบริการที่มีผลงานการเข้าถึงบริการน้อยกว่าค่าเฉลี่ยเขต	สปสช.เขต ๖ ระยอง สสจ. ทุกจังหวัด หน่วยบริการทุกแห่ง อปสช. อคม. คณะทำงาน 5x5

# จึงเรียนเสนอคณะทำงานเพื่อทราบ

สรุปมติคณะทำงานภายใต้คณะอนุกรรมการควบคุมคุณภาพ  
และมาตรฐานบริการสาธารณสุข เขต ๖ ระยอง ชุดที่ 1  
คณะทำงานวิเคราะห์เรื่องร้องเรียนร้องทุกข์  
ครั้งที่ 3/2566 วันที่ 1 กันยายน 2566