



วาระที่ ๓.๕

ผลการดำเนินงานบริการปฐมภูมินวัตกรรม ระบบหลักประกันสุขภาพแห่งชาติ ปีงบประมาณ ๒๕๖๖

นางสาวพิมพ์ บัญโพธิ์ทอง

นักวิชาการหลักประกันสุขภาพแห่งชาติ สปสช.เขต ๖ ระยอง

นำเสนอในการประชุมคณะทำงานกำหนดแนวทางการใช้จ่ายเงินกองทุนหลักประกันสุขภาพแห่งชาติ

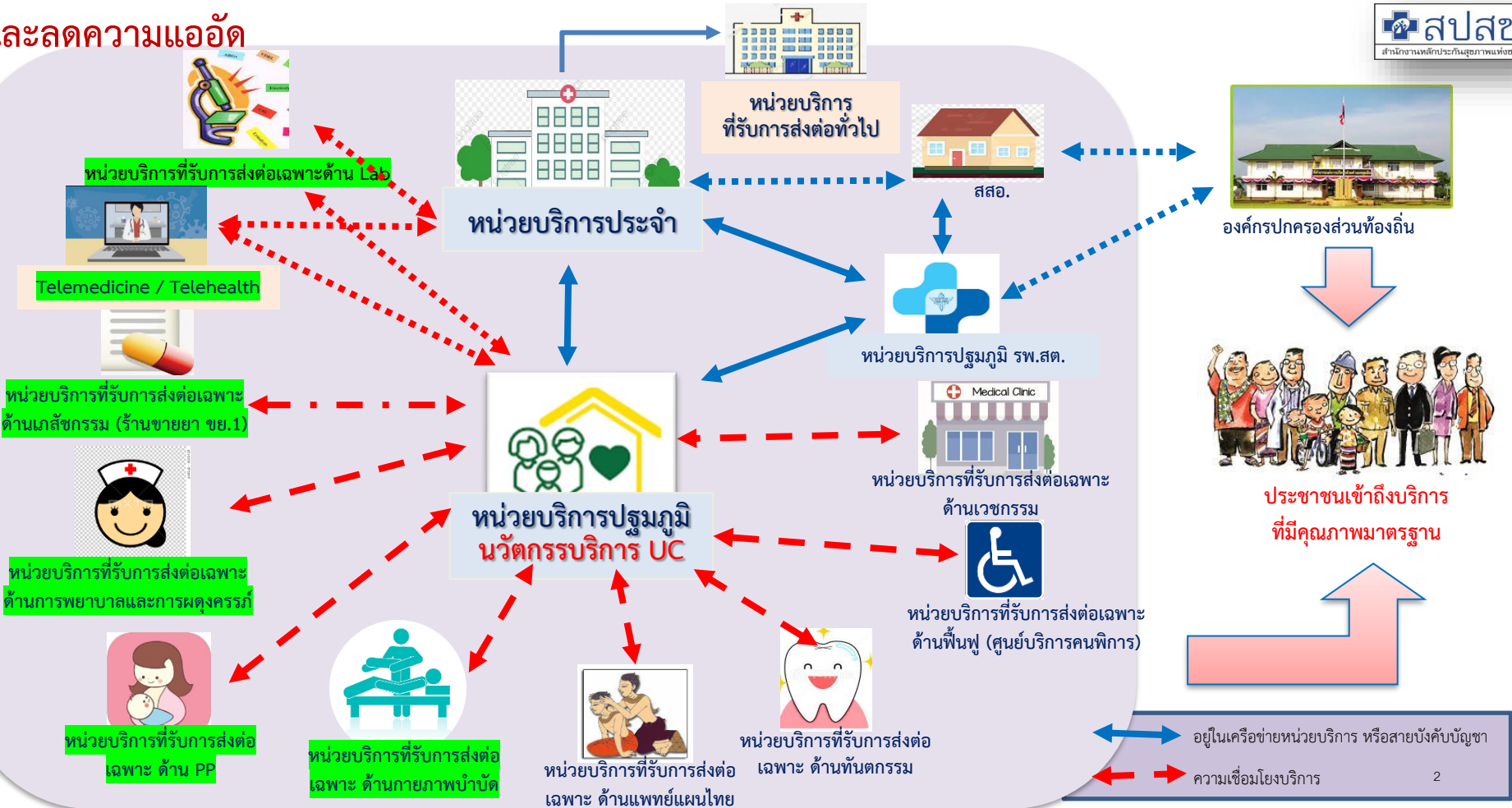
ของหน่วยบริการสังกัดสำนักงานปลัดกระทรวงสาธารณสุข ระดับเขต ครั้งที่ ๓/๒๕๖๖

วันที่ ๑๓ กรกฎาคม ๒๕๖๖ เวลา ๑๓.๐๐ - ๑๖.๓๐ น.

ณ ห้องประชุม สปสช. เขต ๖ ระยอง

ที่มา/ยุทธศาสตร์/นโยบาย : เพิ่มช่องทางการเข้าถึงบริการปฐมภูมิ เพิ่มความสะดวกในการเข้ารับบริการ

และลดความแออัด



อยู่ในเครือข่ายหน่วยบริการ หรือสายบังคับบัญชา
ความเชื่อมโยงบริการ

กิจกรรมบริการปฐมภูมินวัตกรรม สปสช.

คลินิกการพยาบาล



บริการ OP

- ❖ ให้อา ยาพ่น / ยาฉีด ตามคำสั่งแพทย์
- ❖ ทำแผล
- ❖ การใส่สายยางให้อาหาร/สายสวนปัสสาวะ
- ❖ เช็ดตา / ล้างตา / ล้างจมูก
- ❖ การบริการดูแลสุขภาพผู้ป่วยที่บ้าน

บริการ PP-Fs

- ❖ บริการ ANC (ไม่ใช่ครรภ์เสี่ยง)
- ❖ บริการยาเม็ดคุมกำเนิดชนิดรับประทาน
- ❖ บริการถุงยางอนามัย
- ❖ บริการทดสอบการตั้งครรภ์
- ❖ บริการตรวจหลังคลอด
- ❖ บริการยาเม็ดเสริมธาตุเหล็กและกรดโฟลิก
- ❖ บริการคัดกรองและประเมินปัจจัยเสี่ยงต่อสุขภาพกาย/สุขภาพจิต

ร้านยา



บริการ PP-Fs

- >> บริการอนามัยเจริญพันธุ์ (ยาเม็ดคุมกำเนิด ,ยาเม็ดคุมฉุกเฉิน ,ถุงยางอนามัย)
- >> บริการคัดกรองและประเมินปัจจัยเสี่ยงต่อสุขภาพกาย/สุขภาพจิต
- >> ตรวจปัสสาวะทดสอบการตั้งครรภ์หรือบริการชุดทดสอบการตั้งครรภ์ด้วยตัวเอง
- >> บริการยาเม็ดเสริมธาตุเหล็กและกรดโฟลิก

บริการ Common illness

- >> บริการตามกลุ่มโรคและมีรหัสโรค(ICD-10) ตามข้อบ่งชี้ที่เป็นไปตามแนวทางและมาตรฐานการให้บริการเภสัชกรรมด้านเภสัชกรรมปฐมภูมิโดยสภาเภสัชกรรม(16กลุ่มโรค)

บริการร้านยาลดความแออัด

- >> Model 1-2-3

บริการ Telemedicine

- กลุ่มเป้าหมาย : ผู้ป่วยสิทธิ UC โรคเรื้อรัง ที่มีอาการคงที่ ควบคุมโรคได้ดี ต้องรับการดูแลต่อเนื่องและมีนัดหมายล่วงหน้าในหน่วยบริการ
- หน่วยบริการในระบบ UC ที่มีความพร้อมด้านเทคโนโลยี

คลินิกเทคนิคการแพทย์

- ❖ Lab OP-anywhere เป็นหน่วยเอกชนที่มีคุณสมบัติตามเกณฑ์ - เก็บ/เจาะ/ตรวจ 22 รายการ ตามคำสั่งแพทย์ของหน่วยบริการประจำ - เก็บ/ตรวจ 2 รายการ (PP-FS ได้แก่ UPT , Fit test)
- ❖ LAB นอกหน่วยบริการ เฉพาะหน่วยบริการภาครัฐ

คลินิกกายภาพบำบัด

- กลุ่มโรคเป้าหมาย สำหรับดูแลผู้ป่วย (IMC)
- 1) ผู้ป่วยโรคหลอดเลือดสมอง (stroke)
 - 2) ผู้ป่วยที่มีการบาดเจ็บที่สมอง (traumatic brain injury)
 - 3) ผู้ป่วยที่มีการบาดเจ็บที่ไขสันหลัง (spinal cord injury)
 - 4) ผู้ป่วยที่มีกระดูกข้อสะโพกหัก (Fracture Hip)

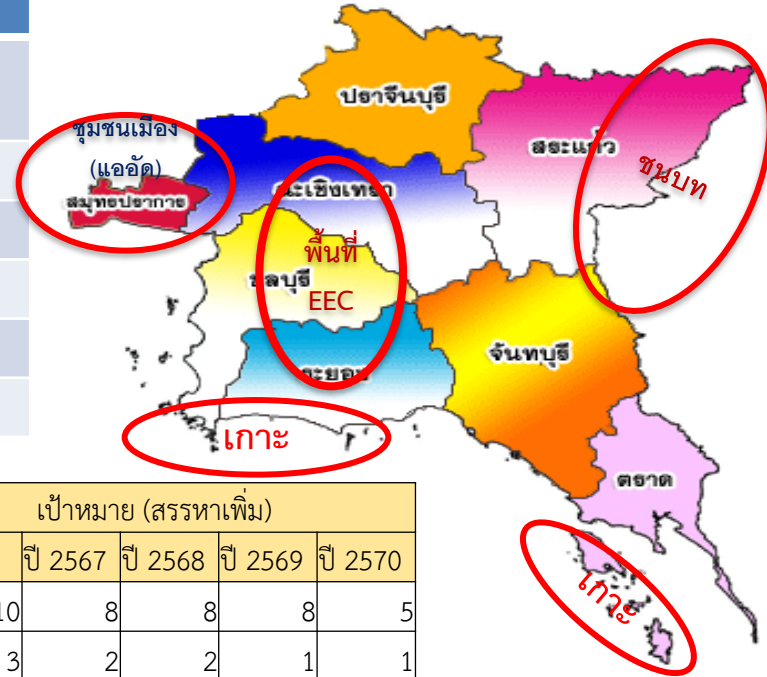
บริการ Home ward

- ดูแลผู้ป่วยใน ที่บ้าน 6 กลุ่มโรคที่ไม่มีความซับซ้อน ได้แก่
- 1) โรคเบาหวาน ที่มีภาวะน้ำตาลในเลือดสูง
 - 2) โรคความดันโลหิตสูง
 - 3) โรคแผลกดทับและพื้นที่กดทับ
 - 4) โรคติดเชื้อในระบบทางเดินปัสสาวะ
 - 5) โรคปอดอักเสบ
 - 6) โรคใส่ดักอวัยวะสืบพันธุ์ภายหลังได้รับการผ่าตัด

1.วิเคราะห์ความพอเพียงด้านนวัตกรรมบริการ (สิงหาคม 2565)

บริการ	เป้าหมาย	สถานการณ์ (เมื่อ ส.ค. 65)
คลินิกพยาบาล	เน้นพื้นที่ EEC ชนบทห่างไกล บนเกาะ	ขาด ในพื้นที่ EEC จ.ฉะเชิงเทรา / ชลบุรี และพื้นที่เกาะ จ.ตราด
ร้านยา PP / CI	ทุกอำเภอ	กระจุกที่ อ.เมือง
กายภาพ	อย่างน้อยจังหวัดละ 1 แห่ง	ขาด ทุกจังหวัด (ยกเว้น ชลบุรี)
Telemedicine	ทุกอำเภอ (ทุก รพช.)	ขาด รพช. ทุกจังหวัด
Home ward	อย่างน้อยจังหวัดละ 1 แห่ง	ขาด จ.สระแก้ว
LAB (Anywhere)	อย่างน้อยจังหวัดละ 1 แห่ง	ขาด ทุกจังหวัด

บริบทพื้นที่ : EEC , อุตสาหกรรม , ชุมชนแออัด , เกาะ , พื้นที่ชนบท ห่างไกล (ติดชายแดน)



เป้าหมาย : จำนวนหน่วยบริการที่ต้องการขึ้นทะเบียนเพิ่ม (ปี 2566-2570)

ประเภทบริการ	จำนวนที่ต้องการ	จำนวนหน่วยบริการที่มีอยู่	ส่วนขาด	เป้าหมาย (สรรหาเพิ่ม)				
				ปี 2566	ปี 2567	ปี 2568	ปี 2569	ปี 2570
เฉพาะด้านการพยาบาลและการผดุงครรภ์	50	11	39	10	8	8	8	5
เฉพาะด้านกายภาพบำบัด	10	1	9	3	2	2	1	1
เฉพาะด้านเภสัชกรรม	600	350	250	80	70	40	40	20
Telemedicine	90	20	70	20	20	10	10	10
HomeWard	82	0	82	30	30	10	10	2
เฉพาะด้านเทคนิคการแพทย์	10	0	10	3	3	2	1	1

หมายเหตุ : หน่วยบริการประจำทั้งหมด 107 แห่ง ประกอบด้วย สังกัด สธ. 76 แห่ง , อยู่นอกสังกัด 6 แห่ง และ เอกชน 25 แห่ง

2. การสนับสนุนการจัดบริการ และเพิ่มหน่วยบริการ

- ❖ สรรหา/เจรจาหน่วยบริการในพื้นที่ที่ขาด หรือพื้นที่ที่ ประชาชนเข้าไม่ถึงบริการ
- ❖ ดำเนินการประสานหน่วยงานที่เกี่ยวข้อง หน่วยบริการแม่ข่ายในพื้นที่ , สสจ. , สภาการพยาบาล , สภาเภสัชกร , สภาเทคนิคการแพทย์ภาคี , ศูนย์อนามัยที่ 6
- ❖ ใช้กลไกคณะทำงานพัฒนาระบบบริการปฐมภูมิ เขต 6 , อปสข.
- ❖ จัดปฐมนิเทศหน่วยบริการคลินิกพยาบาล ร้านยา ทุก 1-2 เดือน
- ❖ เป็นพี่เลี้ยง ให้คำปรึกษา ให้ข้อมูลการจัดบริการ การเบิกจ่ายต่างๆ
- ❖ ลงพื้นที่หนุนเสริมการดำเนินงาน และกำกับติดตามการดำเนินงาน



2. การสนับสนุนการจัดบริการ และเพิ่มหน่วยบริการ

จัดเครือข่ายระบบส่งต่อหน่วยบริการ

Process

ปฐมนิเทศ
หน่วยบริการนวัตกรรม
ใหม่ทุกเดือนโดย
สปสช.เขต

ประชุมหรือจัด
เครือข่ายหน่วยบริการ
ร่วมกับ สสจ.สสอ.อบจ.
เทศบาล อบต.รพ.สต.
สภาเภสัชกรรม
ผ่าน ZOOM

เครือข่ายหน่วยบริการปฐมภูมิ



ร่วมกับกลไกอนุกรรมการที่เกี่ยวข้อง
ติดตามประเมินผลงานและ
กำกับคุณภาพหน่วยบริการนวัตกรรม
มีหนังสือ แจ้งรายชื่อ
หน่วยบริการนวัตกรรม
ใหม่ทุกเดือน เรียน
สสจ.อบจ.



3. ผลการดำเนินงาน / จำนวนหน่วยบริการปฐมภูมินวัตกรรม (ณ วันที่ 30 มิถุนายน 66)

เขต	คลินิกพยาบาล	รับส่งต่อด้านเภสัชกรรม		คลินิกกายภาพ	สาธารณสุขทางไกล	Home ward
		ร้านยา PP (ปี66)	ร้านยา CI (ปี66)			
เขต 1	43	70	61	3	273	61
เขต 2	8	39	25	3	85	36
เขต 3	10	33	26	1	119	22
เขต 4	9	110	95	6	85	36
เขต 5	15	63	53	2	109	27
เขต 6	25	181	170	5	125	44
เขต 7	38	61	55	4	118	59
เขต 8	13	32	32	10	641	37
เขต 9	60	51	44	5	111	46
เขต 10	22	18	14	3	104	46
เขต 11	12	113	72	9	111	28
เขต 12	2	77	276	6	167	56
เขต 13	8	249	95	10	27	3
รวม	265	1096	1018	67	2075	501

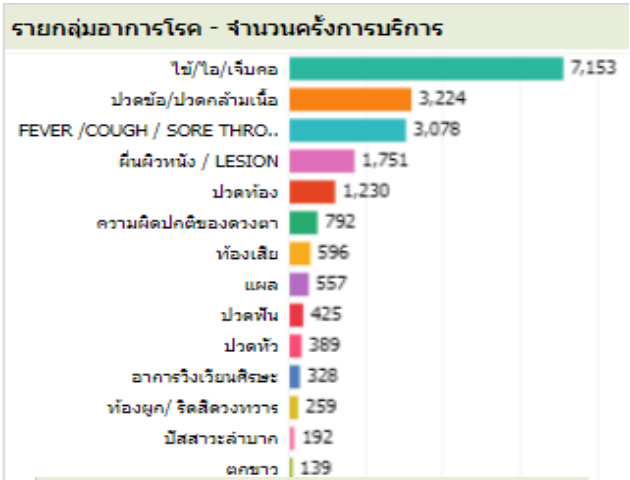
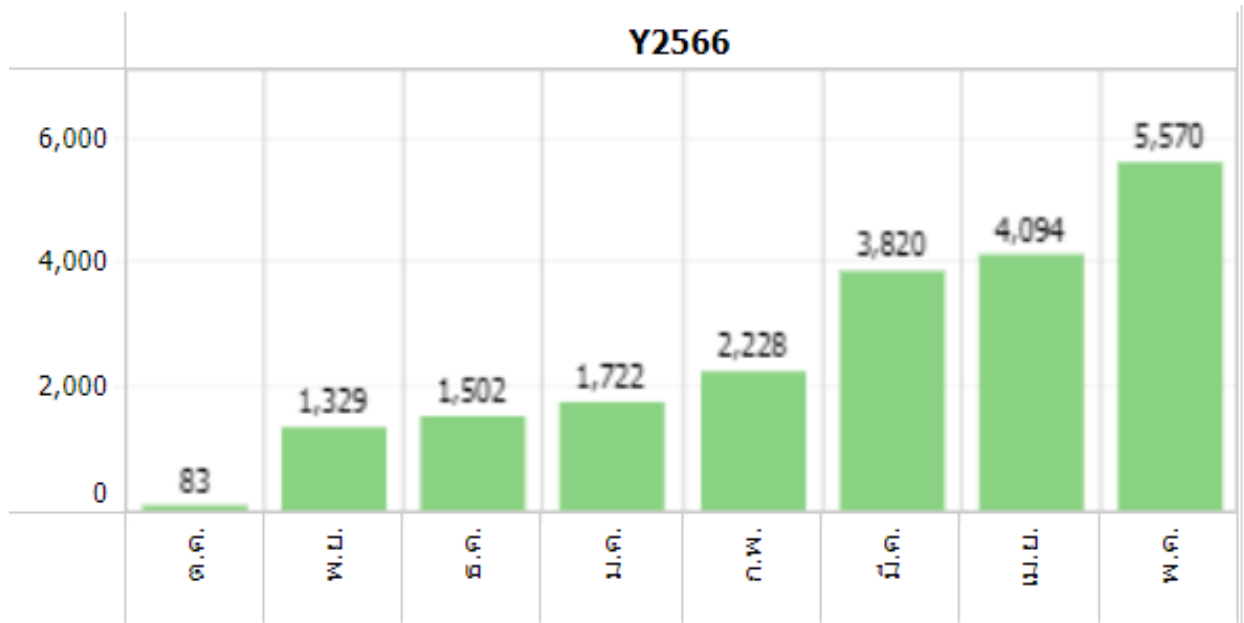
3. ผลการดำเนินงาน / จำนวนหน่วยบริการปฐมภูมิในวัตรกรรม เขต 6 ระยอง

จังหวัด	บริการ	คลินิกพยาบาล	ร้านยา รวม (PP / CI)	ร้านยาลดความแออัด (Model)			คลินิกกายภาพ	สาธารณสุข ทางไกล	Home ward
				1	2	3			
	สมุทรปราการ	-	64 / 53	18	-	-	-	10	5
	ชลบุรี	3	52 / 57	48	-	1	1	6	9
	ระยอง	8	25 / 21	49	-	-	-	10	7
	ฉะเชิงเทรา	-	3 / 5	7	-	-	3	11	3
	ปราจีนบุรี	7	6 / 4	4	-	-	-	2	5
	จันทบุรี	-	18 / 17	12	5	-	-	11	6
	ตราด	1	5 / 4	3	-	-	-	3	2
	สระแก้ว	6	8 / 9	5	-	-	1	10	7
	รวม	25	181 / 170	146	5	1	5	63	44



1. ผลงานบริการร้านยา Common illness เขต 6 (ข้อมูล ณ 23 มิ.ย. 2566)

จำนวนหน่วยบริการ	จำนวนคน	จำนวนครั้ง	จำนวนเงินจ่าย
140	13,132	20,348	3,668,860



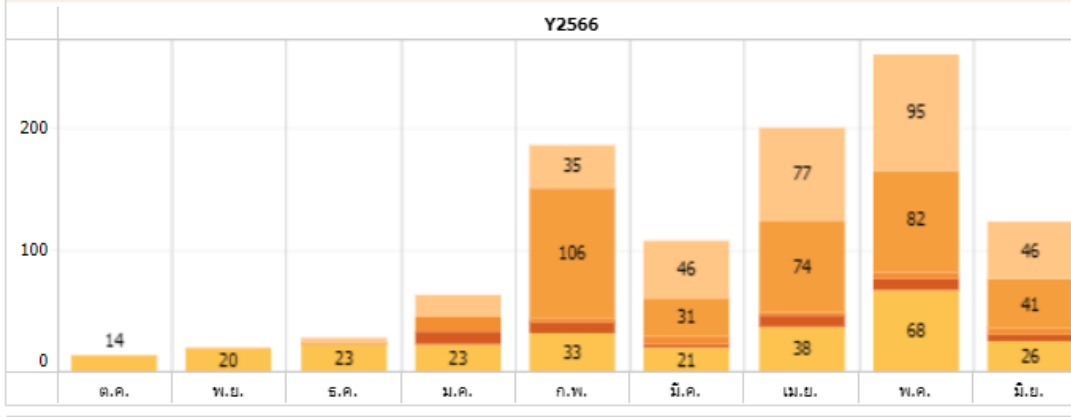
TOP 20 รายการจ่ายยา - จำนวนครั้งการบริการ

รายการยา	คน	ครั้งรับยา
Cetirizine 10 mg	2,941	5,599
Ibuprofen 400 mg	2,401	4,641
Paracetamol +Orphenadrine	2,222	4,658
Paracetamol 500 mg	1,720	3,412
Dextromethorphan 15 mg	1,415	2,846
Bromhexine 8 mg	1,102	2,181
Diclofenac sodium 50 mg	888	1,861

2.ผลงานบริการร้านยาหมวด PP fee schedule เขต 6 (ข้อมูล ณ 23 มิ.ย. 2566)

จำนวนหน่วย	จำนวนคน	จำนวนครั้ง	จำนวนเงิน
72	776	1,002	96,755

รายเดือน - จำนวนครั้งรวมการให้บริการร้านยา PPFS

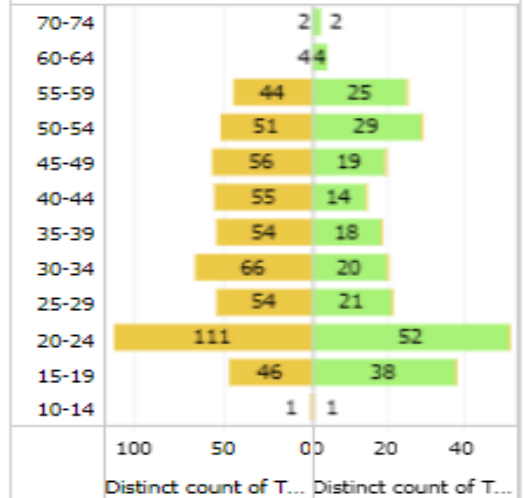


- บริการคัดกรองและประเมินปัจจัยเสี่ยงต่อสุขภาพกาย/สุขภาพจิต
- บริการจ่ายถุงยางอนามัยและบริการให้คำปรึกษา
- บริการตรวจปัสสาวะทดสอบการตั้งครรภ์หรือบริการชุดทดสอบการตั้งครรภ์ด้วยตัวเอง
- บริการยาเม็ดคุมกำเนิดฉุกเฉินและบริการให้คำปรึกษา
- บริการยาเม็ดคุมกำเนิดและบริการให้คำปรึกษา

รายการกิจกรรม - จำนวนครั้งที่มารับบริการร้านยา PPFS

กิจกรรม	คน	ครั้ง	เงินจ่าย
1 บริการคัดกรองและประเมินปัจจัยเสี่ยง..	324	324	49,100
2 บริการยาเม็ดคุมกำเนิดและบริการให้ค..	236	266	37,280
3 บริการจ่ายถุงยางอนามัยและบริการให้..	260	334	4,600
4 บริการตรวจปัสสาวะทดสอบการตั้งครร..	32	35	3,075
5 บริการยาเม็ดคุมกำเนิดฉุกเฉินและบริก..	41	43	2,700
รวมทั้งหมด	776	1,002	96,755

อายุ - การมารับบริการร้านยา PPFS

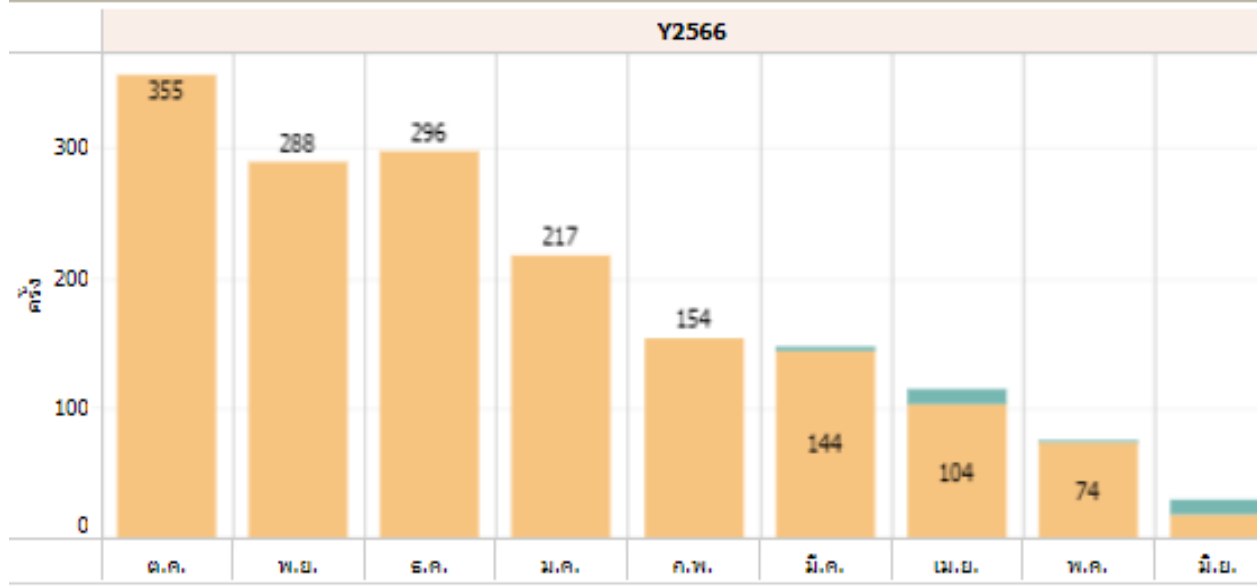


3.ผลงานบริการร้านยาลดความแออัดเขต 6 (ข้อมูล ณ 23 มิ.ย. 2566)

คน	ครั้ง	จำนวนร้าน	เงินจ่าย
1,060	1,680	41	118,160

model 3
model 1

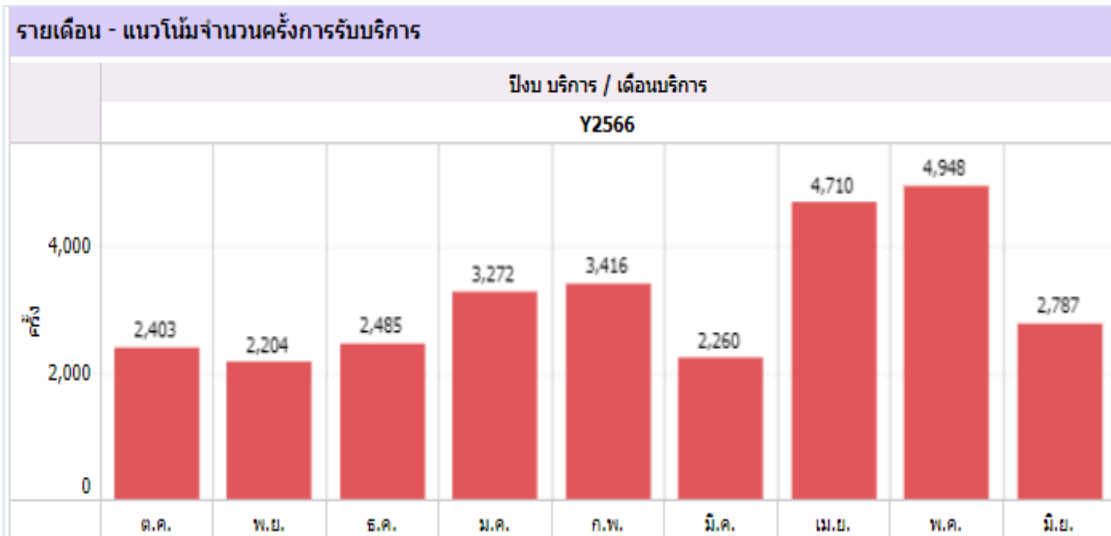
รายเดือน - จำนวนครั้งการรับบริการ



จังหวัด	Model		
	1	2	3
สมุทรปราการ	18	-	-
ชลบุรี	48	-	1
ระยอง	49	-	-
ฉะเชิงเทรา	7	-	-
ปราจีนบุรี	4	-	-
จันทบุรี	12	5	-
ตราด	3	-	-
สระแก้ว	5	-	-
รวมเขต 6	146	5	1

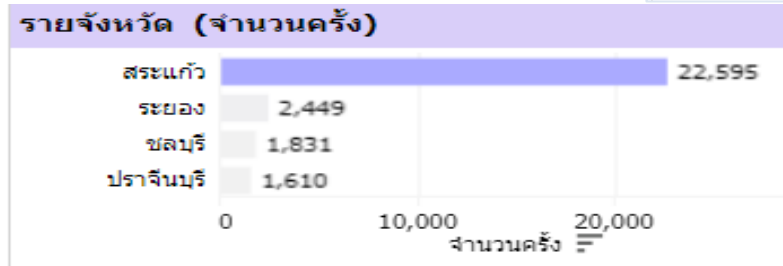
4.ผลงานบริการคลินิกการพยาบาลเขต 6 (ข้อมูล ณ 23 มิ.ย. 2566)

หน่วยชั้นทะเบียน	จำนวนหน่วยเบิก	จำนวนคน	จำนวนครั้ง	จำนวนเงินจ่าย
25	14	5,629	28,485	8,160,180



รายการกิจกรรม (จำนวนครั้ง)

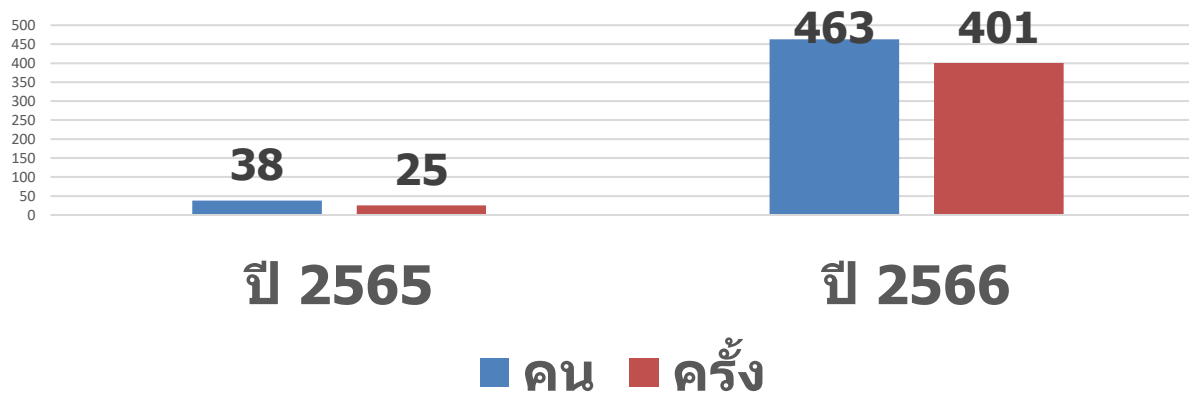
ITEM	กิจกรรม	จำนวนครั้ง
55811	การทำแผลเปิด/ติดเชื้อ	15,912
70002	กลุ่มผู้ป่วยที่เจ็บป่วยด้วยโรคเรื้อรังและไม่สามารถควบคุมอาการ..	3,967
55812	การทำแผลเปิดขนาดใหญ่ (>15 นาที)	3,225
70003	กลุ่มผู้ป่วยที่เจ็บป่วยเรื้อรังและมีการไร้ความสามารถเล็กน้อย (8..	2,066
55810	การทำแผลแห้ง/แผลเย็บ	1,639
70001	กลุ่มผู้ป่วยที่สามารถรักษาให้หายขาดได้ (4 ครั้ง)	480
55823	การฉีดยา IM (ผู้ป่วยนอกและฉุกเฉิน)	88
55822	การฉีดยา IV (ผู้ป่วยนอกและฉุกเฉิน)	35
55510	การใส่สายยางกระเพาะอาหาร	13
70004	บริการคัดกรองเบาหวาน/ความดันโลหิตสูงและปัจจัยเสี่ยงต่อก..	9
55611	การสวนปัสสาวะคาสาย	9
55320	การพ่นยาขยายหลอดลม (เฉพาะผู้ป่วยนอกหรือฉุกเฉิน)	5
55824	การฉีดยาใต้ผิวหนัง (ผู้ป่วยนอกและฉุกเฉิน)	3



5.ผลงานบริการคลินิกกายภาพเขต 6 (ข้อมูล ณ 10 มิ.ย.2566)

จำนวนคน	จำนวนครั้ง	จำนวนหน่วย	จำนวนเงิน
54	891	5	311,200

แนวโน้มการรับบริการ

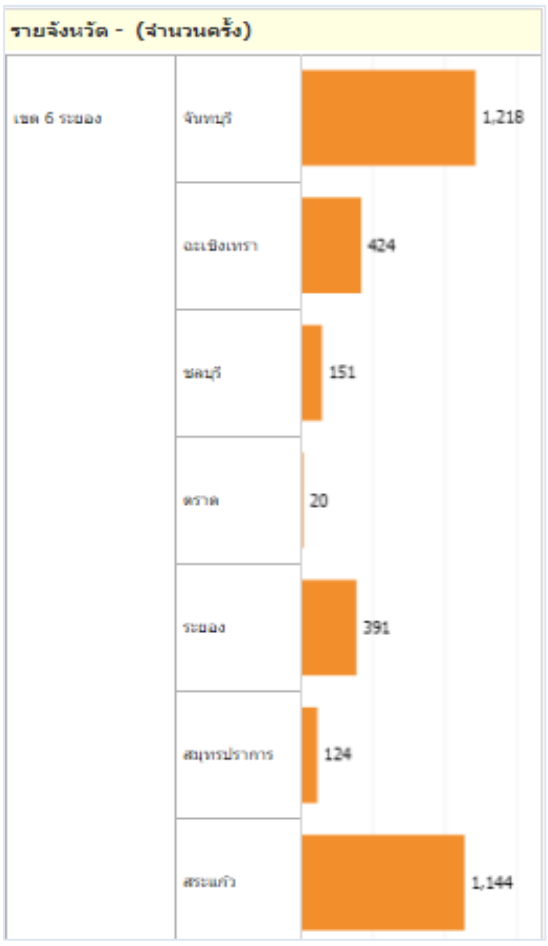
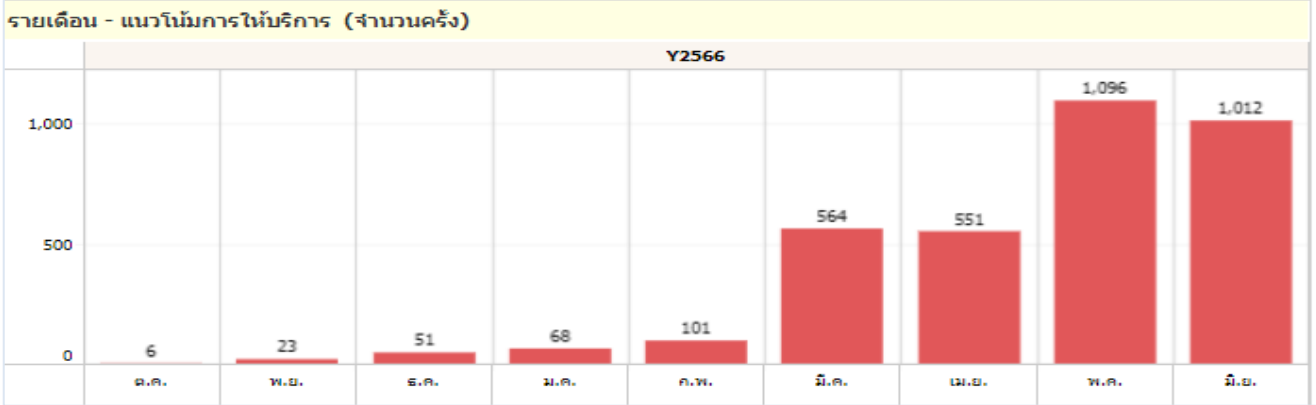


รายหน่วย						
จังหวัด	no	HCODE	ชื่อหน่วยบริการ	คน	ครั้ง	เงินจ่าย
ฉะเชิงเทรา	1	43002	บูรพา คลินิกกายภาพบำบัด	0	0	
	2	43110	บีพีคลินิกกายภาพบำบัด	0	0	
	3	77467	รพ.วัดสมานรัตนาราม (พุทธโสธร..	0	0	
ชลบุรี	4	42854	คลินิกกายภาพบำบัดอินทนิทร	49	844	307,950
สระแก้ว	5	43229	ณ สระแก้วคลินิกกายภาพบำบัด	5	47	3,250
Grand Total				54	891	311,200

รายการกิจกรรม			
รายการ	คน	ครั้ง	เงินจ่าย
H9339_PT	54	891	311,200
Grand Total	54	891	311,200

6.ผลงานบริการ Telemedicine เขต 6 (ข้อมูล 26 มิ.ย. 2566)

หน่วยขึ้นทะเบียน	จำนวนหน่วย	จำนวนคน	จำนวนครั้ง	จำนวนเงิน	ปีงบประมาณ
120	32	3,168	3,472	173,600	Y25...
					เขต



การวินิจฉัยโรค

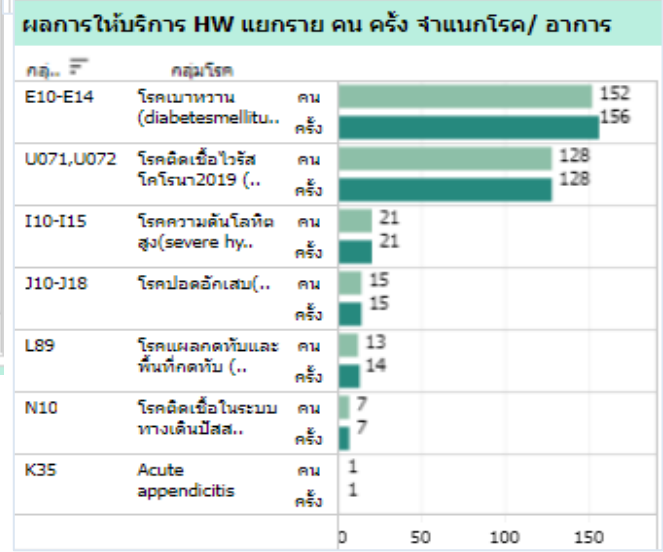
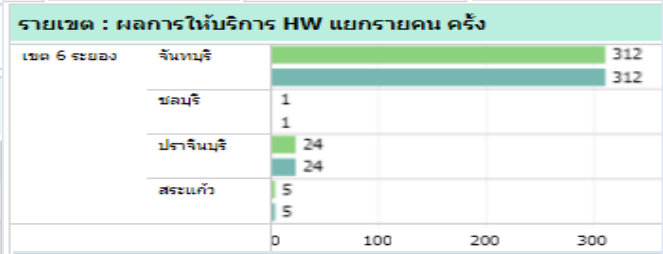
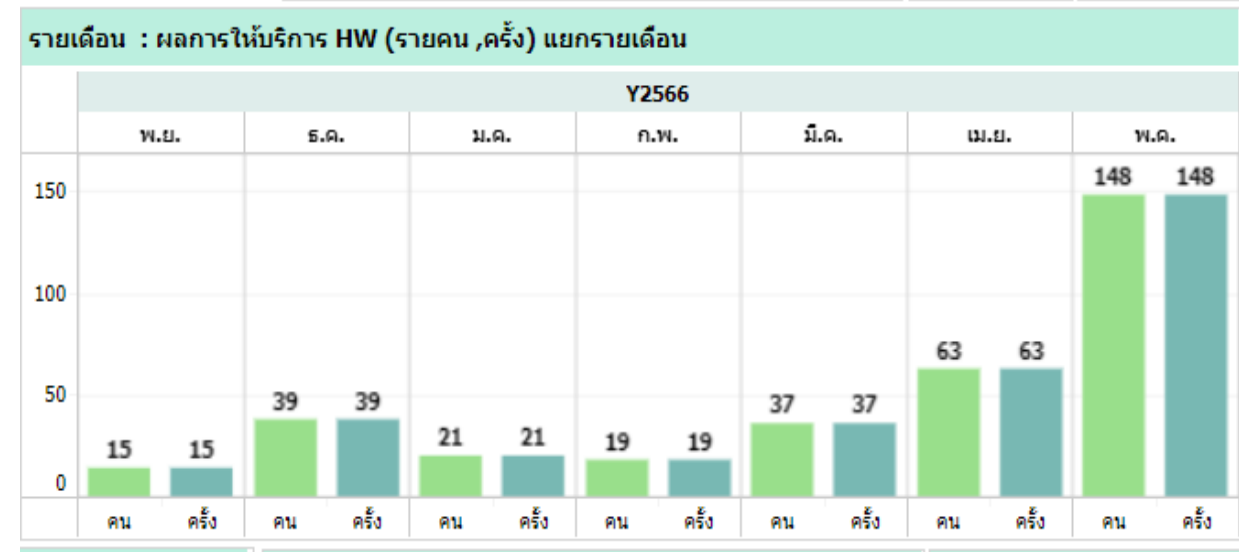
ก..	รหัส..	ชื่อโรค	จำนวนครั้ง
1	I10	Essential (primary) hype..	905
2	Z71	Persons encountering he..	523
3	E11	Non-insulin-dependent d..	515
4	B24	Unspecified human imm..	282
5	G40	Epilepsy	71
6	I69	Sequelae of cerebrovasc..	70
7	I63	Cerebral infarction	52
8	F20	Schizophrenia	49
9	F84	Pervasive developmental..	46
10	G20	Parkinson's disease	45
12	J45	Asthma	34

รายหน่วยบริการ

จังหวัด	กอ.	รหัส..	ชื่อหน่วยบริการ	คน	ครั้ง	เงินจ่าย
จันทบุรี	1	10664	รพ.พระปกเกล้า	888	923	46,150
	2	10834	รพ.ชลลึง	63	109	5,450
	3	10836	รพ.เขาสกิม	11	19	950
	4	10839	รพ.มะขาม	2	2	100
	5	10840	รพ.แหลมสิงห์	67	67	3,350
	6	10843	รพ.นายายอาม	89	98	4,900
ฉะเชิงเท.	7	02199	รพ.สต.คลองฉ...	3	3	150
	8	10697	รพ.พุทธโสธร	114	190	9,500
	9	10850	รพ.บางคล้า	1	1	50
	10	10853	รพ.บ้านโพธิ์	153	179	8,950
	11	10854	รพ.พนมสารคาม	30	31	1,550

7.ผลงานบริการ Home ward เขต 6 (ข้อมูล ณ 22 มิถุนายน 2566)

หน่วยขึ้นทะเบียน	การขอ Authetication ก่อนให้บริการ (Amed)			หน่วย	จำนวนคน	จำนวนครั้ง	จำนวนเงิน
	หน่วย	คน	ครั้ง				
44	13	549	574	7	333	342	1,779,143



เรียนเสนอเพื่อโปรดทราบ

- ❑ ผลการดำเนินงานบริการปฐมภูมินวัตกรรม สปสช.เขต ๖ ระยอง
ปีงบประมาณ ๒๕๖๖