

## วาระที่ 3.2

รายงานสถานการณ์คุ้มครองสิทธิ  
กรณีผู้รับบริการได้รับความเสียหายจากการรักษาพยาบาล  
ตามมาตรา 41 ปี 2566  
(ข้อมูลเดือน ตุลาคม 2565 – พฤษภาคม 2566)

เสนอที่ประชุมคณะกรรมการควบคุมคุณภาพและมาตรฐานบริการสาธารณสุข เขต 6 ระยอง  
ครั้งที่ 2/2566 วันที่ 16 มิถุนายน 2566  
นายศิริศักดิ์ เพื่อกวั้นนะ  
ผู้จัดการกลุ่มภารกิจ สปสช. เขต 6 ระยอง



- ❑ อำนาจหน้าที่ของคณะกรรมการควบคุมคุณภาพและมาตรฐานบริการสาธารณสุขตามที่คณะกรรมการควบคุมคุณภาพและมาตรฐานบริการสาธารณสุขมอบหมาย
- ❑ ม.50, 51 แห่ง พ.ร.บ.หลักประกันสุขภาพแห่งชาติ พ.ศ. 2545 ว่าด้วยอำนาจหน้าที่(ม.50) และอำนาจแต่งตั้งคณะกรรมการ(ม.51)
- ❑ ประกาศคณะกรรมการควบคุมคุณภาพและมาตรฐานบริการสาธารณสุข เรื่องหลักเกณฑ์วิธีการและเงื่อนไขการคัดเลือก และแต่งตั้งคณะกรรมการควบคุมคุณภาพและมาตรฐานบริการสาธารณสุขระดับเขตพื้นที่ พ.ศ. 2557 ว่าด้วยบทบาทและอำนาจหน้าที่ของคณะกรรมการควบคุมคุณภาพและมาตรฐานระดับเขตพื้นที่ ข้อ 8(8)



# เจตนารมณ์ มาตรา 41

เป็นมาตรการทางมนุษยธรรม



ไม่ต้องพิสูจน์ถูกผิด

บรรเทาความเดือดร้อน



เน้นความรวดเร็ว

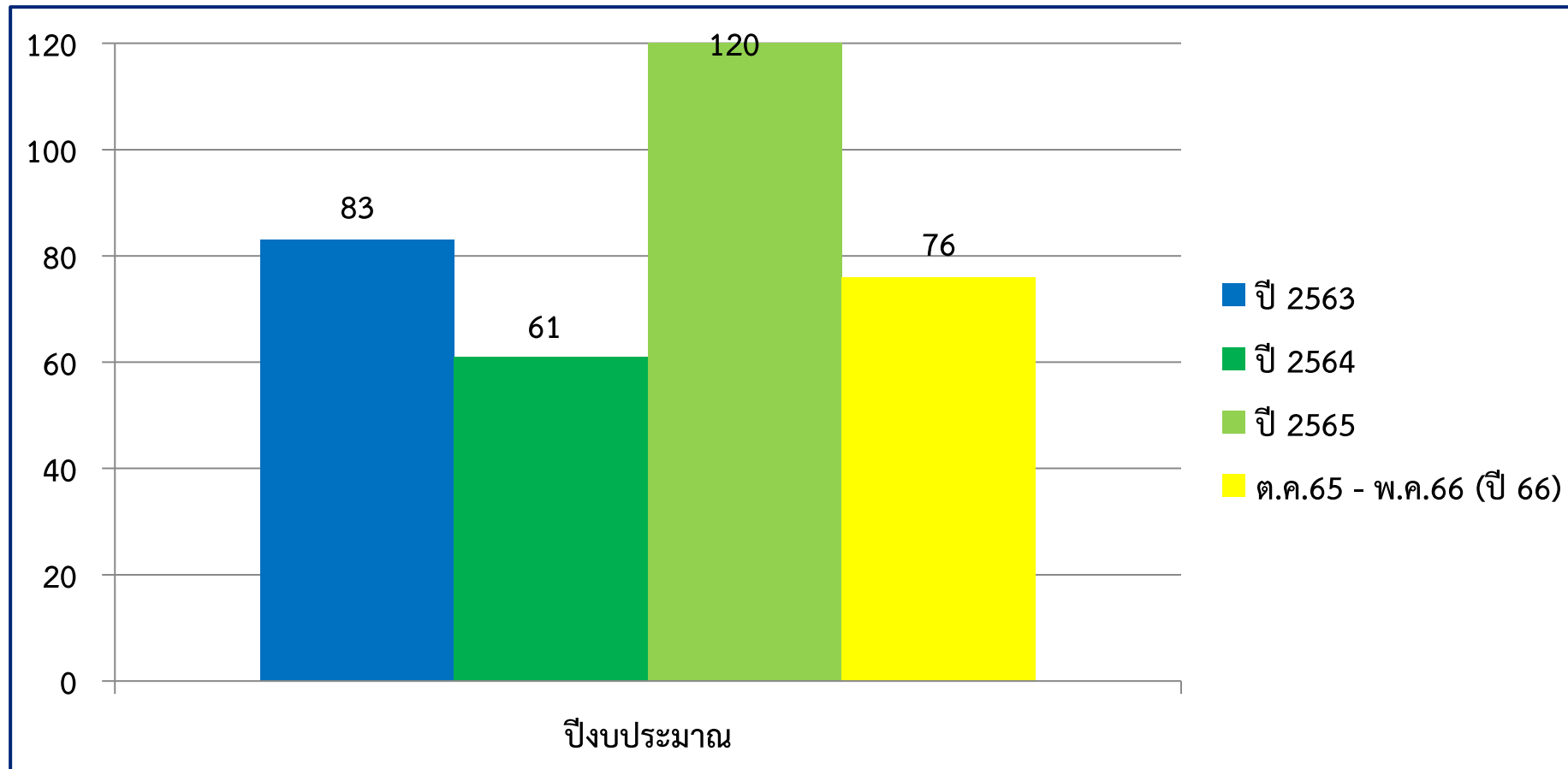
ลดความขัดแย้ง



คณะอนุกรรมการฯ ที่เป็นกลาง

การจ่ายเงินช่วยเหลือเบื้องต้น  
ไม่ใช่ เงินชดเชยค่าเสียหาย

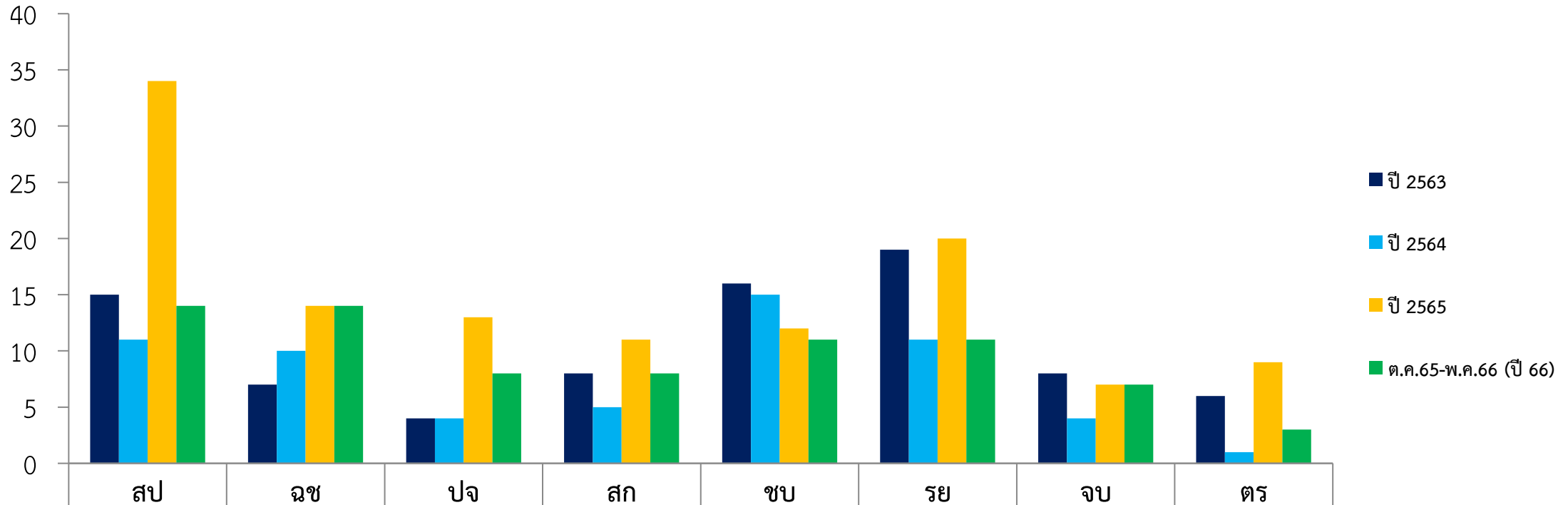
# การยื่นคำร้องฯ ปี 2563 - ปัจจุบัน ภาพรวมเขต 6 ระยอง



# แนวโน้มการยื่นคำร้องฯ ปี 2563 - ปัจจุบัน แยกรายจังหวัด



## คำร้องขอรับเงินช่วยเหลือเบื้องต้นฯ 76 คำร้อง

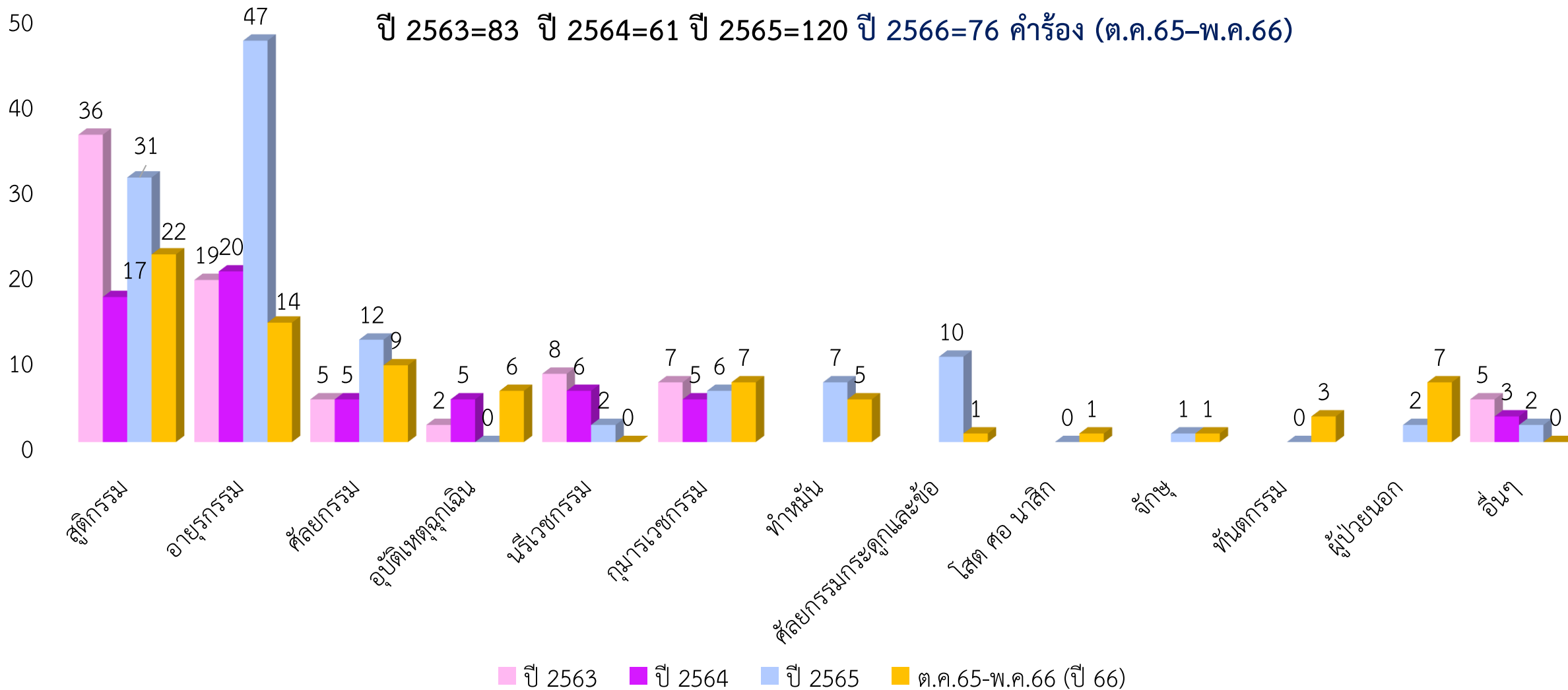


	สป	ฉช	ปจ	สก	ชบ	รย	jb	ตร
ปี 2563	15	7	4	8	16	19	8	6
ปี 2564	11	10	4	5	15	11	4	1
ปี 2565	34	14	13	11	12	20	7	9
ต.ค.65-พ.ค.66 (ปี 66)	14	14	8	8	11	11	7	3

# แผนกที่พบคำร้องขอรับเงินช่วยเหลือฯ มากที่สุด ปี 2563 – ปัจจุบัน ภาพรวมเขต 6 ระยอง



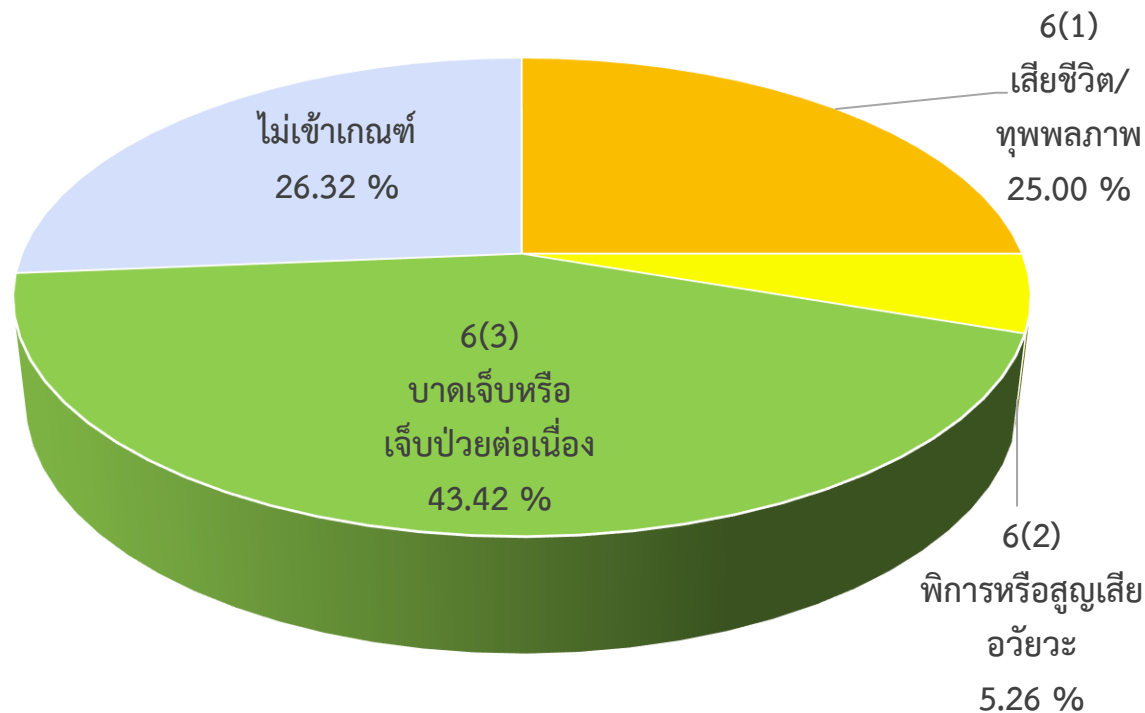
ปี 2563=83 ปี 2564=61 ปี 2565=120 ปี 2566=76 คำร้อง (ต.ค.65-พ.ค.66)



# พิจารณาจ่ายเงินช่วยเหลือเบื้องต้นฯ แยกตามประเภทความเสียหาย

## ปีงบประมาณ 2566 (ต.ค.65 – พ.ค. 66)

### คำร้องฯที่ผ่านการพิจารณา 76 คำร้อง



#### ระดับความเสียหาย ตามประกาศฯ

6(1) เสียชีวิต/ทุพพลภาพ  
(19 ราย)

6(2) พิการหรือสูญเสียอวัยวะ  
(4 ราย)

6(3) บาดเจ็บหรือเจ็บป่วยต่อเนื่อง  
(33 ราย)

ไม่เข้าเกณฑ์ตามข้อบังคับ  
(20 ราย)

# ประเด็นความเสียหายที่ได้รับ 5 อันดับแรก การพิจารณาจ่ายเงินช่วยเหลือเบื้องต้นฯ

## ปีงบประมาณ 2565 (ต.ค. 2565 – พ.ค. 2565)



ระดับความรุนแรง	ประเด็นความเสียหาย 5 อันดับแรก
<p>6(1) เสียชีวิต/ทุพพลภาพ (19 ราย)</p>	<ul style="list-style-type: none"> <li>- ทารกเสียชีวิตภายหลังคลอด 4 ราย</li> <li>- เสียชีวิตจากประเมนอาการไม่ได้/ได้รับการรักษาที่ล่าช้า 6 ราย</li> <li>- ทารกเสียชีวิตในครรภ์ 3 ราย</li> <li>- เสียชีวิตจากกระบวนการรักษา 2 ราย</li> <li>- ภาวะแทรกซ้อนจากการให้ยา และเสียชีวิต 2 ราย</li> <li>- มารดาเสียชีวิตจากการคลอดบุตร 1 ราย</li> <li>- กระโดดตึก 1 ราย</li> </ul>
<p>6(2) พิการหรือสูญเสีย อวัยวะ (4 ราย)</p>	<ul style="list-style-type: none"> <li>- แท้งบุตรออกมาบุตรเสียชีวิต 1 ราย</li> <li>- ถูกตัดมดลูกออก 1 ราย</li> <li>- ตัดไตข้างขวาออก 1 ราย</li> <li>- ท่อน้ำดีถูกตัดขาดขณะทำการรักษา 1 ราย</li> </ul>
<p>6(3) บาดเจ็บหรือเจ็บป่วย ต่อเนื่อง (33 ราย)</p>	<ul style="list-style-type: none"> <li>- คลอดติดไหล่ 5 ราย</li> <li>- มารดาได้รับบาดเจ็บจากการคลอดบุตร 3 ราย</li> <li>- ทารกได้รับบาดเจ็บจากการคลอด 3 ราย</li> <li>- ตกเตียง, ลื่นล้ม 2 ราย</li> <li>- ทำหมันแล้วตั้งครรภ์ 2 ราย</li> <li>- เจ็บป่วยเรื้อรังจากภาวะแทรกซ้อนหลังการผ่าตัด 2 ราย</li> <li>- บาดเจ็บจากประเมนอาการไม่ได้/ได้รับการรักษาที่ล่าช้า 2 ราย</li> <li>- บาดเจ็บจากภาวะอื่นๆ 14 ราย</li> </ul>





# การพิจารณาจ่ายเงินช่วยเหลือเบื้องต้น



ปีงบประมาณ	2564			2565			2566 (ต.ค.65- พ.ค.66)		
จำนวนรายแยก จังหวัด	จำนวน ทั้งหมด (ราย)	พิจารณา จ่าย (ราย)	จำนวนเงิน (บาท)	จำนวน ทั้งหมด (ราย)	พิจารณา จ่าย (ราย)	จำนวนเงิน (บาท)	จำนวน ทั้งหมด (ราย)	พิจารณา จ่าย (ราย)	จำนวนเงิน (บาท)
สมุทรปราการ	11	10	1,850,000	34	27	7,359,600	14	9	1,681,500
ฉะเชิงเทรา	10	8	1,784,000	14	13	3,020,000	14	12	2,366,000
ปราจีนบุรี	4	4	920,000	13	13	3,539,000	8	7	1,190,000
สระแก้ว	5	5	1,530,000	11	9	2,460,000	8	6	1,920,000
ชลบุรี	15	11	2,216,000	12	9	1,867,000	11	7	1,760,000
ระยอง	11	7	1,480,000	20	15	3,559,500	11	8	1,125,000
จันทบุรี	4	2	500,000	7	6	1,140,000	7	4	265,000
ตราด	1	1	88,000	9	9	3,300,000	3	3	275,000
<b>รวมทั้งหมด</b>	<b>61</b>	<b>48</b>	<b>10,368,000</b>	<b>120</b>	<b>101</b>	<b>26,245,100</b>	<b>76</b>	<b>56</b>	<b>10,582,500</b>

# ประเด็นความเสียหายที่เข้าเกณฑ์ จำแนกตามแผนกที่พบความเสียหาย



## 1. สูติกรรม

ภาวะที่ทำให้เกิดความเสียหาย	หน่วยบริการที่เกิดเหตุ ปี 2565	หน่วยบริการที่เกิดเหตุ ปี 2566 (ต.ค.65- พ.ค.66)
- ทารกขาดเจ็บ/คลอดติดไหล่/ แขนข้างขวาขยับได้น้อยมีลักษณะแขนผิดปกติ คลอดไหล่ยาก ขยับแขนขวาได้น้อย/แขนขวายกไม่ได้ กระดูกไหปลาร้าข้างขวาหักขณะคลอด	รพ.บางพลี(1)      รพ.พุทธโสธร(2) รพ.สนามชัยเขต(1)      รพ.สมุทรปราการ(1) รพ.แก่ง(2)      รพ.บางละมุง(1)	รพ.สมุทรปราการ(1) รพ.บางพลี(1) รพ.ชลบุรี(1) รพ.ตราด(1) รพ.บางบ่อ(1)
- ทารกเสียชีวิตภายหลังคลอด - ทารกเสียชีวิตในครรภ์	รพ.บางปะกง(2)      รพ.กบินทร์บุรี(1) รพ.สนามชัยเขต(1)      รพ.พระปกเกล้า(1) รพ.เจ้าพระยาอภัยภูเบศร(1)      รพ.สมุทรปราการ(3) รพ.อรัญประเทศ(1)	รพ.บ้านบึง(1)      รพ.พนมสารคาม(1) รพ.บางละมุง(1)      รพ.กบินทร์บุรี(1) รพ.แก่ง(1) รพ.สอยดาว(1)
- ภาวะแพ้ปัสสาวะฉีกขาด จากการผ่าตัดคลอดบุตร - มดลูกทะลุ (สาเหตุจากการขูดมดลูกจากการแท้งบุตร)	รพ.บางละมุง(1)      รพ.บางละมุง	รพ.กบินทร์บุรี(1) รพ.สัตหีบ(1)
- ถูกตัดมดลูกออก และภาวะแพ้ปัสสาวะได้รับการบาดเจ็บ จากการผ่าตัดคลอดบุตร - ช่องคลอดฉีกขาดถึงทวารหนัก	รพ.ศรีมหาโพธิ      รพ.กบินทร์บุรี รพ.สัตหีบ	รพ.อรัญประเทศ(1) รพ.ศรีมหาโพธิ(1)



# ประเด็นความเสียหายที่เข้าเกณฑ์ จำแนกตามแผนกที่พบความเสียหาย



## 1. สุนัข (ต่อ)

ภาวะที่ทำให้เกิดความเสียหาย	หน่วยบริการที่เกิดเหตุ ปี 2565	หน่วยบริการที่เกิดเหตุ ปี 2566 (ต.ค.65- พ.ค.66)
- ได้รับยา Gentamicin เกินขนาด ส่งผล กระทบต่อการทำงานของไต และการได้ยิน	ไม่มี	รพ.บ้านฉาง(1)
มารดาเสียชีวิตจากการคลอดบุตร : ภาวะน้ำคร่ำ อุดตันหลอดเลือดในปอดขณะตั้งครรภ์	ไม่มี	รพ.สมเด็จพระยุพราชสระแก้ว(1)
ทารกเสียชีวิตในครรภ์และมารดาเสียชีวิตด้วย โรคมะเร็งต่อมน้ำเหลือง	ไม่มี	รพ.สมเด็จพระยุพราชสระแก้ว(1)
บุตรในครรภ์เสียชีวิตจากทำคลอดด้วยวิธีใช้ เครื่องดูดสุญญากาศ	ไม่มี	รพ.บางบ่อ(1)
แท้งบุตรออกมาบุตรเสียชีวิต		รพ.นาดี(1)



# ประเด็นความเสียหายที่เข้าเกณฑ์ จำแนกตามแผนกที่พบความเสียหาย



## 2.อายุกรรม

ภาวะที่ทำให้เกิดความเสียหาย	หน่วยบริการที่เกิดเหตุ ปี 2565	หน่วยบริการที่เกิดเหตุ ปี 2566 (ต.ค.65- พ.ค.66)
- เสียชีวิต : จากภาวะทางเดินหายใจล้มเหลวจากการ รอรับการรักษา	ไม่มี	รพ.พานทอง(1)
- เสียชีวิต: จากการวินิจฉัยโรค การดูแลรักษาอย่างไม่ ถูกต้องและต่อเนื่อง - เสียชีวิต: การวินิจฉัยโรคที่ไม่เป็นไปตามมาตรฐานการ รักษา	รพ.คลองเขื่อน(1)	รพ.บางน้ำเปรี้ยว(1) รพ.ราชสาส์น(1) รพ.สนามชัยเขต(1)
- มีบาดแผลที่นิ้วนางมือขวา เนื่องจากโดย STRETCHER หนีบ	ไม่มี	รพ.โป่งน้ำร้อน(1)
- อัมพาตทั้งตัว : ทำให้ทุพพลภาพถาวรจากการ วินิจฉัยโรคที่คลาดเคลื่อน		รพ.พุทธโสธร(1)
- เสียชีวิตขณะรักษาตัว/ผู้ป่วยดึงสายออกซิเจนออกเอง และลงจากเตียงจึงเกิดการหกล้ม และหัวใจหยุดเต้น		รพ.สมุทรปราการ(1)

# ประเด็นความเสียหายที่เข้าเกณฑ์ จำแนกตามแผนกที่พบความเสียหาย

ภาวะที่ทำให้เกิดความเสียหาย	หน่วยบริการที่เกิดเหตุ ปี 2565	หน่วยบริการที่เกิดเหตุ ปี 2566 (ต.ค.65- พ.ค.66)
<p><b>3. แผนกกุมารเวชกรรม</b></p> <ul style="list-style-type: none"> <li>- เกิดแผลติดเชื้อบริเวณเท้าซ้ายจากการให้สารน้ำ</li> <li>- ทารกมีอาการศีรษะบวม มีเลือดออกในศีรษะมีรอยร้าวบริเวณกะโหลก จากการผ่าตัดคลอด</li> <li>- หลังคลอดพบศีรษะบริเวณ Frontal มีรอยแผลยาว 0.5 cm ลึก 0.3 cm มีเลือดซึม ได้รับการเย็บแผล 2 เข็ม</li> <li>- มีเลือดคั่งในสมองด้านขวา กะโหลกร้าวและเสียชีวิต</li> <li>- กระดูกไหปลาร้าหักขณะคลอด</li> </ul>	ไม่มี	<p>รพ.แก่ง(1)</p> <p>รพ.กบินทร์บุรี(1)</p> <p>รพ.ระยอง(1)</p> <p>รพ.นิคมพัฒนา(1)</p> <p>รพ.ตราด(1) รพ.ศรีมหาโพธิ(1)</p>
<p><b>4. แผนกผู้ป่วยนอก</b></p> <ul style="list-style-type: none"> <li>- ได้รับการตรวจวินิจฉัย และการรักษาพยาบาลที่ล่าช้า</li> <li>- มีเศษกระจกฝังอยู่ในบาดแผล</li> <li>- ความเสียหายจากการรับวัคซีนป้องกันโรคติดเชื้อไวรัสโคโรนา 2019 (ผมร่ว่ง)</li> </ul>	ไม่มี	<p>รพ.สมุทรปราการ(1)</p> <p>รพ.แหลมสิงห์(1)</p> <p>รพ.เขาคิชฌกูฏ(1)</p>



# ประเด็นความเสียหายที่เข้าเกณฑ์ จำแนกตามแผนกที่พบความเสียหาย



ภาวะที่ทำให้เกิดความเสียหาย	หน่วยบริการที่เกิดเหตุ ปี 2565	หน่วยบริการที่เกิดเหตุ ปี 2566 (ต.ค.65- พ.ค.66)
<b>5. ทันตกรรม</b>		
<ul style="list-style-type: none"> <li>- อุปกรณ์ทำฟันกระแทกฟันหน้าหัก กระพุ้งแก้มฉีก ขอบปากฉีกเป็นแผล และปากเป็นแผลร้อนใน</li> <li>- ใบหน้าข้างขวาบวมมีเลือดซึมออกจากจมูกขวา</li> <li>- ถอนฟันผิดซี่</li> </ul>	ไม่มี	รพ.คลองเขื่อน(1)  รพ.นิคมพัฒนา(1) รพ.สต.บัวกระาะ(1)
<b>6. ทำหมัน</b>		
<ul style="list-style-type: none"> <li>- ทำหมันแล้วตั้งครรรภ์</li> </ul>	รพ.ตราด(1) รพ.บางน้ำเปรี้ยว(1) รพ.สมุทรปราการ(1) รพ.พระปกเกล้า(2) รพ.ระยอง(1)	รพร.สระแก้ว(1) รพ.แก่ง(1)



# ประเด็นความเสียหายที่เข้าเกณฑ์ จำแนกตามแผนกที่พบความเสียหาย



ภาวะที่ทำให้เกิดความเสียหาย	หน่วยบริการที่เกิดเหตุ ปี 2565	หน่วยบริการที่เกิดเหตุ ปี 2566 (ต.ค.65- พ.ค.66)
<b>7. ศัลยกรรม</b>		
<ul style="list-style-type: none"> <li>- ปอดมีเลือดคั่ง กรวยไตมีการฉีกขาดทำให้ปัสสาวะคั่งในช่องท้อง มีการติดเชื้อในช่องท้อง ต้องทำการตัดไตข้างขวาทิ้ง กระดูกเชิงกรานหัก</li> <li>- ลื่นล้มในห้องน้ำทำให้สะโพกและข้อมือขวาหัก</li> <li>- พบว่าเยื่อหุ้มปอดรั่วจากการเจาะปอด</li> <li>- ท่อน้ำดีถูกตัดขาดขณะทำการรักษา/จากการผ่าตัดนิ่วในถุงน้ำดี</li> <li>- เกิดภาวะขาซ้ายอ่อนแรง ไม่มีความรู้สึก ข้อเท้าตก กระดกเท้าไม่ได้/ ภาวะแทรกซ้อนจากการวางยาสลบ</li> <li>- สาเหตุอื่นๆ</li> </ul>	ไม่มี	<p>รพ.เจ้าพระยาอภัยภูเบศร(1)</p> <p>รพ.พระสมุทรเจดีย์สวาทยานนท์(1)</p> <p>รพ.ระยอง(1)</p> <p>รพ.พุทธโสธร(1)</p> <p>รพ.เมืองสมุทรปู้เจ้าฯ(1)</p> <p>รพ.พนมสารคาม(1) รพ.พุทธโสธร(2)</p>
<b>8. ศัลยกรรมกระดูกและข้อ</b>		
<ul style="list-style-type: none"> <li>- กระดูกผิดรูป/ จากการใส่เฝือก</li> </ul>		รพ.แปลงยาว(1)



# ประเด็นความเสียหายที่เข้าเกณฑ์ จำแนกตามแผนกที่พบความเสียหาย

ภาวะที่ทำให้เกิดความเสียหาย	หน่วยบริการที่เกิดเหตุ ปี 2565	หน่วยบริการที่เกิดเหตุ ปี 2566 (ต.ค.65- พ.ค.66)
<b>9. อุบัติเหตุและฉุกละหุก</b>		
<ul style="list-style-type: none"> <li>- เสียชีวิต: กระโดดตึก</li> <li>- เสียชีวิต : อุบัติเหตุจากรถจักรยานยนต์/จากกระบวนการรักษา</li> <li>- ตกเตียงในโรงพยาบาล</li> <li>- นิ้วเท้าซ้ายไม่รู้สึกรวดตกริ้วเท้าไม่ได้/เกิดจากเส้นประสาทหรือมีเอ็นฉีกขาด เนื่องจากการได้รับการตรวจวินิจฉัย และการรักษาพยาบาลที่ล่าช้า</li> <li>- เกิดภาวะหัวใจเต้นผิดจังหวะหลังได้รับยารักษาอาการคลื่นไส้อาเจียน</li> </ul>	<p>รพ.บางบ่อ(1) สมุทรปราการ(3)</p>	<p>รพ.สมเด็จพระยุพราชสระแก้ว(1)                      รพ.บ้านบึง(1)                      รพ.บางละมุง(1)                      รพ.วัดญาณสังวราราม(1)                       รพ.อรัญประเทศ(1)</p>
<b>10. จักขุ</b>		
<ul style="list-style-type: none"> <li>- หยอดยาผิดระหว่างเตรียมการผ่าตัดตาต่อกระจก</li> </ul>	<p>ไม่มี</p>	<p>รพ.ตราด(1)</p>
<p><b>10. โสต ศอ นาสิก</b></p> <p>มีอาการเจ็บคอจากกระดูกไก่ติดคอ/ จากการตรวจวินิจฉัย</p>		<p>รพ.พนมสารคาม(1)</p>





- ❑ สถานการณ์คุ้มครองสิทธิกรณีผู้รับบริการได้รับความเสียหายจากการรักษาพยาบาลตามมาตรา 41 ปี 2566 (ข้อมูล ตุลาคม 2565 – พฤษภาคม 2566)
- ❑ คณะอนุกรรมการควบคุมคุณภาพและมาตรฐานบริการสาธารณสุขเขต 6 ระยอง ให้ความเห็น และข้อเสนอแนะเพิ่มเติม เพื่อควบคุมและกำกับคุณภาพ และมาตรฐานหน่วยบริการ