

วาระที่ 3.2

รายงานสถานการณ์คุ้มครองสิทธิ
กรณีผู้ให้บริการได้รับความเสียหาย จากการให้บริการสาธารณสุข
ตามมาตรา 18(4) ปี 2566
(ตุลาคม 2565 – พฤษภาคม 2566)

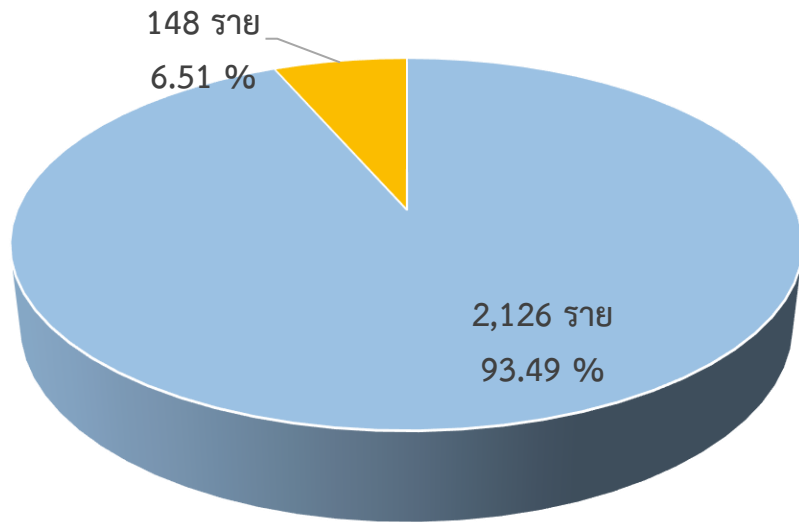
เสนอที่ประชุมคณะกรรมการควบคุมคุณภาพมาตรฐานบริการสาธารณสุข เขต 6 ระยอง
ครั้งที่ 2/2566 วันที่ 16 พฤษภาคม 2566

นายศิริศักดิ์ เฟือกวัฒนะ
ผู้จัดการกลุ่มภารกิจ สปสช.เขต ๖ ระยอง



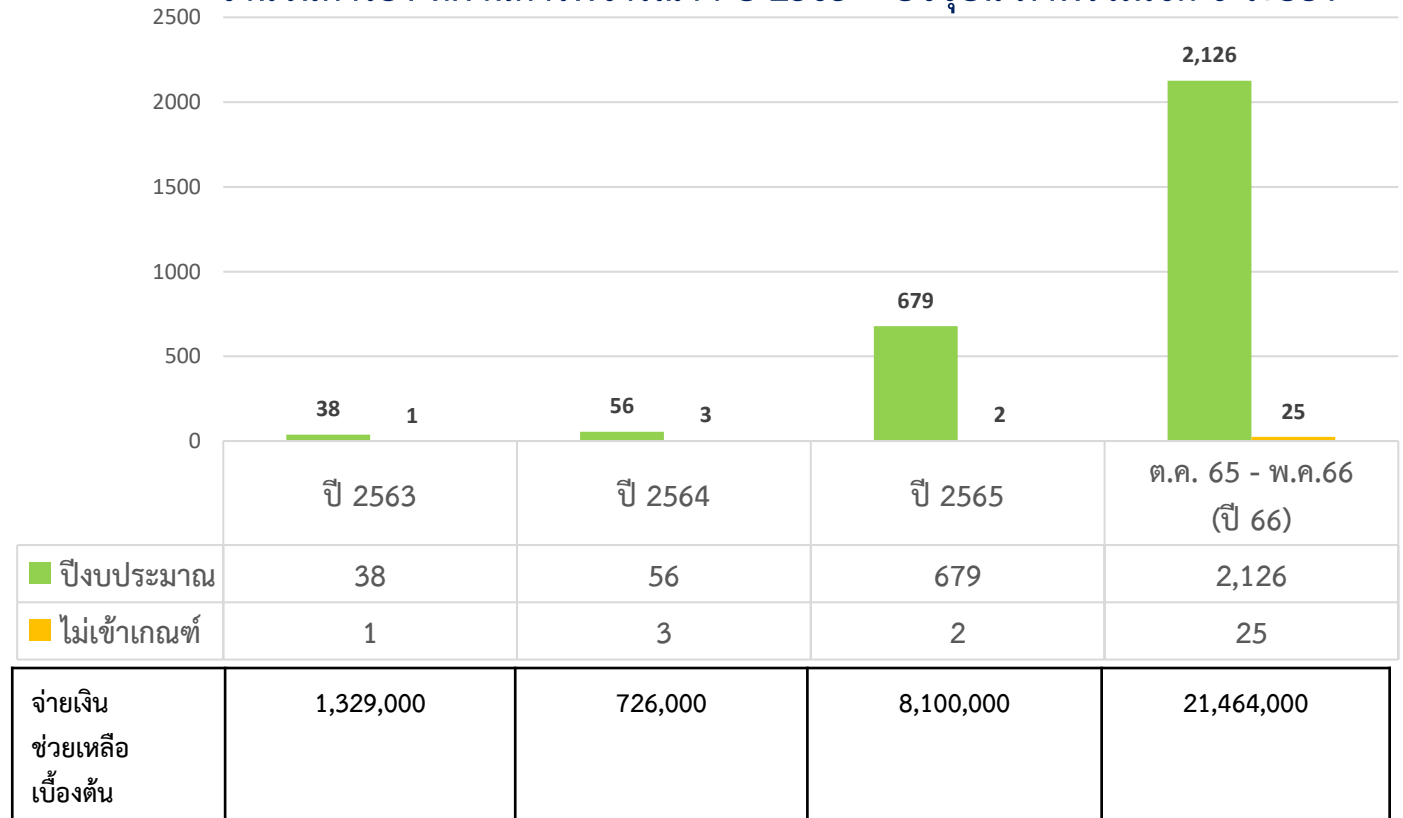
สถานการณ์การดำเนินงานการยื่นคำร้องขอรับเงินช่วยเหลือเบื้องต้น ม18(4) ปีงบประมาณ 2566 (ข้อมูล ต.ค 65 – พ.ค. 66)

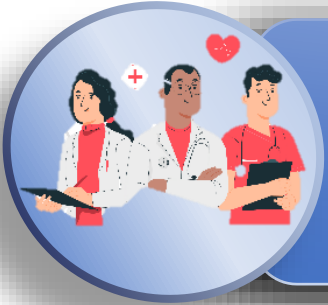
สถานการณ์การคำร้องขอรับเงินช่วยเหลือเบื้องต้นฯ
ม. 18(4) ทั้งสิ้น
จำนวน 2,274 คำร้อง



- สถานการณ์การคำร้องขอรับเงินช่วยเหลือเบื้องต้นฯ พิจารณาแล้ว
- สถานการณ์การคำร้องขอรับเงินช่วยเหลือเบื้องต้นฯ รอพิจารณา

จำนวนคำร้อง ที่ผ่านการพิจารณาฯ ปี 2563 – ปัจจุบัน ภาพรวมเขต 6 ระยอง

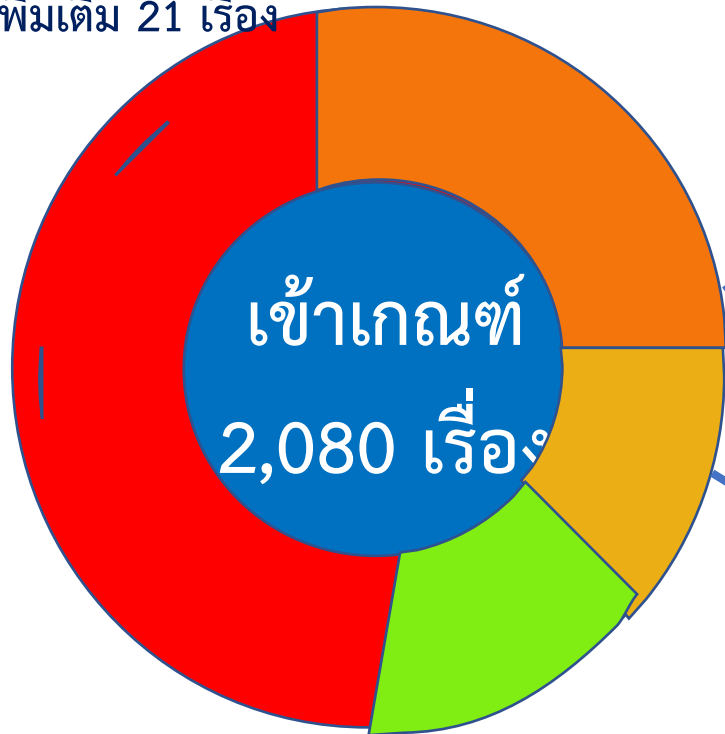




สรุปการดำเนินงานการยื่นคำร้องขอรับเงินช่วยเหลือเบื้องต้น ม18(4) ปีงบประมาณ 2566 (ข้อมูล ต.ค 65 – พ.ค. 66)

คำร้องฯที่ผ่านการพิจารณา 2,126 คำร้อง

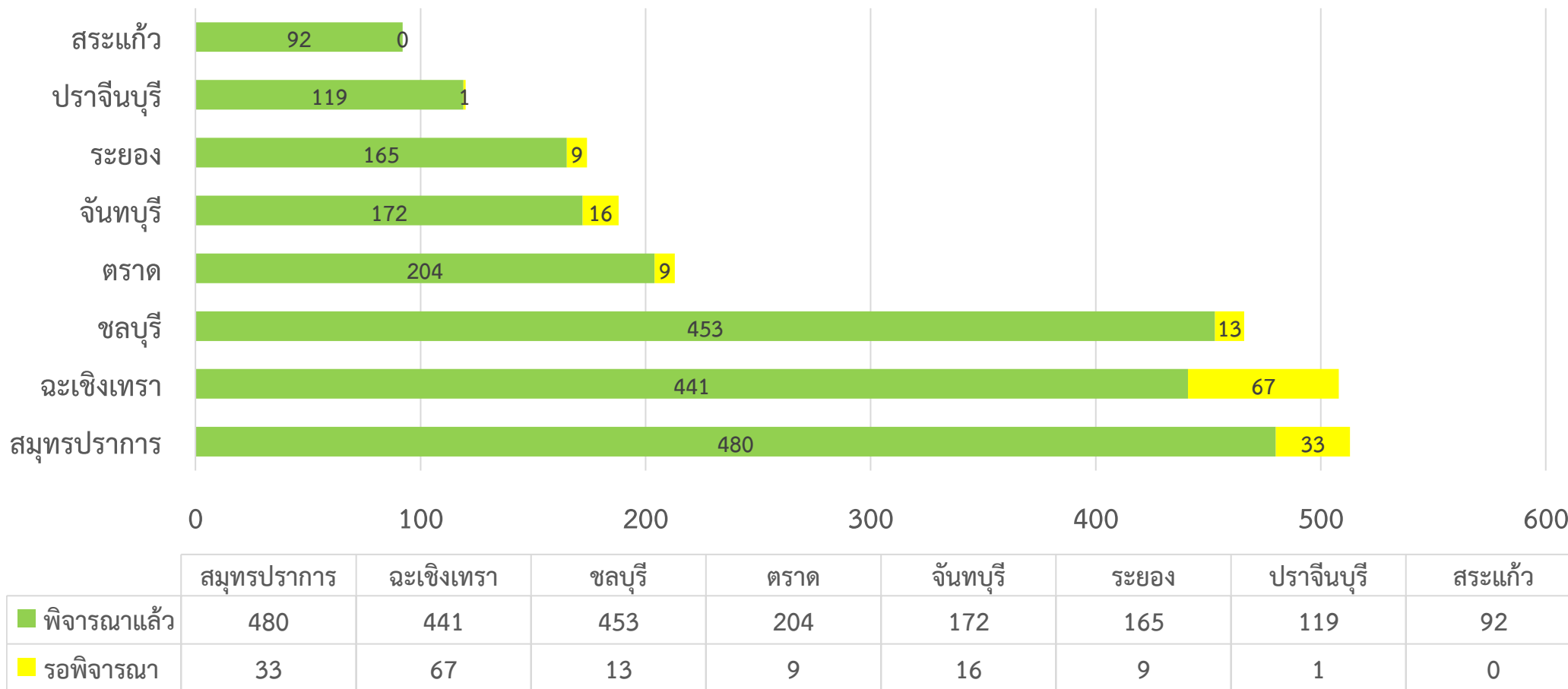
- เข้าเกณฑ์ 2,080 เรื่อง
- ไม่เข้าเกณฑ์ 25 เรื่อง
- ขอเอกสารเพิ่มเติม 21 เรื่อง





สถานการณ์การดำเนินงานการยื่นคำร้องขอรับเงินช่วยเหลือเบื้องต้น ม18(4) ปีงบประมาณ 2566 (ข้อมูล ต.ค 65 – พ.ค. 66)

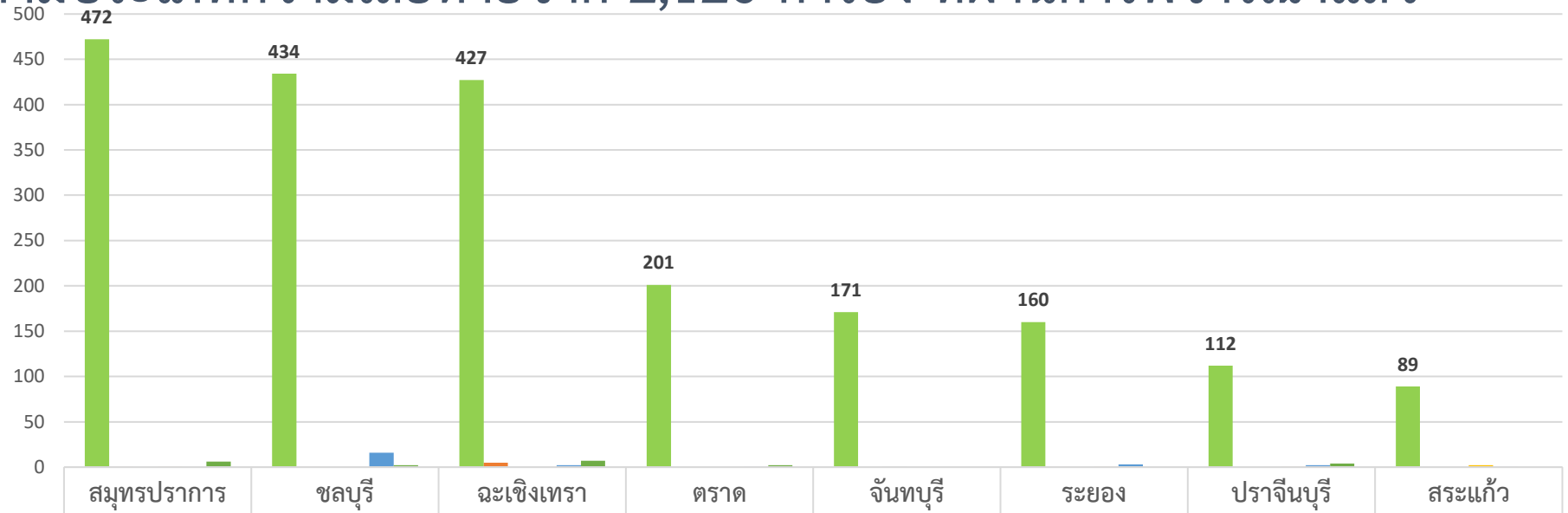
คำร้องขอรับเงินช่วยเหลือเบื้องต้นฯ 2,274 คำร้อง





สถานการณ์การดำเนินงานการยื่นคำร้องขอรับเงินช่วยเหลือเบื้องต้น ม18(4) ปีงบประมาณ 2566 (ข้อมูล ต.ค 65 – พ.ค. 66)

แยกตามประเภทความเสียหายจาก 2,126 คำร้อง ที่ผ่านการพิจารณาแล้ว



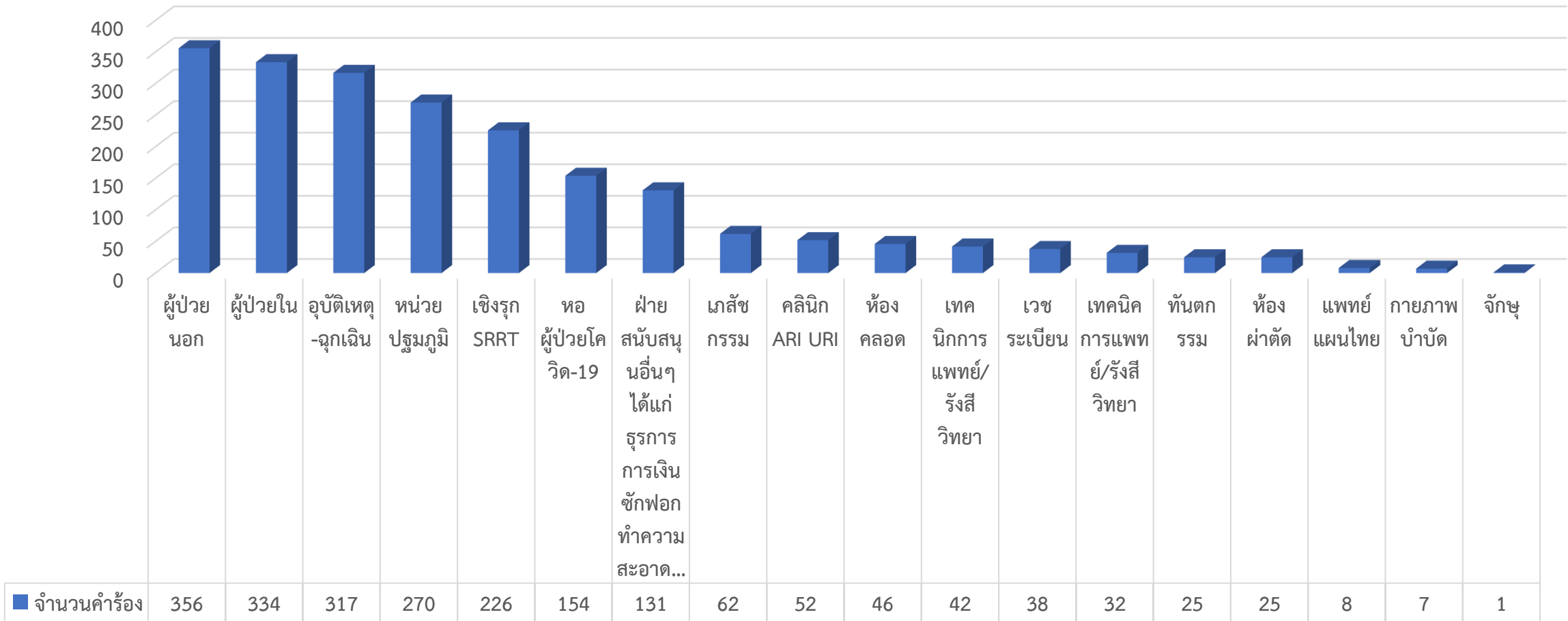
	สมุทรปราการ	ชลบุรี	ฉะเชิงเทรา	ตราด	จันทบุรี	ระยอง	ปราจีนบุรี	สระแก้ว
■ ติดเชื้อโควิด19	472	434	427	201	171	160	112	89
■ ติดเชื้อวัณโรค	1	1	5	0	0	1	0	0
■ เข็มตำ/สัมผัสสารคัดหลั่ง	0	0	0	0	1	0	0	0
■ บาดเจ็บจากการให้บริการ/ถูกทำร้ายร่างกาย	1	0	0	0	0	1	1	2
■ ไม่เข้าเกณฑ์	0	16	2	1	0	3	2	1
■ ขอเอกสารเพิ่มเติม	6	2	7	2	0	0	4	0

ที่มา : งานคุ้มครองสิทธิ มาตรา 18(4) สปสช.เขต 6 ระยอง



สถานการณ์การดำเนินงานการยื่นคำร้องขอรับเงินช่วยเหลือเบื้องต้น ม18(4) ปีงบประมาณ 2566 (ข้อมูล ต.ค 65 – พ.ค. 66)

แยกตามแผนกการให้บริการ ที่ผ่านการพิจารณาแล้ว 2,126 ราย

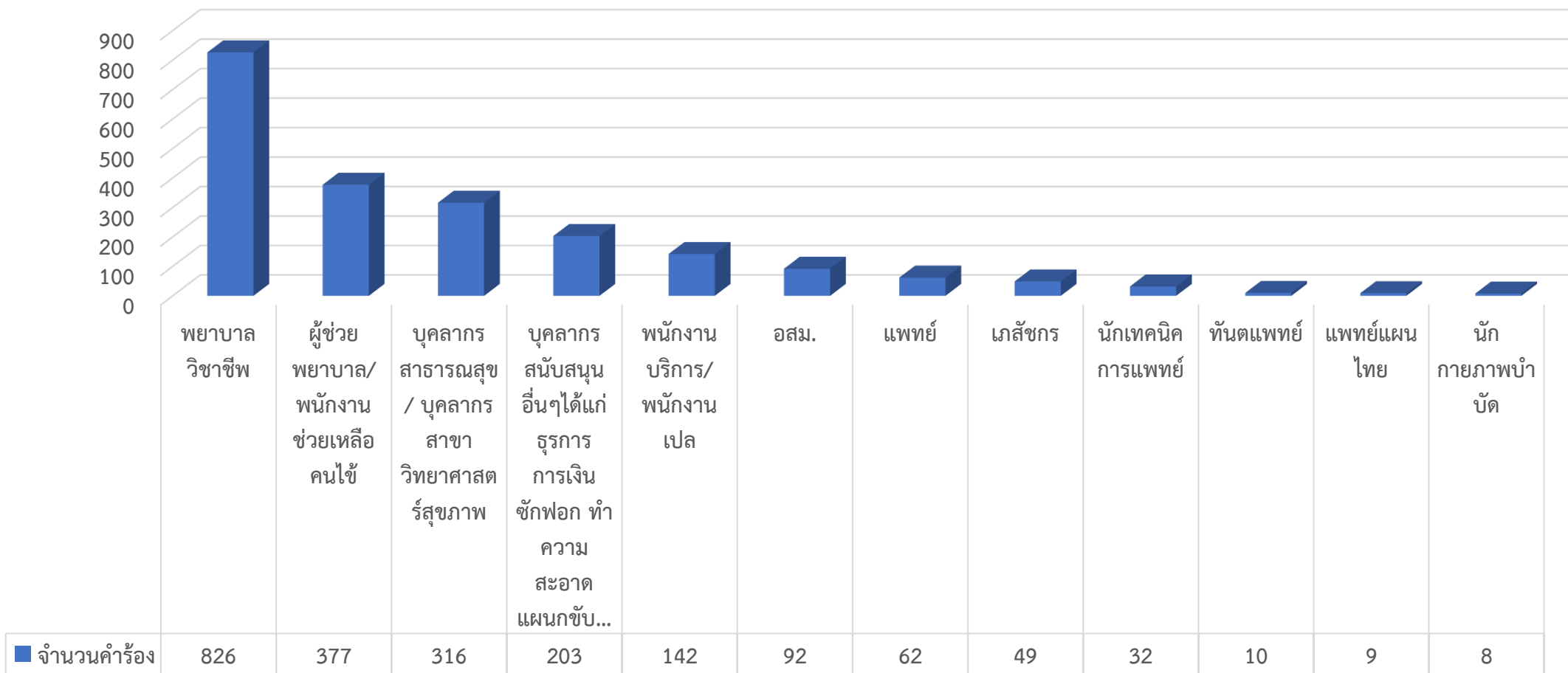


ที่มา : งานคุ้มครองสิทธิ มาตรา 18(4) สปสช.เขต 6 ระยอง



สถานการณ์การดำเนินงานการยื่นคำร้องขอรับเงินช่วยเหลือเบื้องต้น ม18(4) ปีงบประมาณ 2566 (ข้อมูล ต.ค 65 – พ.ค. 66)

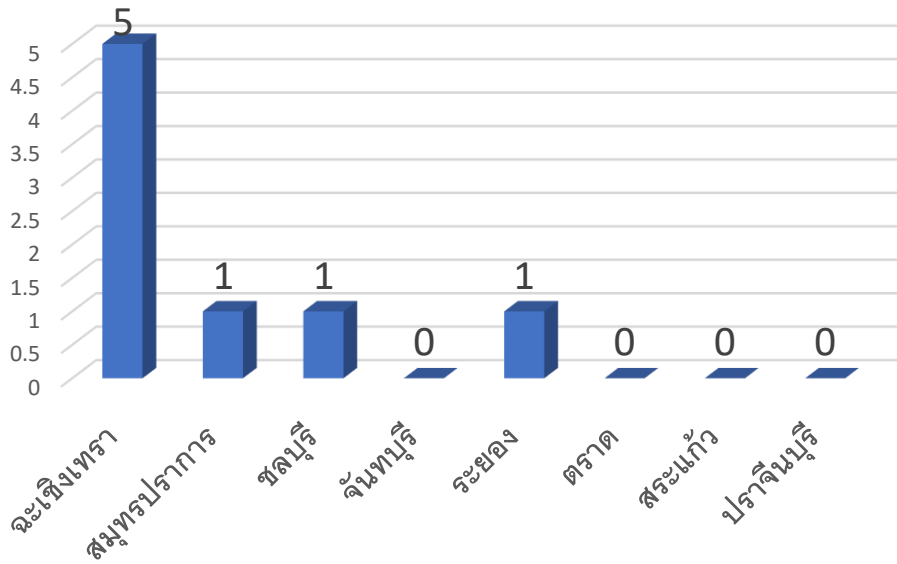
แยกประเภทตามผู้ให้บริการ ที่ผ่านการพิจารณาแล้ว 2,126 ราย





สถานการณ์การดำเนินงานการยื่นคำร้องขอรับเงินช่วยเหลือเบื้องต้น ม18(4) ปีงบประมาณ 2566 (ข้อมูล ต.ค 65 – พ.ค. 66)

กรณีติดเชื้อมโรค ปี 2566 ทั้งหมด 8 ราย

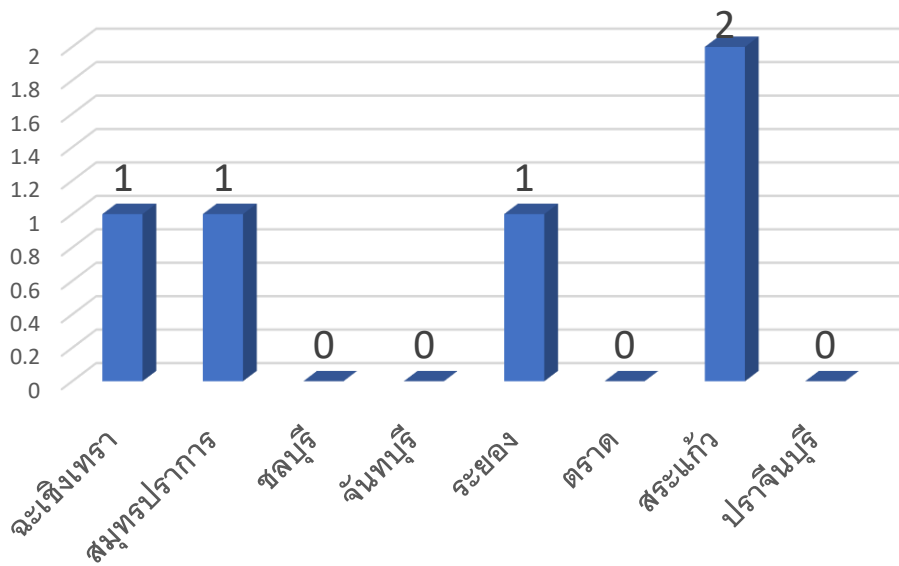


จังหวัด	การเกิดซ้ำ กรณีติดเชื้อมโรค จำแนกรายหน่วยบริการ		
	ปี 2564	ปี 2565	ปี 2566
ชลบุรี	รพ.บางละมุง(5)	รพ.บางละมุง(2) รพ.บ่อทอง (1)	รพ.พนัสสินคม(1)
ระยอง	-	รพ.ระยอง(1)	รพ.เฉลิมพระเกียรติ สมเด็จพระเทพรัตนราชสุดาฯ สยามบรมราชกุมารี ระยอง(1)
จันทบุรี	-	รพ.พระปกเกล้า(1)	-
ตราด	-	-	-
สมุทรปราการ	รพ.บางพลี(2) รพ.เมืองสมุทรปราการ(1)	รพ.บางพลี(1) รพ.เมืองสมุทรปราการ(2)	รพ.สมุทรปราการ(1)
ปราจีนบุรี	รพ.เจ้าพระยาอภัยภูเบศร (2)	รพ.เจ้าพระยาอภัยภูเบศร (1)	-
ฉะเชิงเทรา	-	รพ.พุทธโสธร(1)	รพ.พุทธโสธร(2) รพ.บ้านโพธิ์(2) รพ.บางคล้า(1)
สระแก้ว	-	-	-
รวม	10 ราย	10 ราย	8 ราย



สถานการณ์การดำเนินงานการยื่นคำร้องขอรับเงินช่วยเหลือเบื้องต้น ม18(4) ปีงบประมาณ 2566 (ข้อมูล ต.ค 65 – พ.ค. 66)

กรณีบาดเจ็บจากการให้บริการ/ถูกทำร้าย
ร่างกาย จำแนกรายหน่วยบริการปี 2566
ทั้งหมด 5 ราย

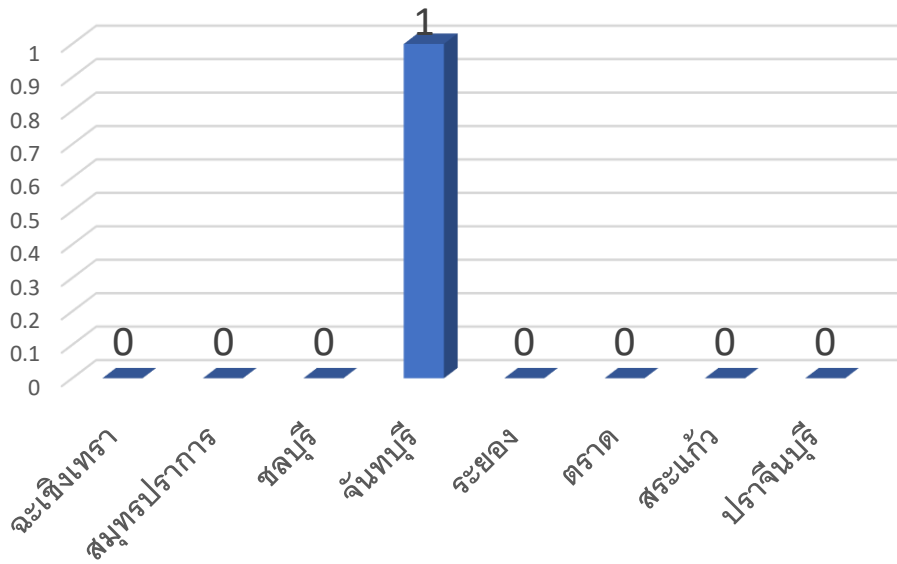


จังหวัด	การเกิดซ้ำ บาดเจ็บจากการให้บริการ/ถูกทำร้ายร่างกาย จำแนกรายหน่วยบริการ		
	ปี 2564	ปี 2565	ปี 2566
ชลบุรี	รพ.ชลบุรี(6)	-	-
ระยอง	รพ.เขาชะเมา(1)	รพ.ระยอง(1)	รพ.แกลง(1)
จันทบุรี	รพ.พระปกเกล้า(1)	รพ.โปรงน้ำร้อน(1)	-
ตราด		-	-
สมุทรปราการ	รพ.สมุทรปราการ(2) รพ.ยุวประสาททวโยปถัมภ์(2)	รพ.สมุทรปราการ(2)	สถาบันราชประชาสมาสัย(1)
ปราจีนบุรี	รพ.กบินทร์บุรี(1)	รพ.เจ้าพระยาอภัยภูเบศร(1)	-
ฉะเชิงเทรา	รพ.สนามชัยเขต(1)	รพ.พนมสารคาม(1)	รพ.ประจันตคาม(1)
สระแก้ว	รพ.ร.สระแก้ว(1) รพ.จิตเวชสระแก้ว (1)	รพ.จิตเวชสระแก้ว (3)	รพ.จิตเวชสระแก้วราช นครินทร์(1) รพ.ร.สระแก้ว(1)
รวม	16 ราย	9 ราย	5 ราย



สถานการณ์การดำเนินงานการยื่นคำร้องขอรับเงินช่วยเหลือเบื้องต้น ม18(4) ปีงบประมาณ 2566 (ข้อมูล ต.ค 65 – พ.ค. 66)

กรณีเข้มตำ/สัมพััสสารคัดหลั่ง ปี 2566 ทั้งหมด 1 ราย

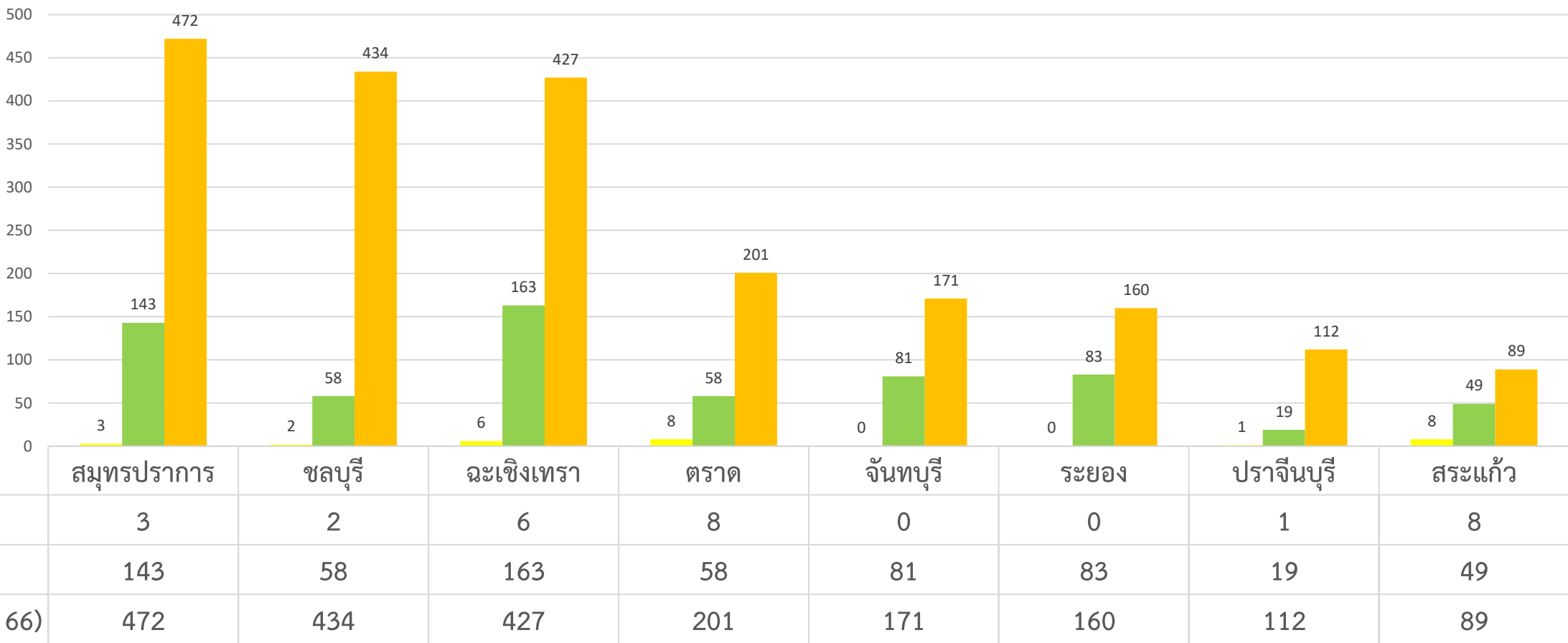


จังหวัด	การเกิดซ้ำ กรณีกรณีเข้มตำ/สัมพััสสารคัดหลั่ง จำแนกรายหน่วยบริการ		
	ปี 2564	ปี 2565	ปี 2566
ชลบุรี	-	-	-
ระยอง	-	รพ.ระยอง(1) รพ.แกลง(1)	-
จันทบุรี	-	รพ.ท่าใหม่(1)	รพ.ขลุง(1)
ตราด	-	-	-
สมุทรปราการ	-	-	-
ปราจีนบุรี	รพ.กบินทร์บุรี(2)	-	-
ฉะเชิงเทรา	-	-	-
สระแก้ว	-	รพ.จิตเวชสระแก้วราชนครินทร์(1)	-
รวม	2 ราย	4 ราย	1 ราย



สถานการณ์การดำเนินงานการยื่นคำร้องขอรับเงินช่วยเหลือเบื้องต้น ม18(4) ปีงบประมาณ 2566 (ข้อมูล ต.ค 65 – พ.ค. 66)

กรณีติดเชื้อโควิด-19 เปรียบเทียบ ปี 64=(28 ราย) ปี 65=(654 ราย) ปี 66=(2,066 ราย)



- รายงานสถานการณ์คุ้มครองสิทธิ กรณีผู้ให้บริการได้รับความเสียหายจากการให้บริการสาธารณสุข ตามมาตรา 18(4) ปี 2566 (ข้อมูล 1 ตุลาคม 2565 – 31 พฤษภาคม 2566)